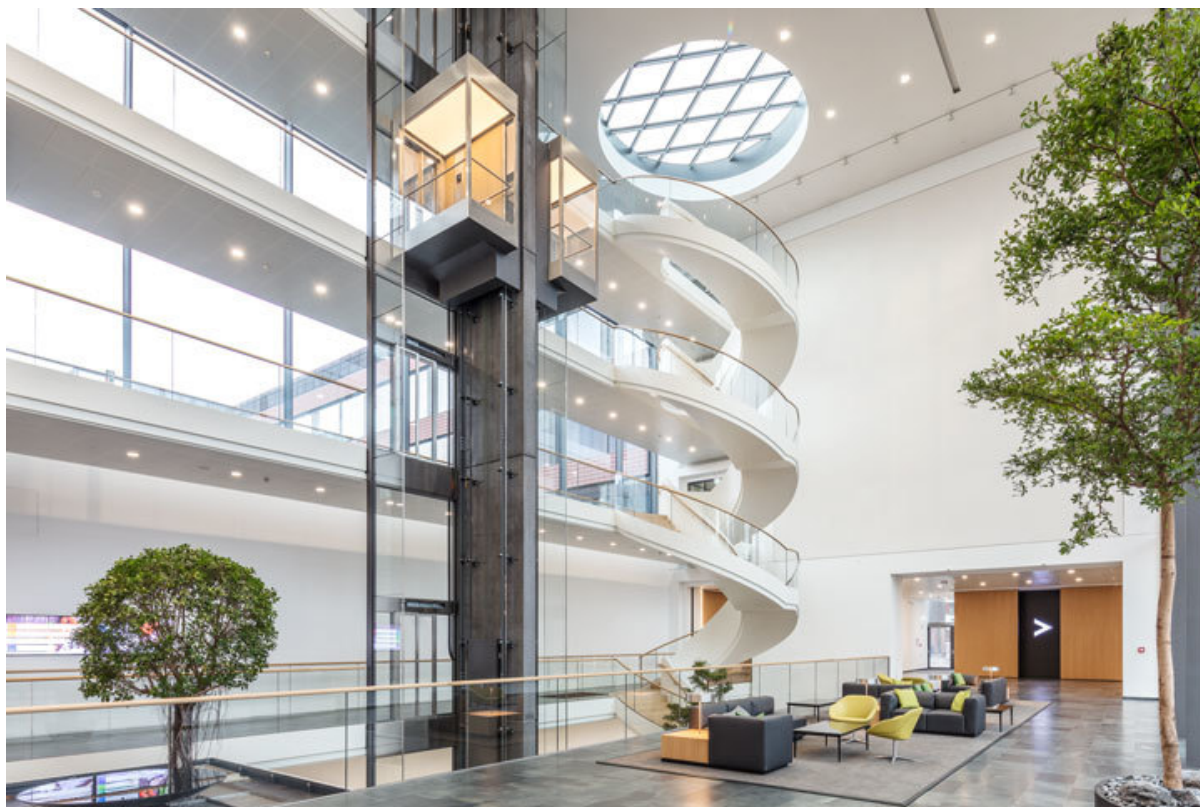


Паспорт виробу

З'єднувальний штекер EMD, 2-ст. 230 В



Роз'єм 230 В для підключення другого привода до двостулкової системи розпашних дверей Slimdrive EMD

ЗАСТОСУВАННЯ

→ Двостулкові розпашні двері із петлями зліва або справа



ОСОБЛИВОСТІ

→ Додатковий з'єднальний штекер для підключення другого привода на 230 В

ТЕХНІЧНІ ДАНІ

Торгова марка	З'єднувальний штекер EMD, 2-ст. 230 В
Придатність протипожежних дверей	Так

ВАРІАНТИ / ІНФОРМАЦІЯ ПРО ЗАМОВЛЕННЯ

Найменування	Ідентифікаційний номер	Колір
З'єднувальний штекер EMD, 2-ст. 230 В	199594	чорний