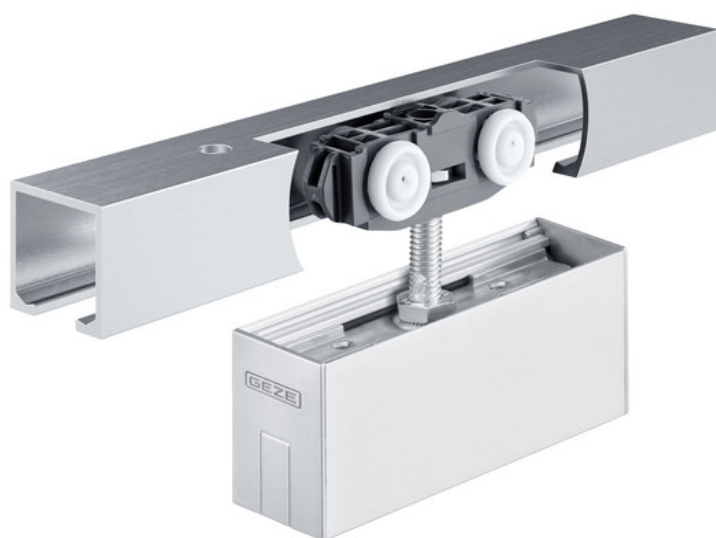


Паспорт виробу Rollan 80 NT, скляні двері



Розсувна фурнітура для скляних дверей із вагою стулки
80 кг

ЗАСТОСУВАННЯ

- Для розсувних дверей середніх за вагою у внутрішній частині будівлі
- Для прохідних дверей або перегородок у житлових та офісних приміщеннях
- Компактна конструкція фурнітури забезпечує просте встановлення, навіть в умовах недостатньої вільної площі
- Одно- та багатостулкові розсувні двері
- Кріплення до стелі чи на стіну



ОСОБЛИВОСТІ

- Для скляних стулків зі скляною прижимною планкою 30 мм
- З одно- або двостороннім демпфуванням дверей із стулкою вагою до 40 кг, щоб двері м'яко гальмували та автоматично затягувалися у кінцеву позицію
- Універсальний профіль направляючої шини для Rollan 40 та 80 забезпечує просте регулювання залежно від зміни умов використання
- Легкохідні роликові каретки, для руху яких достатньо незначного зусилля
- Просте налаштування відстані між дверною стулкою та ходовим профілем
- Опукні планки для навішування забезпечують монтаж дверей із незначним проміжком між ходовим профілем та верхньою поверхнею дверей
- Зносостійкість перевірено протягом 50 000 випробувальних циклів згідно з DIN EN 1527
- Закритий алюмінієвий ходовий профіль захищає від проникнення пилу та бруду
- Простий стельовий монтаж або монтаж через кут на стелю та стіну
- Просте налаштування відстані між дверною стулкою та шиною/додаткове регулювання можливе навіть у змонтованому стані

ТЕХНІЧНІ ДАНІ

Торгова марка	Rollan 80 NT, скляні двері
Матеріал стулки	Одношарове безосколкове скло (ESG-H), Багатошарове безосколкове скло (VSG з ESG)
Вага стулки (макс.)	80 kg
Кількість стулків	одностулковий
Ширина стулки (мін.)	500 mm
Ширина стулки (макс.)	1640 mm
Висота стулки (макс.)	3500 mm
Товщина стулків від	8 mm
Товщина стулки до	12 mm
Геометрія профілю направляючої шини	прямий
EN 1670, стійкість проти корозії	1 (згідно з EN 1670: клас 0 = не визначено, клас 1 = низький, клас 2 = середній, клас 3 = високий, клас 4 = дуже високий, клас 5 = надзвичайний)
EN 1527, незмінна функціональність	50 000 циклів випробувань
Вид монтажу	Стеля, Стіна
Напрямок згідно з DIN	зліва/справа
Обслуговування вручну	Так
Колір	Необроблена алюмінієва поверхня

СКЛАДАЄТЬСЯ З:

ЛИЧКУВАЛЬНИЙ ПРОФІЛЬ СКЛЯНОЇ ПРИЖИМНОЇ ПЛАНКИ 30 ММ *

Для суцільної обшивки, довжиною 3 м



Найменування	Опис	Ідентифікаційний номер	Колір
Личкувальний профіль скляної прижимної планки 30 мм	Для суцільної обшивки, 2 шт. профілю	142372	Подібний до високоякісної сталі
Личкувальний профіль скляної прижимної планки 30 мм	Для суцільної обшивки, 2 шт. профілю	142371	EV1

ЛИЧКУВАЛЬНИЙ ПРОФІЛЬ СКЛЯНОЇ ПРИЖИМНОЇ ПЛАНКИ 30 ММ *

Для суцільної обшивки, за розмірами



Найменування	Опис	Ідентифікаційний номер	Колір
Личкувальний профіль скляної прижимної планки 30 мм	Для суцільної обшивки, за розмірами	141697	згідно з таблицею RAL
Личкувальний профіль скляної прижимної планки 30 мм	Для суцільної обшивки, за розмірами	141695	EV1
Личкувальний профіль скляної прижимної планки 30 мм	Для суцільної обшивки, за розмірами	141696	Подібний до високоякісної сталі

ЛИЧКУВАЛЬНИЙ ПРОФІЛЬ СКЛЯНОЇ ПРИЖИМНОЇ ПЛАНКИ 30 ММ

Для облицювання окремих елементів двох скляних прижимних планок



Найменування	Опис	Ідентифікаційний номер	Колір
Личкувальний профіль скляної прижимної планки 30 мм	Для облицювання окремих елементів двох скляних прижимних планок	144032	EV1
Личкувальний профіль скляної прижимної планки 30 мм	Для облицювання окремих елементів двох скляних прижимних планок	144033	Подібний до високоякісної сталі

ПІДЛОГОВА НАПРАВЛЯЮЧА ДЛЯ СКЛЯНИХ СТУЛОК

Плавне регулювання підлогової направляючої для скла, товщиною 8, 10 та 12 мм



Найменування	Опис	Ідентифікаційний номер	Колір	Товщина на скла
Підлогова направляюча для скляних стулоч (з можливістю регулювання)	плавне регулювання для товщини скла 8-13,5 мм, з петельною стрічкою для шумоізоляції при структурованих скляних поверхнях, без кріпильного матеріалу	120417	Сріблястий колір	8 - 13.5 мм

КОМПЛЕКТ ДЛЯ СКЛЕЮВАННЯ БАГАТОШАРОВОГО БЕЗПЕЧНОГО СКЛА/МЕТАЛУ (VSG) *

Комплект для склеювання скла/металу для з'єднання алюмінієвих кутів із скляними дисками



Найменування	Опис	Ідентифікаційний номер
Комплект для склеювання багатошарового безпечного скла/металу (VSG) 50 г *	до 30 елементів	133039

КОМПЛЕКТ КІНЦЕВИХ ДЕТАЛЕЙ ДЛЯ СКЛЯНОЇ ПРИТИСКНОЇ ПЛАНКИ 30 ММ *

Торцева кришка для скляної прижимної планки 30, комплект із 2 шт.



Найменування	Опис	Ідентифікаційний номер	Товщина скла
Комплект кінцевих деталей для скляної притискної планки 30 мм	2 кінцевих деталі на зовнішній стороні стулочки для кріплення суцільного облицювання та бокових заглушок, встановлення вимагається при боковому виступаючому краї від накладки до скляної прижимної планки 200 мм	142373	8 - 12 мм

КОМПЛЕКТ СКЛЯНОЇ ПРИЖИМНОЇ ПЛАНКИ 30 ММ ІЗ СУЦІЛЬНИМ ОБЛИЦЮВАННЯМ

Скляна прижимна планка 30 для стулків вагою до 80 кг із суцільною декоративною панеллю



Найменування	Опис	Ідентифікаційний номер	Товщина скла
Комплект скляної прижимної планки 30 мм із суцільним облицюванням	Складається з 2 затискних профілів для скла, містить каретки для навішування, суцільне облицювання за розмірами та торцеве захисне покриття, анодований алюміній або сталь, вага стулки до 80 кг, для одношарового безпечного скла, товщиною 8–12 мм	142368	8 - 12 mm

КОМПЛЕКТ СКЛЯНОЇ ПРИЖИМНОЇ ПЛАНКИ 30 ММ ІЗ ОБЛИЦЮВАННЯМ

Скляна прижимна планка 30 із декоративною панеллю для стулків вагою до 80 кг



Найменування	Опис	Ідентифікаційний номер	Колір	Товщина скла
Комплект скляної прижимної планки 30 мм із облицюванням	Складається з 2 скляних прижимних планок, містить каретки для навішування, окремі профілі покриття та торцеве захисне покриття, вага стулки до 80 кг, для одношарового безпечного скла, товщиною 8–12 мм	142366	Подібний до високоякісної сталі	8 - 12 mm
Комплект скляної прижимної планки 30 мм із облицюванням	Складається з 2 скляних прижимних планок, містить каретки для навішування, окремі профілі покриття та торцеве захисне покриття, вага стулки до 80 кг, для одношарового безпечного скла, товщиною 8–12 мм	142367	згідно з таблицею RAL	8 - 12 mm
Комплект скляної прижимної планки 30 мм із облицюванням	Складається з 2 скляних прижимних планок, містить каретки для навішування, окремі профілі покриття та торцеве захисне покриття, вага стулки до 80 кг, для одношарового безпечного скла, товщиною 8–12 мм	142365	EV1	8 - 12 mm

КОМПЛЕКТ СКЛЯНОЇ ПРИЖИМНОЇ ПЛАНКИ 30 ММ БЕЗ ЗАХИСНОГО ПОКРИТТЯ

Скляна прижимна планка 30 для стулків вагою до 80 кг без декоративної панелі



Найменування	Опис	Ідентифікаційний номер	Товщина скла
Комплект скляної прижимної планки 30 мм без захисного покриття	Складається із 2 скляних прижимних планок включно з каретками для навішування, вага стулки до 80 кг, для одношарового безпечного скла, товщиною 8–12 мм	142364	8 - 12 mm

ПОВНИЙ КОМПЛЕКТ ROLLAN 80 NT *

Розсувна фурнітура для скляних стулок



Найменування	Опис	Ідентифікаційний номер	Ширина стулки (мін.)	Ширина стулки (макс.)	Товщина скла
Повний комплект GEZE Rollan 80 NT	Комплект для кріплення до стіни та стелі з скляною стулкою, скляна прижимна планка 30 мм з облицюванням окремого елемента EV1, вага стулки до 80 кг-опора на кулькопідчіпниках-	160423	500 mm	970 mm	8 - 10 mm

ПОВНИЙ КОМПЛЕКТ ROLLAN 80 NT

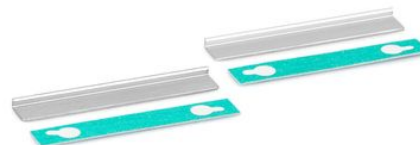
Розсувна фурнітура для дерев'яних стулок



Найменування	Опис	Ідентифікаційний номер	Ширина стулки (мін.)	Ширина стулки (макс.)	Вид монтажу
Повний комплект GEZE Rollan 80 NT	Комплект для кріплення до стіни та стелі з дерев'яною стулкою стандарт, вага стулки до 80 кг, опора на кулькопідчіпниках-	160415	500 mm	1420 mm	Стіна, Стеля
Повний комплект GEZE Rollan 80 NT	Комплект для кріплення до стіни та стелі з дерев'яною стулкою стандарт, вага стулки до 80 кг, опора на кулькопідчіпниках-	160411	500 mm	840 mm	Стіна, Стеля
Повний комплект GEZE Rollan 80 NT	Комплект для кріплення до стіни та стелі з дерев'яною стулкою стандарт, вага стулки до 80 кг, опора на кулькопідчіпниках-	160413	500 mm	970 mm	Стіна, Стеля
Повний комплект GEZE Rollan 80 NT	Комплект для кріплення до стіни та стелі з дерев'яною стулкою стандарт, вага стулки до 80 кг, опора на кулькопідчіпниках-	160412	500 mm	920 mm	Стіна, Стеля
Повний комплект GEZE Rollan 80 NT	Комплект для кріплення до стіни та стелі з дерев'яною стулкою стандарт, вага стулки до 80 кг, опора на кулькопідчіпниках-	160414	500 mm	1190 mm	Стіна, Стеля
Повний комплект GEZE Rollan 80 NT	Комплект для кріплення до стіни та стелі з дерев'яною стулкою стандарт, вага стулки до 80 кг, опора на кулькопідчіпниках-	160416	500 mm	1640 mm	Стіна, Стеля

НАКЛЕЮВАНИЙ КУТ З ТРИПЛЕКСУ *

Алюмінієвий кутовий профіль для багат шарового безосколкового скла та скляної прижимної планки 30



Найменування	Опис	Ідентифікаційний номер
Наклеюваний кут з триплексу *	для використання із багат шаровим безпечним склом (VSG) у поєднанні зі скляною прижимною планкою 30 мм, для 2 затискних профілів, без клею	142386

КОМПЛЕКТ ДЛЯ ТОРЦЕВОГО ЛИЧКУВАЛЬНОГО ПРОФІЛЮ ІЗ СКЛЯНОЮ ПРИЖИМНОЮ ПЛАНКОЮ 30 ММ *

Личкувальний профіль для скляної прижимної планки 30



Найменування	Опис	Ідентифікаційний номер	Колір
Комплект для торцевого личкувального профілю із скляною прижимною планкою 30 мм	для двох скляних прижимних планок	142370	згідно з таблицею RAL
Комплект для торцевого личкувального профілю із скляною прижимною планкою 30 мм	для двох скляних прижимних планок	143346	EV1
Комплект для торцевого личкувального профілю із скляною прижимною планкою 30 мм	для двох скляних прижимних планок	142369	чорний
Комплект для торцевого личкувального профілю із скляною прижимною планкою 30 мм	для двох скляних прижимних планок	143347	Подібний до високоякісної сталі

КОМПОНЕНТИ

ПРОФІЛЬ КЛІПСОВОЇ ПАНЕЛІ 100

Профіль декоративної панелі для розсувної фурнітури із ступкою вагою до 140 кг



Найменування	Опис	Ідентифікаційний номер	Колір
Профіль кліпсової панелі 100	для настінного та стельового монтажу, суцільна обшивка	137606	EV1
Профіль кліпсової панелі 100	для настінного та стельового монтажу, суцільна обшивка	137604	EV1
Профіль кліпсової панелі 100	для настінного та стельового монтажу, суцільна обшивка	137603	EV1
Профіль кліпсової панелі 100	для настінного та стельового монтажу, суцільна обшивка	137608	Подібний до високоякісної сталі
Профіль кліпсової панелі 100	для настінного та стельового монтажу, суцільна обшивка	137613	Подібний до високоякісної сталі

Найменування	Опис	Ідентифікаційний номер	Колір
Профіль кліпсової панелі 100	для настінного та стельового монтажу, суцільна обшивка, за розмірами, поверхня обирається	137614	
Профіль кліпсової панелі 100	для настінного та стельового монтажу, суцільна обшивка	137602	EV1
Профіль кліпсової панелі 100	для настінного та стельового монтажу, суцільна обшивка	137609	Подібний до високоякісної сталі
Профіль кліпсової панелі 100	для настінного та стельового монтажу, суцільна обшивка	137611	Подібний до високоякісної сталі

УПОР СТУЛКИ

Кінцевий упор для розсувних стулків



Найменування	Ідентифікаційний номер
Упор ступки	000339
Упор ступки	000342

ЗАТИСКНА ВСТАВКА ДО СКЛЯНОЇ ПРИЖИМНОЇ ПЛАНКИ 30 ММ *

Затискне приладдя для скла товщиною 12,76 мм (1/2 дюйма)



Найменування	Опис	Ідентифікаційний номер
Затискна вставка до скляної прижимної планки 30 мм	для двох одиниць скляної прижимної планки, для використання із одношаровим склом товщиною 12,7 мм (1/2 дюйма)	142634

КОМПЛЕКТ ROLLAN 80 NT SOFTSTOP, З ОДНОСТОРОННІМ ДЕМПФУВАННЯМ, ДО 40 КГ

Rollan SoftStop для одностороннього демпфування стулків вагою до 40 кг



Найменування	Опис	Ідентифікаційний номер
Комплект Rollan 80 NT SoftStop, з одностороннім демпфуванням, до 40 кг	Комплект складається з: 1 демпфер, 1 спусковий механізм. Необхідна кількість для двостороннього демпфування = 2 шт.	160360

КОМПЛЕКТ ФІКСУЮЧОЇ ПЛАНКИ 100 З ДИСТАНЦІЙНИМ КУТНИКОМ

Дистанційний кутувик для кліпсової панелі 100



Найменування	Опис	Ідентифікаційний номер
Комплект фіксуючої планки 100 з дистанційним кутником	6 шт., збільшує бокову відстань прямої планки на 7,5 мм, містить 6 болтів 4,5 x 10 мм T20. Для використання з Perlان AUT-NT а також для ступок, товщиною від 30 мм	137754

КОМПЛЕКТ ФІКСУЮЧОЇ ПЛАНКИ 100 З ПЛАСТИКОВИМ ФІКСАТОРОМ

ПВХ-кліпса для дистанційного кутувика при використанні кліпсової панелі 100



Найменування	Опис	Ідентифікаційний номер
Комплект фіксуючої планки 100 з пластиковим фіксатором	10 штук, для безпосереднього кріплення фіксуючої планки 100 до ходового профілю або до дистанційних кутників	137863

КОМПЛЕКТ ДЛЯ ПЛАВНОГО РЕГУЛЮВАННЯ ПО ВИСОТИ / ВІДСТАНІ ДО СТЕЛІ

Плавне вирівнювання стелі для стельового монтажу направляючих шин



Найменування	Опис	Ідентифікаційний номер
Комплект для плавного регулювання по висоті / відстані до стелі	6 шт., для плавного регулювання по висоті від 13 мм до 18 мм. Для використання для стельового монтажу із фіксуючою планкою 100/145, а також для загального застосування при нерівностях на поверхні стелі	138099

ДВЕРНА РУЧКА-БАР КОНФІГУРОВАНА *

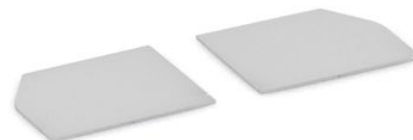
Ручка-скоба — кругле виконання для монтажу на скляній ступці



Найменування	Ідентифікаційний номер	Колір
Дверна ручка-бар конфігурована *	127616	Високоякісна сталь

КОМПЛЕКТ ДЛЯ ТОРЦЕВОГО ЛИЧКУВАЛЬНОГО ПРОФІЛЮ ІЗ ФІКСУЮЧОЮ ПЛАНКОЮ 100 *

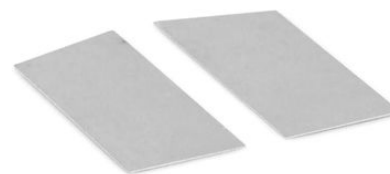
Личкувальний профіль для кліпсової панелі 100, вузьке виконання



Найменування	Опис	Ідентифікаційний номер	Колір
Комплект для торцевого личкувального профілю із фіксуючою планкою 100 *	2 штуки, у вузькому варіанті, для використання без дистанційного кутника	137869	згідно з таблицею RAL
Комплект для торцевого личкувального профілю із фіксуючою планкою 100 *	2 штуки, у вузькому варіанті, для використання без дистанційного кутника	137867	Подібний до високоякісної сталі
Комплект для торцевого личкувального профілю із фіксуючою планкою 100 *	2 штуки, у вузькому варіанті, для використання без дистанційного кутника	137865	EV1

КОМПЛЕКТ ДЛЯ ТОРЦЕВОГО ЛИЧКУВАЛЬНОГО ПРОФІЛЮ ІЗ ФІКСУЮЧОЮ ПЛАНКОЮ 100 *

Личкувальний профіль для кліпсової панелі 100, широке виконання



Найменування	Опис	Ідентифікаційний номер	Колір
Комплект для торцевого личкувального профілю із фіксуючою планкою 100 *	2 штуки, у широкому варіанті, для використання без дистанційного кутника	137866	Подібний до високоякісної сталі
Комплект для торцевого личкувального профілю із фіксуючою планкою 100 *	2 штуки, у широкому варіанті, для використання без дистанційного кутника	137864	EV1
Комплект для торцевого личкувального профілю із фіксуючою планкою 100 *	2 штуки, у широкому варіанті, для використання без дистанційного кутника	137868	згідно з таблицею RAL



* Вище позначені продукти можуть відрізнятися за формою, типом, властивостями, функцією чи доступністю залежно від країни. У разі виникнення питань звертайтеся до свого консультанта GEZE.