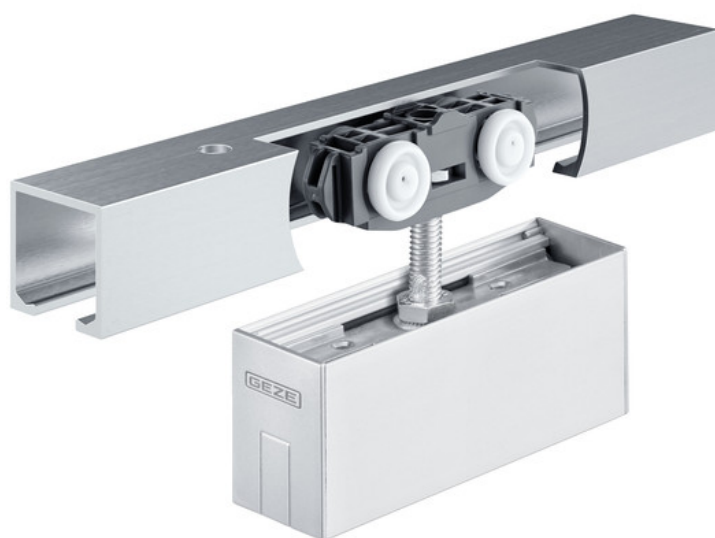


Паспорт виробу

Повний комплект

Rollan 80 NT *



Розсувна фурнітура для скляних стулок

ЗАСТОСУВАННЯ

- Для скляних стулок зі скляною прижимною планкою 30 мм
- Для стулок вагою до 80 кг
- Для настінного монтажу



ОСОБЛИВОСТІ

→ Розсувна фурнітура для скляних стулків вагою до 80 кг

ТЕХНІЧНІ ДАНІ

Торгова марка	Повний комплект Rollan 80 NT *
Матеріал стулки	Скло, ПВХ, Метал, Деревина
Вага стулки (макс.)	80 kg
Вага стулки (макс.) з демпфером відкриття/закриття	40 kg
Кількість стулків	одностулковий, двостулковий
Перевірочні цикли	50000
Клас корозійного захисту	1
Товщина скла	8 - 10 mm
Вид монтажу	Стіна, Стеля
Безбар'єрний простір	Згідно з DIN 18040

ВАРІАНТИ / ІНФОРМАЦІЯ ПРО ЗАМОВЛЕННЯ

Найменування	Опис	Ідентифікаційний номер	Ширина стулки (мін.)	Ширина стулки (макс.)	Товщина скла
Повний комплект GEZE Rollan 80 NT	Комплект для кріплення до стіни та стелі зі скляною стулкою, склчна прижимна планка 30 мм з облицюванням окремого елемента EV1, вага стулки до 80 кг-опора на кулькопідшипниках-	160423	500 mm	970 mm	8 - 10 mm

* Вище позначені продукти можуть відрізнятися за формою, типом, властивостями, функцією чи доступністю залежно від країни. У разі виникнення питань звертайтеся до свого консультанта GEZE.