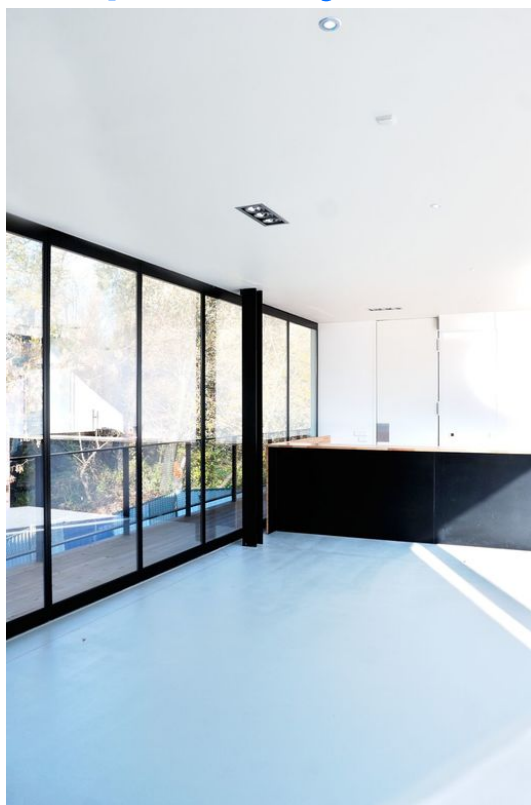


# Паспорт виробу

## Механічні системи розсувних стін з глухою стулкою, у тонкому обрамку \*



Глухе скління у поєднанні/для подовження рухомих скляних розділювальних стін

### ЗАСТОСУВАННЯ

- Внутрішній та захищений зовнішній простір
- Виконання глухого скління
- Можливість використання із габаритною висотою до 3000 мм
- Можливість використання із шириною елемента до 1500 мм

# Механічні системи розсувних стін з глухою стулкою, у тонкому обрамку \*



## ОСОБЛИВОСТІ

- Горизонтальні та вертикальні профілі для обрамлення скла
- Одношарове безосколкове скло (ESG) 10 мм, одностороннє, на одному рівні
- Ізоляційне скло 22 мм, використовується із centruванням
- Вага елемента до 125 кг
- Можливість поєднання із елементами будь-якого іншого типу, у тонкому обрамку

## ТЕХНІЧНІ ДАНІ

Торгова марка

Механічні системи розсувних стін з глухою стулкою, у тонкому обрамку \*

\* Вище позначені продукти можуть відрізнятися за формою, типом, властивостями, функцією чи доступністю залежно від країни. У разі виникнення питань звертайтеся до свого консультанта GEZE.