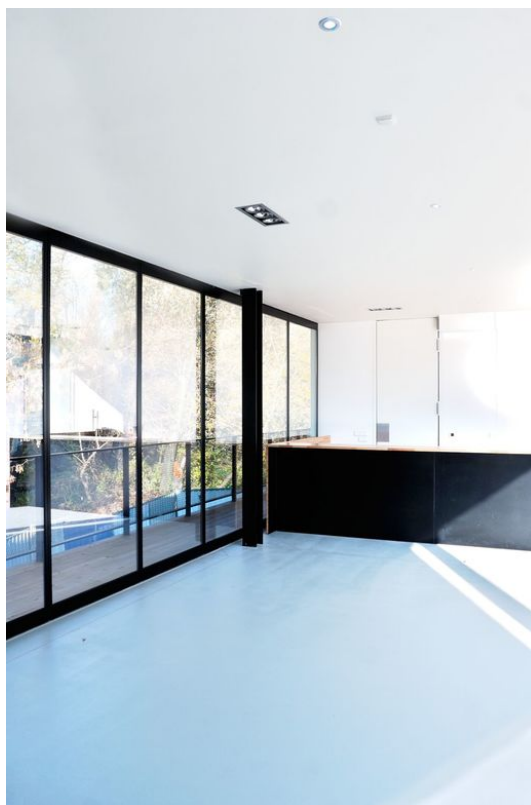


Паспорт виробу

Механічні системи розсувних стін із рухомими розсувними дверима, оснащеними функцією упора, у тонкому обрамку *



Додатковий елемент для використання із скляними перегородками в закритому положенні

ЗАСТОСУВАННЯ

- Внутрішній та захищений зовнішній простір
- Вибір довільного положення на фасаді обладнання
- Можливість використання із габаритною висотою до 3000 мм
- Можливість використання із шириною елемента до 1100 мм

Механічні системи розсувних стін із рухомими розсувними дверима, оснащеними функцією упора, у тонкому



ОСОБЛИВОСТІ

- Горизонтальні та вертикальні профілі для обрамлення скла
- Одношарове безосколкове скло (ESG) 10 мм, одностороннє, на одному рівні
- Ізоляційне скло 22 мм, використовується із центруванням
- Вага елемента до 125 кг
- Вбудований пристрій запирання/закриття (Boxer 2–4 В)
- Сухе скління за допомогою ущільнювальної гуми за периметром
- Можливість поєднання із елементами будь-якого іншого типу, у тонкому обрамку

ТЕХНІЧНІ ДАНІ

Торгова марка

Механічні системи розсувних стін із рухомими розсувними дверима, оснащеними функцією упора, у тонкому обрамку *

* Вище позначені продукти можуть відрізнятися за формою, типом, властивостями, функцією чи доступністю залежно від країни. У разі виникнення питань звертайтеся до свого консультанта GEZE.

обрамку *
