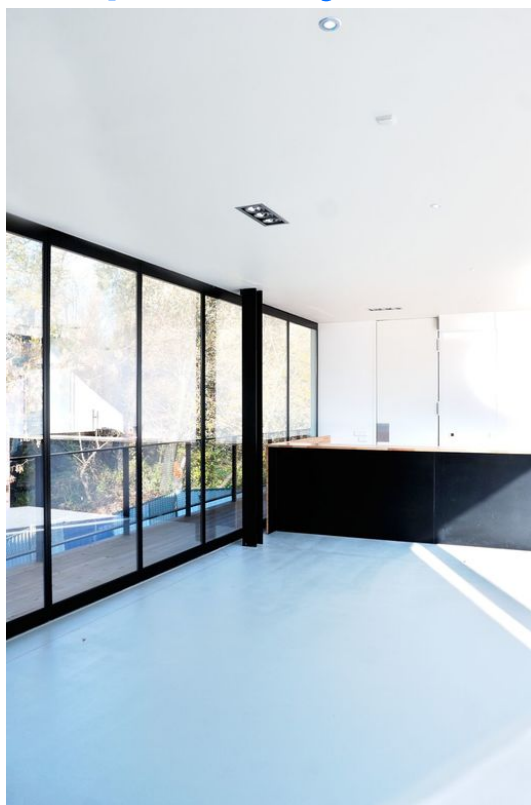


Паспорт виробу

Розсувний елемент механічної системи розсувних стін, у тонкому обрамку *



Основний елемент рухомої скляної перегородки, у тонкому обрамку

ЗАСТОСУВАННЯ

- Рухомі скляні розділювальні стіни з рамою
- Внутрішній та захищений зовнішній простір
- Можливість використання із габаритною висотою до 3000 мм
- Можливість використання із шириною елемента до 1500 мм

Розсувний елемент механічної системи розсувних стін, у тонкому обрамку *



ОСОБЛИВОСТІ

- Горизонтальні та вертикальні профілі для обрамлення скла
- Одношарове безосколкове скло (ESG) 10 мм, одностороннє, на одному рівні
- Ізоляційне скло 22 мм, використовується із centruванням
- Вага елемента до 125 кг
- Сухе скління за допомогою ущільнювальної гуми за периметром
- Можливість поєднання із елементами будь-якого іншого типу, у тонкому обрамку

ТЕХНІЧНІ ДАНІ

Торгова марка

Розсувний елемент механічної системи розсувних стін, у тонкому обрамку *

* Вище позначені продукти можуть відрізнятися за формою, типом, властивостями, функцією чи доступністю залежно від країни. У разі виникнення питань звертайтеся до свого консультанта GEZE.