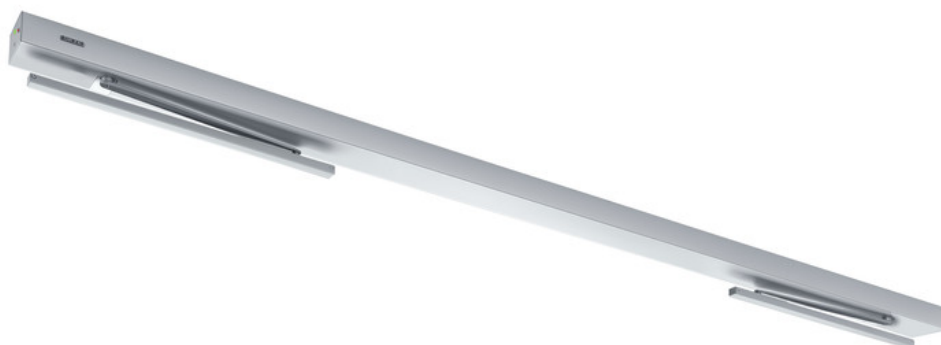


Паспорт виробу

Powerturn F-IS



Електромеханічна система приводів розпашних дверей для 2-стулкових протипожежних та димозахисних дверей з координацією послідовності закривання

ЗАСТОСУВАННЯ

- Протипожежні та димозахисні двері
- Системи фіксації з вбудованою функцією фіксації. Слід дотримуватися національних норм
- Двостулкові розпашні двері із петлями зліва або справа
- Розпашні двері з відстанню між петлями до 3200 мм, шириною ступки 1600 мм та вагою 600 кг
- Мінімальна відстань між петлями 1600 мм
- Внутрішні та зовнішні двері, розраховані на велику прохідність
- Верхній монтаж з боку, де розташовані дверні петлі або навпроти них

ОСОБЛИВОСТІ

- Функція Smart swing для легкого відчинення дверей вручну
- Плавне регулювання сили закривання EN4-7
- Можливе індивідуальне налаштування швидкості відчинення та зачинення
- Механічне кінцеве дотискання в режимі знеструмлення та електричне кінцеве дотискання автоматичної одиниці у нормальних умовах експлуатації, надає дверям прискорення безпосередньо перед досягненням закритого стану
- Механічна та електрична координація послідовності закривання фіксує рухоми ступку в позиції очікування, доки стаціонарна ступка не в закритому положенні
- Функція з низьким енергоспоживанням відчиняє та зачиняє двері зі зменшеною швидкістю, забезпечуючи при цьому найвищі вимоги до безпеки
- Функція розпізнавання перешкоди помічає перешкоду при контакті з нею та припиняє процес відчинення або зачинення
- Автоматичний реверс розпізнає перешкоду та повертає двері у початкову відкриту позицію
- Функція Push & Go активує приводну автоматику після легкого натискання вручну на дверному полотні
- Привод може використовуватися із роликовою рейкою або важільною тягою
- Функція сервопривода підтримується мотором при ручному відчиненні дверей
- Додаткова радіоплата для бездротової активації за допомогою радіопередавача
- Блок керування з датчиком диму, сигнал якої у випадку пожежі автоматично зачиняє двері
- Входи та виходи з можливістю налаштування довільних параметрів для різноманітних функцій
- Можливість підключення до мережі і вбудовування за допомогою відкритого стандарту (BACnet) у систему автоматизації будівлі



ТЕХНІЧНІ ДАНІ

Торгова марка	Powerturn F-IS
Вага стулки (макс.) одностулкові	600 kg
Вимірвальна стрічка (мін.-макс.) двостулкові важільна тяга	1600 mm - 3200 mm
Вимірвальна стрічка (мін.-макс.) двостулкові роликів рейка	1600 mm - 2800 mm
Ширина стулки (мін.-макс.)	800 mm - 1600 mm
Мінімальна ширина нерухомої стулки	800 mm
Макс. ширина стаціонарної стулки	1600 mm
Рухома стулка мін.	800 mm
Макс. ширина рухомої стулки	1600 mm
Глибина стінки отвору (макс.)	300 mm
Кут відкриття (макс.)	136 °
Відкриваються вліво згідно з DIN	Так
Відкриваються вправо згідно з DIN	Так
Верхній монтаж навпроти дверних петель з важільною тягою	Так
Верхній монтаж з боку навпроти дверних петель, з роликів рейкою	Так
Верхній монтаж з боку, де розташовані дверні петлі, із роликів рейкою	Так
Механічне кінцеве дотискання	Так
Електричне кінцеве дотискання	Так
Електричний координатор зачинення ступок	Так
Механічне регулювання порядку закривання	Так
Від'єднання від мережі	Головний перемикач привода
Блок живлення для зовнішніх споживачів (24 В постійного струму)	1.2 A
Робоча температура	-15 - 50 °C
Режим роботи	Автоматичний, Викл., Тримати відкритим, Тільки вихід, Ніч
Функція автоматики	Так
Функція Low Energy	Так
Функція Smart swing	Так
Функція допоміжного приводу	Так
Розпізнавання перешкод	Так
Автоматичний реверс	Так
Push & Go	налаштовуваний
Експлуатація	Програмний перемикач з дисплеєм DPS, Програмний перемикач вбудовано в привід, Механічний програмний перемикач
Відповідність стандартам	DIN 18650, EN 16005
Придатність протипожежних дверей	Так
Інтегрований датчик диму	Ні

СКЛАДАЄТЬСЯ З:

GC GR ДЛЯ GC 338

Сенсорна роликівна шина Powerturn для сенсора безпеки GC 338



Найменування	Опис	Ідентифікаційний номер	Колір	Вид монтажу
GC GR для GC 338 Powerturn	Для монтажу Powerturn / Powerturn F з боку, де розташовані дверні петлі, довжина важеля 330 мм	157451	згідно з таблицею RAL	Верхній монтаж з боку, де розташовані дверні петлі
GC GR для GC 338 Powerturn	Для монтажу Powerturn / Powerturn F з боку навпроти дверних петель, довжина важеля 450 мм	157476	EV1	Верхній монтаж з боку навпроти дверних петель
GC GR для GC 338 Powerturn	Для монтажу Powerturn / Powerturn F з боку навпроти дверних петель, довжина важеля 450 мм	157477	згідно з таблицею RAL	Верхній монтаж з боку навпроти дверних петель
GC GR для GC 338 Powerturn *	Для монтажу Powerturn / Powerturn F з боку навпроти дверних петель, довжина важеля 450 мм	157475	згідно з таблицею RAL	Верхній монтаж з боку навпроти дверних петель
GC GR для GC 338 Powerturn	Для монтажу Powerturn / Powerturn F з боку, де розташовані дверні петлі, довжина важеля 330 мм	157472	EV1	Верхній монтаж з боку, де розташовані дверні петлі
GC GR для GC 338 Powerturn	Для монтажу Powerturn / Powerturn F з боку, де розташовані дверні петлі, довжина важеля 330 мм	157450	EV1	Верхній монтаж з боку, де розташовані дверні петлі
GC GR для GC 338 Powerturn	Для монтажу Powerturn / Powerturn F з боку навпроти дверних петель, довжина важеля 450 мм	157474	EV1	Верхній монтаж з боку навпроти дверних петель
GC GR для GC 338 Powerturn	Для монтажу Powerturn / Powerturn F з боку, де розташовані дверні петлі, довжина важеля 330 мм	157473	згідно з таблицею RAL	Верхній монтаж з боку, де розташовані дверні петлі

POWERTURN F-IS

Електромеханічна система поворотних дверей для двостулкових протипожежних та димозахисних дверей з координацією послідовності закриття



ВАЖИЛЬНА ТЯГА POWERTURN/POWERTURN F

Для верхнього монтажу або монтажу на дверному полотні з глибиною стінки отвору до 560 мм



Найменування	Опис	Ідентифікаційний номер	Копію
Важільна тяга Powerturn/Powerturn F	Довжина 245 мм для глибини стінки отвору / від 20 мм до 160 мм із важільною тягою сенсора, / від -30 мм до 110 мм без важільної тяги сенсора	154707	EV1
Важільна тяга Powerturn/Powerturn F	Довжина 645 мм для глибини стінки отвору / від 420 мм до 560 мм із важільною тягою сенсора, / від 370 мм до 510 мм без важільної тяги сенсора	154721	згідно з таблицею RAL
Важільна тяга Powerturn/Powerturn F	Довжина 245 мм для глибини стінки отвору / від 20 мм до 160 мм із важільною тягою сенсора, / від -30 мм до 110 мм без важільної тяги сенсора	154709	згідно з таблицею RAL
Важільна тяга Powerturn/Powerturn F	Довжина 445 мм для глибини стінки отвору / від 220 мм до 360 мм із важільною тягою сенсора, / від 170 мм до 310 мм без важільної тяги сенсора	154714	EV1
Важільна тяга Powerturn/Powerturn F	Довжина 545 мм для глибини стінки отвору / від 320 мм до 460 мм із важільною тягою сенсора, / від 270 мм до 410 мм без важільної тяги сенсора	154717	EV1
Важільна тяга Powerturn/Powerturn F	Довжина 445 мм для глибини стінки отвору / від 220 мм до 360 мм із важільною тягою сенсора, / від 170 мм до 310 мм без важільної тяги сенсора	154715	згідно з таблицею RAL
Важільна тяга Powerturn/Powerturn F	Довжина 545 мм для глибини стінки отвору / від 320 мм до 460 мм із важільною тягою сенсора, / від 270 мм до 410 мм без важільної тяги сенсора	154718	згідно з таблицею RAL
Важільна тяга Powerturn/Powerturn F	Довжина 645 мм для глибини стінки отвору / від 420 мм до 560 мм із важільною тягою сенсора, / від 370 мм до 510 мм без важільної тяги сенсора	154720	EV1
Важільна тяга Powerturn/Powerturn F	Довжина 215 мм для глибини стінки отвору / від -10 мм до 130 мм із важільною тягою сенсора, / від -30 мм до 80 мм без важільної тяги сенсора	165818	EV1
Важільна тяга Powerturn/Powerturn F	Довжина 215 мм для глибини стінки отвору / від -10 мм до 130 мм із важільною тягою сенсора, / від -30 мм до 80 мм без важільної тяги сенсора	159376	згідно з таблицею RAL
Важільна тяга Powerturn/Powerturn F	Довжина 345 мм для глибини стінки отвору / від 120 мм до 260 мм із важільною тягою сенсора, / від 70 мм до 210 мм без важільної тяги сенсора	154712	згідно з таблицею RAL
Важільна тяга Powerturn/Powerturn F	Довжина 345 мм для глибини стінки отвору / від 120 мм до 260 мм із важільною тягою сенсора, / від 70 мм до 210 мм без важільної тяги сенсора	154711	EV1

КРИШКА POWERTURN

Для привода розпашних дверей Powerturn включно з боковими елементами та кришками вала пофарбованими в колір кришки



Найменування	Опис	Ідентифікаційний номер	Копію
Кришка Powerturn	Кришка включно з боковою панеллю та покриттям валу, пофарбованим у колір кришки	161927	EV1
Комплект монтажу капота для GEZE Powerturn		157830	
Комплект проміжного корпусу для GEZE Powerturn		157831	

Найменування	Опис	Ідентифікаційний номер	Колір
Powerturn боковий елемент / кришка осі		162746	Сріблястий колір
Кришка Powerturn	Кришка включно з боковою панеллю та покриттям валу, пофарбованим у колір кришки	160326	згідно з таблицею RAL

РОЛИКОВА РЕЙКА POWERTURN / POWERTURN F

Для верхнього монтажу з боку, де розташовані дверні петлі або з протилежної сторони, з роликовою рейкою



Найменування	Опис	Ідентифікаційний номер	Колір	Вид монтажу
Роликова рейка Powerturn (F)	Для верхнього монтажу з боку навпроти дверних петель, довжина 691 мм, довжина важеля 450 мм	153813	згідно з таблицею RAL	Верхній монтаж з боку навпроти дверних петель
Роликова рейка Powerturn (F)	Для верхнього монтажу з боку навпроти дверних петель, довжина 691 мм, довжина важеля 450 мм	153812	EV1	Верхній монтаж з боку навпроти дверних петель
Роликова рейка Powerturn (F)	Для верхнього монтажу з боку, де розташовані дверні петлі, довжина 691 мм, довжина важеля 330 мм	153790	згідно з таблицею RAL	Верхній монтаж з боку, де розташовані дверні петлі
Роликова рейка Powerturn (F)	Для верхнього монтажу з боку, де розташовані дверні петлі, довжина 691 мм, довжина важеля 330 мм	153787	EV1	Верхній монтаж з боку, де розташовані дверні петлі

ТЕРМІНАЛ ПІДКЛЮЧЕННЯ POWERTURN / EMD, 230 В

Підключення 230 В та логотип GEZE для Powerturn / EMD



Найменування	Опис	Ідентифікаційний номер	Колір
Підключення Powerturn / EMD 230 В	Штекер підключення Powerturn / EMD	156890	чорний

POWERTURN F

Електромеханічний привод розпашних дверей для одностулкових протипожежних та димозахисних дверей



МОНТАЖНИЙ КОМПЛЕКТ IS-МЕХАНІКА

Для двостулкових дверей з координацією послідовності закривання для забезпечення коректного зачинення



Найменування	Опис	Ідентифікаційний номер
IS-механіка Powertur p	повний монтажний комплект для механічного регулювання порядку закривання для рухомої та стаціонарної стулок (перевірено згідно з DIN EN 1158)	154838

КОМПОНЕНТИ

T-РОЗДІЛЮВАЧ POWERTURN 230 В *

Опціональне підключення 230 В для зовнішнього периферійного пристрою



Найменування	Опис	Ідентифікаційний номер
T-розділювач Powerturn 230 В *	Опціональне підключення 230 В для зовнішнього периферійного пристрою (макс. 700 Вт, макс. 7 А, поперечний переріз 0,75 мм ²)	166272

GC 338

Сенсорна смужка з режимом очікування для безпечної експлуатації автоматичних поворотних та карусельних дверей



Найменування	Опис	Ідентифікаційний номер	Колір	Вихід	Робоча напруга
Дві сенсорні смужки GC 338 1 200 мм	містить дві сенсорні смужки для забезпечення безпечної експлуатації області оберту автоматичних поворотних та карусельних дверей згідно зі стандартами DIN 18650 / EN 16005	142825	згідно з таблицею RAL	Електричне реле	24 V DC +/- 20%
Дві сенсорні смужки GC 338 1 500 мм	містить дві сенсорні смужки для забезпечення безпечної експлуатації області оберту автоматичних поворотних та карусельних дверей згідно зі стандартами DIN 18650 / EN 16005	142827	згідно з таблицею RAL	Безпотенційний релейний контакт	24 V DC +/- 20%

Найменування	Опис	Ідентифікаційний номер	Колір	Вихід	Робоча напруга
Дві сенсорні смужки GC 338 1 500 мм	містить дві сенсорні смужки для забезпечення безпечної експлуатації області оберту автоматичних поворотних та карусельних дверей згідно зі стандартами DIN 18650 / EN 16005	142757	EV1	Електричне реле	24 V DC +/- 20%
Дві сенсорні смужки GC 338 1 200 мм	містить дві сенсорні смужки для забезпечення безпечної експлуатації області оберту автоматичних поворотних та карусельних дверей згідно зі стандартами DIN 18650 / EN 16005	142219	EV1	Електричне реле	24 V DC +/- 20%

GC 342

Лазерний сканер для безпечної експлуатації автоматичних дверей та вікон з інтегрованим затемненням об'єкта та стін



Найменування	Опис	Ідентифікаційний номер	Колір	Розміри	Вихід
GC 342 (лівий модуль)	Лазерний сканер із лазерною завісою для безпечної експлуатації автоматичних розпашних дверей в області оберту. / складається з сенсорного модулю, кабелю та комплектуючих	167433	білий	143 x 86 x 40 mm	Безпотенційні релейні контакти, 2 шт.
GC 342 (правий модуль)	Лазерний сканер із лазерною завісою для безпечної експлуатації автоматичних розпашних дверей в області оберту. / складається з сенсорного модулю, кабелю та комплектуючих	167435	чорний	143 x 86 x 40 mm	Безпотенційні релейні контакти, 2 шт.
GC 342 (лівий модуль)	Лазерний сканер із лазерною завісою для безпечної експлуатації автоматичних розпашних дверей в області оберту. / складається з сенсорного модулю, кабелю та комплектуючих	167434	колір нержавіючої сталі	143 x 86 x 40 mm	Безпотенційні релейні контакти, 2 шт.
GC 342 (лівий модуль)	Лазерний сканер із лазерною завісою для безпечної експлуатації автоматичних розпашних дверей в області оберту. / складається з сенсорного модулю, кабелю та комплектуючих	167432	чорний	143 x 86 x 40 mm	Безпотенційні релейні контакти, 2 шт.
Комплект GC 342	Лазерний сканер із лазерною завісою для безпечної експлуатації автоматичних розпашних дверей в області оберту. / складається з двох сенсорних модулів, кабелю та приладдя	167439	білий	143 x 86 x 40 mm	Безпотенційні релейні контакти, 2 шт.
GC 342 (правий модуль)	Лазерний сканер із лазерною завісою для безпечної експлуатації автоматичних розпашних дверей в області оберту. / складається з сенсорного модулю, кабелю та комплектуючих	167437	колір нержавіючої сталі	143 x 86 x 40 mm	Безпотенційні релейні контакти, 2 шт.
Комплект GC 342	Лазерний сканер із лазерною завісою для безпечної експлуатації автоматичних розпашних дверей в області оберту. / складається з двох сенсорних модулів, кабелю та приладдя	167438	чорний	143 x 86 x 40 mm	Безпотенційні релейні контакти, 2 шт.
GC 342 (правий модуль)	Лазерний сканер із лазерною завісою для безпечної експлуатації автоматичних розпашних дверей в області оберту. / складається з сенсорного модулю, кабелю та комплектуючих	167436	білий	143 x 86 x 40 mm	Безпотенційні релейні контакти, 2 шт.
Комплект GC 342	Лазерний сканер із лазерною завісою для безпечної експлуатації автоматичних розпашних дверей в області оберту. / складається з двох сенсорних модулів, кабелю та приладдя	167440	колір нержавіючої сталі	143 x 86 x 40 mm	Безпотенційні релейні контакти, 2 шт.

ПОДОВЖЕННЯ ОСІ POWERTURN

Наявна довжиною 30 мм та 50 мм



Найменування	Опис	Ідентифікаційний номер	Колір
Подовження осі Powerturn	V = 50 мм	153827	згідно з таблицею RAL
Подовження осі Powerturn	V = 30 мм	153824	згідно з таблицею RAL
Подовження осі Powerturn	V = 50 мм	153826	EV1
Подовження осі Powerturn	V = 30 мм	153822	EV1

АДАПТЕР ДЛЯ ВАЖІЛЬНОЇ ТЯГИ СЕНСОРА

Для кріплення важільної тяги на одній висоті з сенсорною смужкою



Найменування	Опис	Ідентифікаційний номер	Колір
Адаптер для важільної тяги сенсора	Для Powerturn, EMD/EMD-F та TSA 160 NT	144352	Сріблястий колір
Адаптер для важільної тяги сенсора	Для Powerturn, EMD/EMD-F та TSA 160 NT	153126	згідно з таблицею RAL

GC 302

Радарний датчик руху для активації автоматичних дверей



Найменування	Опис	Ідентифікаційний номер	Колір	Розміри	Вихід
Радіолокаційний датчик руху GC 302 R	Радарний датчик руху для активації автоматичних дверей	124087	чорний	176 x 62 x 52 mm	Безпотенційний релейний контакт
Радіолокаційний датчик руху GC 302 R	Радарний датчик руху для активації автоматичних дверей	124088	згідно з таблицею RAL	176 x 62 x 52 mm	Безпотенційний релейний контакт

GC 307+ *

Безконтактна сенсорна кнопка для активації автоматичних дверей



Найменування	Опис	Ідентифікаційний номер	Колір	Розміри	Вид монтажу
GC 307+ (піктограма руки) *	Безконтактна сенсорна кнопка для активації автоматичних дверей	195727	Альпійський білий	80 x 80 x 21 mm	Настінний
GC 307+ (піктограма WC) *	Безконтактна сенсорна кнопка для активації автоматичних дверей / Пасує для Powerturn, EMD та стандартних розсувних дверей	195751	Альпійський білий	80 x 80 x 21 mm	Настінний
GC 307+ (піктограма руки) *	Безконтактна сенсорна кнопка для активації автоматичних дверей	193226	Альпійський білий	80 x 80 x 8 mm	Прихований
GC 307+ (піктограма WC) *	Безконтактна сенсорна кнопка для активації автоматичних дверей / Пасує для Powerturn, EMD та стандартних розсувних дверей	195750	Альпійський білий	80 x 80 x 8 mm	Прихований

GC 342+ *

Лазерний сканер для забезпечення безпечної експлуатації автоматичних поворотних дверей зі вбудованою функцією об'єктного вирівнювання та затемнення стіни



Найменування	Опис	Ідентифікаційний номер	Колір	Розміри	Вихід
GC 342+ (лівий модуль) *	Лазерний сканер із чотирма лазерними завісами для оптимальної безпечної експлуатації небезпечних зон (включно з боковим кантом стулки) автоматичних розпашних дверей; додатковий вихід для безконтактної активації / складається з сенсорного модулю, кабелю та комплектуючих	198693	колір нержавіючої сталі	145 x 88 x 68 mm	Безпотенційні релейні контакти, 3 шт.
GC 342+ (лівий модуль) *	Лазерний сканер із чотирма лазерними завісами для оптимальної безпечної експлуатації небезпечних зон (включно з боковим кантом стулки) автоматичних розпашних дверей; додатковий вихід для безконтактної активації / складається з сенсорного модулю, кабелю та комплектуючих	198669	чорний	145 x 88 x 68 mm	Безпотенційні релейні контакти, 3 шт.
GC 342+ (лівий модуль) *	Лазерний сканер із чотирма лазерними завісами для оптимальної безпечної експлуатації небезпечних зон (включно з боковим кантом стулки) автоматичних розпашних дверей; додатковий вихід для безконтактної активації / складається з сенсорного модулю, кабелю та комплектуючих	198671	білий	145 x 88 x 68 mm	Безпотенційні релейні контакти, 3 шт.
GC 342+ (правий модуль) *	Лазерний сканер із чотирма лазерними завісами для оптимальної безпечної експлуатації небезпечних зон (включно з боковим кантом стулки) автоматичних розпашних дверей; додатковий вихід для безконтактної активації / складається з сенсорного модулю, кабелю та комплектуючих	198694	колір нержавіючої сталі	145 x 88 x 68 mm	Безпотенційні релейні контакти, 3 шт.

Найменування	Опис	Ідентифікаційний номер	Колір	Розміри	Вихід
GC 342+ (правий модуль) *	Лазерний сканер із чотирма лазерними завісами для оптимальної безпечної експлуатації небезпечних зон (включно з боковим кантом стулки) автоматичних розпашних дверей; додатковий вихід для безконтактної активації / складається з сенсорного модулю, кабелю та комплектуючих	198670	чорний	145 x 88 x 68 mm	Безпотенційні релейні контакти, 3 шт.
GC 342+ (лівий модуль) *	Лазерний сканер із чотирма лазерними завісами для оптимальної безпечної експлуатації небезпечних зон (включно з боковим кантом стулки) автоматичних розпашних дверей; додатковий вихід для безконтактної активації / складається з сенсорного модулю, кабелю та комплектуючих	198692	білий	145 x 88 x 68 mm	Безпотенційні релейні контакти, 3 шт.

ПІДЛОГОВА СЕНСОРНА КНОПКА ЗІ СВІТЛОВИМ ДІОДОМ *

Кнопка для активації автоматичних дверей



Найменування	Опис	Ідентифікаційний номер	Колір	Розміри	Вихід
Підлогова сенсорна кнопка зі світловим діодом *	ємнісна кнопка для активації автоматичних дверей. Вид захисту IP69K	182936	Високоякісна сталь	100 x 100 x 3 x 14 mm	Транзисторний вихід PNP

AS 500 *

Аварійний вимикач AS зі скляним диском та п'ятьма змінними написами («Відкрити аварійну кнопку», «Аварійний вимикач», «Emergency switch», «Зачинити двері» та без напису)



Найменування	Опис	Ідентифікаційний номер	Колір	Розміри	Вид монтажу
Аварійний вимикач AS 500	Перекидний контрольний вимикач з сигнальною лампою, скляним диском та п'ятьма змінними написами («Відкрити аварійну кнопку», «Аварійний вимикач», «Emergency switch», «Зачинити двері» та без напису)	120881	альпійський білий / червоний	80 x 80 x 21 mm	Прихований

AIR 20

Активна кнопка інфрачервоного світла для контролю дверної ручки автоматичних поворотних дверей



Найменування	Опис	Ідентифікаційний номер	Колір	Розміри	Робоча напруга
AIR 20-Var	Світловий індикатор для контролю стану дверної ручки автоматичних поворотних дверей	082689	чорний	72 x 66 x 49 mm	24 V

DPS

Програмний перемикач з дисплеєм для налаштування режиму роботи автоматичних дверей



Найменування	Опис	Ідентифікаційний номер	Колір	Розміри	Робоча напруга
Програмний перемикач з дисплеєм DPS з кнопкою «Викл.»	Налаштування режиму роботи, а також введення в експлуатацію та налаштування параметрів автоматичних дверей / з функціональними кнопками 5 шт., семисегментним індикатором 2 шт., алфавітно-цифровим індикатором несправностей, ступінь захисту IP40	151524	Альпійський білий	80 x 80 x 53 mm	24 V DC
DPS із кнопкою «Вимк.» та вимикачем з активацією від ключа SCT	у комбінованих подвійних рамах без профільованого напівциліндра	155810	Альпійський білий	80 x 151 x 50 mm	24 V DC

ЛІКТЬОВИЙ ВИМИКАЧ EFT *

Ліктьовий вимикач з високоякісної сталі від захисту IP65 для активації автоматичних дверей



Найменування	Опис	Ідентифікаційний номер	Колір	Розміри	Вид монтажу
Ліктьовий вимикач EFT	Надзвичайно плоский дизайн, вид захисту IP65	119898	Високоякісна сталь	75 x 250 x 17 mm	Настінний

ЛІКТЬОВИЙ ВИМИКАЧ KFT

Ліктювий вимикач з ПВХ, вид захисту IP20 для активації автоматичних дверей



Найменування	Опис	Ідентифікаційний номер	Колір	Розміри	Вид монтажу
Ліктювий вимикач KFT	Дуже пласка конструкція, клас захисту IP20	114077	колір нержавіючої сталі	90 x 179 x 23 mm	Настінний
Ліктювий вимикач KFT	Дуже пласка конструкція, клас захисту IP20	114078	білий	90 x 179 x 23 mm	Настінний

ЛІКТЬОВИЙ ВИМИКАЧ LS 990

Ліктювий вимикач для активації автоматичних дверей



Найменування	Опис	Ідентифікаційний номер	Колір	Розміри	Вид монтажу
Ліктювий вимикач LS 990	Вид захисту IP30 висота 223 мм	128583	Високоякісна сталь	81 x 223 x 18 mm	Прихований
Ліктювий вимикач LS 990	Вид захисту IP30 висота 223 мм	128582	Високоякісна сталь	81 x 223 x 51 mm	Настінний
Ліктювий вимикач LS 990	Вид захисту IP30 висота 223 мм	141041	Альпійський білий	81 x 223 x 51 mm	Настінний
Ліктювий вимикач LS 990	Вид захисту IP30 висота 223 мм	141042	Альпійський білий	81 x 223 x 18 mm	Прихований

СЕНСОРНА КНОПКА ЗІ СВІТЛОВИМ ДІОДОМ *

Кнопка для активації автоматичних дверей



Найменування	Опис	Ідентифікаційний номер	Колір	Розміри	Вихід
Сенсорна кнопка зі світловим діодом *	ємнісна кнопка з блакитним сенсорним підсвіченням та тактильним шрифтом Брайля для активації автоматичних дверей. Вид захисту IP69K	137529	чорний	100 x 100 x 10 mm	Транзисторний вихід PNP
Сенсорна кнопка зі світлодіодом, для скляних дверей *	ємнісна кнопка з блакитною світлодіодною підсвіткою для активації автоматичних дверних систем. Вид захисту IP69K	143412	білий	100 x 100 x 8 mm	Транзисторний вихід PNP

МАЛЕНЬКА СЕНСОРНА КНОПКА ЗІ СВІТЛОВИМ ДІОДОМ *

Активація всіх автоматичних дверей GEZE



Найменування	Опис	Ідентифікаційний номер	Колір	Розміри	Вихід
Сенсорна кнопка зі світлодіодом, 20 мм *	ємнісна кнопка для активації автоматичних дверей. Вид захисту IP69K	143273	Алюміній, матовий	28.5 x 28.5 x 21 mm	Транзисторний вихід PNP

MPS

Механічний програмний перемикач для налаштування режиму роботи автоматичних дверей



Найменування	Опис	Ідентифікаційний номер	Колір	Розміри	Робоча напруга
Механічний програмний перемикач MPS	Налаштування режиму роботи автоматичних дверей з поворотною кнопкою, сенсорним датчиком помилок, вид захисту IP40 / підходить до комутаційних програм із перемиканням 55x55 мм	113226	Альпійський білий	80 x 80 x 24 mm	24 V DC
Механічний програмний перемикач MPS-ST	Налаштування режиму роботи автоматичних дверей з ключем, світлодіодний індикатор несправностей, ступінь захисту IP40, циліндр, що закривається одним і тим же ключем, включно з двома ключами / підходить до комутаційних програм із перемиканням 55x55 мм	113227	Альпійський білий	80 x 80 x 24 mm	24 V DC

КУЛІСНИЙ ПЕРЕМИКАЧ AS 500

Активація всіх автоматичних дверей GEZE



Найменування	Ідентифікаційний номер	Колір	Розміри	Вид монтажу
Кулісний перемикач AS 500	120888	Альпійський білий	80 x 80 x 9 mm	Прихований

ШНУРОВИЙ ВИМИКАЧ *

Для активації виклику у безбар'єрній ванній або туалетній кімнаті



Найменування	Опис	Ідентифікаційний номер	Колір	Розміри	Вид монтажу
Шнуровий вимикач	Включно з тяговим ланцюгом завдовжки 500 мм	008607	червоний	36 x 94 x 34 мм	Настінний

GC 308 *

Радарний датчик руху для індивідуальних налаштувань активації автоматичних дверей



Найменування	Ідентифікаційний номер	Колір	Розміри	Вихід
GC 308 R, радіолокаційний датчик руху *	203605	колір нержавіючої сталі	120 x 50 x 50 мм	Безпотенційний релейний контакт
GC 308 R, радіолокаційний датчик руху *	203603	чорний	120 x 50 x 50 мм	Безпотенційний релейний контакт
GC 308 R, радіолокаційний датчик руху *	203604	білий	120 x 50 x 50 мм	Безпотенційний релейний контакт

ЦИФРОВИЙ ПРОГРАМОВАНИЙ ТАЙМЕР *

Для контрольованої за часом зміни режимів роботи на автоматичних дверях



ГЕРМЕТИЗОВАНИЙ КОНТАКТ *

Для безконтактного контролю стану дверних ступок



Найменування	Опис	Ідентифікаційний номер	Колір
Герметизований контакт *	Для безконтактного контролю стану дверних стулок	092777	білий

КУЛІСНИЙ ПЕРЕМИКАЧ E2

Активація всіх автоматичних дверей GEZE



Найменування	Ідентифікаційний номер	Колір	Розміри	Вид монтажу
Кулісний перемикач E2	094013	чисто білий, матовий	80.8 x 80.8 x 9.3 mm	Прихований

КУЛІСНИЙ ПЕРЕМИКАЧ LS 990

Активація всіх автоматичних дверей GEZE



Найменування	Ідентифікаційний номер	Колір	Розміри	Вид монтажу
Кулісний перемикач LS 990	098396	Високоякісна сталь	81 x 81 x 11 mm	Прихований

* Вище позначені продукти можуть відрізнятися за формою, типом, властивостями, функцією чи доступністю залежно від країни. У разі виникнення питань звертайтеся до свого консультанта GEZE.