

Паспорт виробу

Perlpan 140, скляні двері, прихований кут стінного кріплення зі скляною прижимною планкою 30 мм



Розсувна фурнітура для скляних дверей із вагою стулки 80 кг з прихованим кутом стінного кріплення

ЗАСТОСУВАННЯ

- Розсувні двері частого використання у внутрішній частині будівлі
- Житлові та офісні приміщення, конференц-зали, а також готелі
- Монтаж фурнітури у будь-якій видимій зоні
- Для елегантних інтер'єрів
- Видиме кріплення
- Одно- та двостулкові розсувні двері



Perlan 140, скляні двері, прихований кут стінного кріплення зі скляною прижимною планкою 30 мм

ОСОБЛИВОСТІ

- Розсувна фурнітура для стулків вагою до 80 кг
- Для скляних стулків з затискними пластинами 30 мм
- Ходовий профіль Perlan прикручується знизу до кута стінного кріплення та, у такий спосіб, приховує кріплення, що інакше було б видно у змонтованому стані
- Дистанційні профілі дозволяють швидко відрегулювати відстань між ходовим профілем та профілями коробки або поріжка, що виступають
- З одно- або двостороннім демпфуванням дверей із стулкою вагою до 80 кг, щоб двері м'яко гальмували та автоматично затягувалися у кінцеву позицію
- Прецизійний кулькопідшипник з роликовою кареткою забезпечує високу плавність ходу під час розсування
- Зносостійкість перевірено протягом 100 000 випробувальних циклів згідно з DIN EN 1527

ТЕХНІЧНІ ДАНІ

Торгова марка

Perlan 140, скляні двері, прихований кут стінного кріплення зі скляною прижимною планкою 30 мм

СКЛАДАЄТЬСЯ З:

ПІДЛОГОВА НАПРАВЛЯЮЧА ДЛЯ СКЛЯНИХ СТУЛОК

Плавне регулювання підлогової направляючої для скла, товщиною 8, 10 та 12 мм



Найменування	Опис	Ідентифікаційний номер	Колір	Товщина на скла
Підлогова направляюча для скляних стулків (з можливістю регулювання)	плавне регулювання для товщини скла 8-13,5 мм, з петельною стрічкою для шумоізоляції при структурованих скляних поверхнях, без кріпильного матеріалу	120417	Сріблястий колір	8 - 13.5 mm

КОМПЛЕКТ КІНЦЕВИХ ДЕТАЛЕЙ ДЛЯ СКЛЯНОЇ ПРИТИСКНОЇ ПЛАНКИ 30 ММ *

Торцева кришка для скляної прижимної планки 30, комплект із 2 шт.



Perlan 140, скляні двері, прихований кутовий кріплення зі скляною прижимною планкою 30 мм

Найменування	Опис	Ідентифікаційний номер	Товщина скла
Комплект кінцевих деталей для скляної притискної планки 30 мм	2 кінцевих деталі на зовнішній стороні стулки для кріплення суцільного облицювання та бокових заглушок, встановлення вимагається при боковому виступаючому краї від накладки до скляної прижимної планки 200 мм	142373	8 - 12 mm

КОМПЛЕКТ СКЛЯНОЇ ПРИЖИМНОЇ ПЛАНКИ 30 ММ ІЗ СУЦІЛЬНИМ ОБЛИЦЮВАННЯМ

Скляна прижимна планка 30 для стулок вагою до 80 кг із суцільною декоративною панеллю



Найменування	Опис	Ідентифікаційний номер	Товщина скла
Комплект скляної прижимної планки 30 мм із суцільним облицюванням	Складається з 2 затискних профілів для скла, містить каретки для навішування, суцільне облицювання за розмірами та торцеве захисне покриття, анодований алюміній або сталь, вага стулки до 80 кг, для одношарового безпечного скла, товщиною 8–12 мм	142368	8 - 12 mm

КОМПЛЕКТ СКЛЯНОЇ ПРИЖИМНОЇ ПЛАНКИ 30 ММ ІЗ ОБЛИЦЮВАННЯМ

Скляна прижимна планка 30 із декоративною панеллю для стулок вагою до 80 кг



Найменування	Опис	Ідентифікаційний номер	Колір	Товщина на скла
Комплект скляної прижимної планки 30 мм із облицюванням	Складається з 2 скляних прижимних планок, містить каретки для навішування, окремі профілі покриття та торцеве захисне покриття, вага стулки до 80 кг, для одношарового безпечного скла, товщиною 8–12 мм	142366	Подібний до високоякісної сталі	8 - 12 mm
Комплект скляної прижимної планки 30 мм із облицюванням	Складається з 2 скляних прижимних планок, містить каретки для навішування, окремі профілі покриття та торцеве захисне покриття, вага стулки до 80 кг, для одношарового безпечного скла, товщиною 8–12 мм	142367	згідно з таблицею RAL	8 - 12 mm
Комплект скляної прижимної планки 30 мм із облицюванням	Складається з 2 скляних прижимних планок, містить каретки для навішування, окремі профілі покриття та торцеве захисне покриття, вага стулки до 80 кг, для одношарового безпечного скла, товщиною 8–12 мм	142365	EV1	8 - 12 mm

Perlan 140, скляні двері, прихований кут стінного кріплення зі скляною прижимною планкою 30 мм



КОМПЛЕКТ СКЛЯНОЇ ПРИЖИМНОЇ ПЛАНКИ 30 ММ БЕЗ ЗАХИСНОГО ПОКРИТТЯ

Скляна прижимна планка 30 для стулок вагою до 80 кг без декоративної панелі



Найменування	Опис	Ідентифікаційний номер	Товщина скла
Комплект скляної прижимної планки 30 мм без захисного покриття	Складається із 2 скляних прижимних планок включно з каретками для навішування, вага стулки до 80 кг, для одношарового безпечного скла, товщиною 8–12 мм	142364	8 - 12 мм

КОМПЛЕКТ PERLAN 140 ДЛЯ ДЕРЕВ'ЯНИХ СТУЛОК

Розсувна фурнітура для скляних стулок вагою до 140 кг



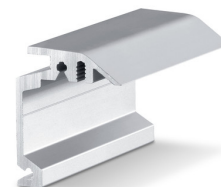
Найменування	Опис	Ідентифікаційний номер	Колір	Ширина стулки (мін.)	Ширина стулки (макс.)
Комплект Perlan 140 для дерев'яних стулок	Для кріплення до стелі із планкою для навішування стандарт, вага стулки до 140 кг	119354	EV1	500 mm	1040 mm
Комплект Perlan 140 для дерев'яних стулок	Для кріплення до стелі із планкою для навішування стандарт, вага стулки до 140 кг	119355	EV1	500 mm	1240 mm
Комплект Perlan 140 для дерев'яних стулок	Для кріплення до стелі із планкою для навішування стандарт, вага стулки до 140 кг	119353	EV1	500 mm	840 mm
Комплект Perlan 140 для дерев'яних стулок	Для кріплення до стелі із планкою для навішування стандарт, вага стулки до 140 кг	119356	EV1	500 mm	1440 mm
Комплект Perlan 140 для дерев'яних стулок	Для кріплення до стелі із планкою для навішування стандарт, вага стулки до 140 кг	119357	EV1	500 mm	1640 mm

Perlan 140, скляні двері, прихований кут стінного кріплення зі скляною прижимною планкою 30 мм



ПРИХОВАНИЙ КУТ СТІНИ PERLAN

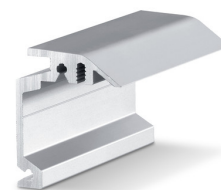
Кут стінного кріплення для прихованого настінного монтажу направляючих шини



Найменування	Опис	Ідентифікаційний номер	Колір
Прихований кут стіни Perlan	за розміром, для використання із стулками товщиною до 37 мм	130468	Подібний до високоякісної сталі
Прихований кут стіни Perlan	за розміром, для використання із стулками товщиною до 37 мм	130462	EV1

ПРИХОВАНИЙ КУТ СТІНИ PERLAN

Кут стінного кріплення для прихованого настінного монтажу направляючих шини



Найменування	Опис	Ідентифікаційний номер	Колір
Прихований кут стіни Perlan	для використання із стулками товщиною до 37 мм	130463	Подібний до високоякісної сталі
Прихований кут стіни Perlan	для використання із стулками товщиною до 37 мм	130415	EV1
Прихований кут стіни Perlan	для використання із стулками товщиною до 37 мм	130417	EV1
Прихований кут стіни Perlan	для використання із стулками товщиною до 37 мм	130418	EV1
Прихований кут стіни Perlan	для використання із стулками товщиною до 37 мм	130419	EV1
Прихований кут стіни Perlan	для використання із стулками товщиною до 37 мм	130465	Подібний до високоякісної сталі
Прихований кут стіни Perlan	для використання із стулками товщиною до 37 мм	130466	Подібний до високоякісної сталі
Прихований кут стіни Perlan	для використання із стулками товщиною до 37 мм	130464	Подібний до високоякісної сталі
Прихований кут стіни Perlan	для використання із стулками товщиною до 37 мм	130414	EV1

Perlan 140, скляні двері, прихований кутовий кріплення зі скляною прижимною планкою 30 мм



ХОДОВИЙ ПРОФІЛЬ PERLAN 140

Направляюча шина для розсувної фурнітури



Найменування	Опис	Ідентифікаційний номер	Колір
Ходовий профіль Perlan 140	із просвердленими отворами (підготовлено для Perlan SoftStop)	142518	EV1
Ходовий профіль Perlan 140	із просвердленими отворами (підготовлено для Perlan SoftStop)	128660	EV1
Ходовий профіль Perlan 140	із просвердленими отворами (підготовлено для Perlan SoftStop)	128662	Подібний до високоякісної сталі
Ходовий профіль Perlan 140	із просвердленими отворами (підготовлено для Perlan SoftStop)	135061	Подібний до високоякісної сталі
Ходовий профіль Perlan 140	із просвердленими отворами (підготовлено для Perlan SoftStop)	135048	EV1
Ходовий профіль Perlan 140	із просвердленими отворами (підготовлено для Perlan SoftStop)	135050	Подібний до високоякісної сталі
Ходовий профіль Perlan 140	із просвердленими отворами (підготовлено для Perlan SoftStop)	135049	Подібний до високоякісної сталі
Ходовий профіль Perlan 140	із просвердленими отворами (підготовлено для Perlan SoftStop)	135047	EV1
Ходовий профіль Perlan 140	із просвердленими отворами (підготовлено для Perlan SoftStop)	142519	EV1
Ходовий профіль Perlan 140	із просвердленими отворами (підготовлено для Perlan SoftStop)	135046	EV1

КОМПОНЕНТИ

КІНЦЕВИЙ УПОР З РЕГУЛЬОВАНОЮ ПРУЖИНОЮ ДЛЯ ФІКСАЦІЇ

Регульований кінцевий упор для розсувної фурнітури Perlan



Найменування	Ідентифікаційний номер
Кінцевий упор з регульованою пружиною для фіксації	069274



Perlpan 140, скляні двері, прихований кут стінного кріплення зі скляною прижимною планкою 30 мм

ПРУЖИНА ДЛЯ ФІКСАЦІЇ

Пружина для фіксації кінцевого упора Perlpan 140



Найменування	Ідентифікаційний номер
Пружина для фіксації	064242

УПОР СТУЛКИ

Кінцевий упор для розсувних стулків



Найменування	Ідентифікаційний номер
Упор стулки	000339
Упор стулки	000342

КОМПЛЕКТ ДЛЯ СКЛЕЮВАННЯ БАГАТОШАРОВОГО БЕЗПЕЧНОГО СКЛА/МЕТАЛУ (VSG) *

Комплект для склеювання скла/металу для з'єднання алюмінієвих кутів із скляними дисками



Найменування	Опис	Ідентифікаційний номер
Комплект для склеювання багат шарового безпечного скла/металу (VSG) 50 г *	до 30 елементів	133039

КОМПЛЕКТ ДЛЯ СКЛЕЮВАННЯ БАГАТОШАРОВОГО БЕЗПЕЧНОГО СКЛА/МЕТАЛУ (VSG) *

Комплект для склеювання скла/металу для з'єднання алюмінієвих кутів із скляними дисками



Perlan 140, скляні двері, прихований кутовий кріплення зі скляною прижимною планкою 30 мм



Найменування	Опис	Ідентифікаційний номер
Комплект для склеювання багатшарового безпечного скла/металу (VSG) 5x1 г *	до 5 елементів	133056

ЗАТИСКНА ВСТАВКА ДО СКЛЯНОЇ ПРИЖИМНОЇ ПЛАНКИ 30 ММ *

Затискне приладдя для скла товщиною 12,76 мм (1/2 дюйма)



Найменування	Опис	Ідентифікаційний номер
Затискна вставка до скляної прижимної планки 30 мм	для двох одиниць скляної прижимної планки, для використання із одношаровим склом товщиною 12,7 мм (1/2 дюйма)	142634

КОМПЛЕКТ PERLAN SOFTSTOP СЕРЕДНІЙ, З ОДНОСТОРОННІМ ДЕМПФУВАННЯМ, ДО 80 КГ

Perlan Softstop для одностороннього демпфування стулків вагою до 80 кг та шириною від 900 до 1290 мм



Найменування	Опис	Ідентифікаційний номер	Ширина стулки (мін.)	Ширина стулки (макс.)
SET MITTEL 1-SEITIG Perlan SoftStop (128877)	Комплект складається з: 2 роликові каретки з демпфером з однієї сторони, 2 кінцевих упори, 1 спусковий механізм з болтом кріплення, 2 планки для навішування стандарт	128877	900 mm	1290 mm

КОМПЛЕКТ PERLAN SOFTSTOP ДОВГИЙ, З ДВОСТОРОННІМ ДЕМПФУВАННЯМ, ДО 80 КГ

Perlan SoftStop для двостороннього демпфування стулків вагою до 80 кг



Найменування	Опис	Ідентифікаційний номер	Ширина стулки (мін.)	Ширина стулки (макс.)
SET LANG 2-SEITIG Perlan SoftStop (128891)	Комплект складається з: 2 роликові каретки з демпфером з двох сторін, 2 кінцевих упори, 2 спускових механізми з болтами кріплення, 2 планки для навішування стандарт	128891	1290 mm	1700 mm

Perlan 140, скляні двері, прихований кут стінного кріплення зі скляною прижимною планкою 30 мм

КОМПЛЕКТ PERLAN SOFTSTOPDUO, З ДВОСТОРОННІМ ДЕМПФУВАННЯМ

Perlan SoftStopDuo із двостороннім демпфуванням стулок вагою до 80 кг



Найменування	Опис	Ідентифікаційний номер	Ширина стулки (мін.)	Ширина стулки (макс.)
Комплект Perlan SoftStopDuo, з двостороннім демпфуванням, до 80 кг	Комплект складається з: 2 роликів каретки з демпфером з двох сторін, 2 кінцевих упори, 2 спускових механізми з болтами кріплення, 2 планки для навішування стандарт	150071	750 mm	1290 mm

НАКЛЕЮВАНИЙ КУТ З ТРИПЛЕКСУ *

Алюмінієвий кутовий профіль для багат шарового безосколкового скла та скляної прижимної планки 30



Найменування	Опис	Ідентифікаційний номер
Наклеюваний кут з триплексу *	для використання із багат шаровим безпечним склом (VSG) у поєднанні зі скляною прижимною планкою 30 мм, для 2 затискних профілів, без клею	142386

ДВЕРНА РУЧКА-БАР КОНФІГУРОВАНА *

Ручка-скоба — кругле виконання для монтажу на скляній стулці



Найменування	Ідентифікаційний номер	Колір
Дверна ручка-бар конфігурована *	127616	Високоякісна сталь



Perlan 140, скляні двері, прихований кутовий кріплення зі скляною прижимною планкою 30 мм

КОМПЛЕКТ PERLAN SOFTSTOP КОРОТКИЙ, З ОДНОСТОРОННІМ ДЕМПФУВАННЯМ, ДО 80 КГ

Perlan SoftStop для одностороннього демпфування стулків вагою до 80 кг та шириною від 575 до 900 мм



Найменування	Опис	Ідентифікаційний номер	Ширина стулки (мін.)	Ширина стулки (макс.)
SET KURZ 1-SEITIG Perlan SoftStop (128876)	Комплект складається з: 2 роликові каретки з демпфером з однієї сторони, 2 кінцевих упори, 1 спусковий механізм з болтом кріплення, 2 планки для навішування стандарт	128876	575 mm	900 mm

КОМПЛЕКТ ПІДЛОГОВОЇ НАПРАВЛЯЮЧОЇ ДЛЯ СКЛЯНИХ ПОВЕРХОНЬ

Підлогова направляюча для скляної розсувної стулки товщиною 8, 10 та 12 мм



Найменування	Опис	Ідентифікаційний номер	Колір	Товщина скла
Підлогова направляюча для скляних стулків (з високоякісної сталі)	Для скла товщиною 8, 10, 12 мм	134990	Високоякісна сталь	8 - 12 mm

* Вище позначені продукти можуть відрізнятися за формою, типом, властивостями, функцією чи доступністю залежно від країни. У разі виникнення питань звертайтеся до свого консультанта GEZE.