

Паспорт виробу

Perlan 140, дерев'яні двері, прихований кут стінного кріплення



Розсувна фурнітура для дерев'яних, ПВХ- або металевих дверей
із вагою стулки 140 кг та прихованим кутом стінного кріплення

ЗАСТОСУВАННЯ

- Розсувні двері частого використання у внутрішній частині будівлі
- Житлові та офісні приміщення, конференц-зали, а також готелі
- Монтаж фурнітури у будь-якій видимій зоні
- Для елегантних інтер'єрів
- Видиме кріплення
- Одно- та двостулкові розсувні двері

Perlan 140, дерев'яні двері, прихований кут стінного кріплення



ОСОБЛИВОСТІ

- Розсувна фурнітура для стулочок вагою до 140 кг
- Для стулочок з дерева, ПВХ або металу
- Ходовий профіль Perlan прикручується знизу до кута стінного кріплення та, у такий спосіб, приховує кріплення, що інакше було б видно у змонтованому стані
- Дистанційні профілі дозволяють швидко відрегулювати відстань між ходовим профілем та профілями коробки або поріжка, що виступають
- З одно- або двостороннім демпфуванням дверей із стулкою вагою до 80 кг, щоб двері м'яко гальмували та автоматично затягувалися у кінцеву позицію
- Прецизійний кулькопідшипник з роликовою кареткою забезпечує високу плавність ходу під час розсування
- Зносостійкість перевірено протягом 100 000 випробувальних циклів згідно з DIN EN 1527
- Опукні планки для навішування забезпечують монтаж дверей із незначним проміжком між ходовим профілем та верхньою поверхнею дверей

ТЕХНІЧНІ ДАНІ

Торгова марка

Perlan 140, дерев'яні двері, прихований кут стінного кріплення

СКЛАДАЄТЬСЯ З:

КОМПЛЕКТ PERLAN 140 ДЛЯ ДЕРЕВ'ЯНИХ СТУЛОК

Розсувна фурнітура для скляних стулочок вагою до 140 кг



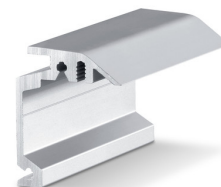
Найменування	Опис	Ідентифікаційний номер	Колір	Ширина стулочки (мін.)	Ширина стулочки (макс.)
Комплект Perlan 140 для дерев'яних стулочок	Для кріплення до стелі із планкою для навішування стандарт, вага стулочки до 140 кг	119354	EV1	500 mm	1040 mm
Комплект Perlan 140 для дерев'яних стулочок	Для кріплення до стелі із планкою для навішування стандарт, вага стулочки до 140 кг	119355	EV1	500 mm	1240 mm
Комплект Perlan 140 для дерев'яних стулочок	Для кріплення до стелі із планкою для навішування стандарт, вага стулочки до 140 кг	119353	EV1	500 mm	840 mm
Комплект Perlan 140 для дерев'яних стулочок	Для кріплення до стелі із планкою для навішування стандарт, вага стулочки до 140 кг	119356	EV1	500 mm	1440 mm
Комплект Perlan 140 для дерев'яних стулочок	Для кріплення до стелі із планкою для навішування стандарт, вага стулочки до 140 кг	119357	EV1	500 mm	1640 mm

Perlan 140, дерев'яні двері, прихований кут стінного кріплення



ПРИХОВАНИЙ КУТ СТІНИ PERLAN

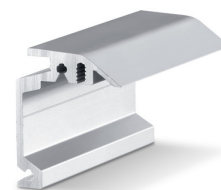
Кут стінного кріплення для прихованого настінного монтажу направляючих шини



Найменування	Опис	Ідентифікаційний номер	Колір
Прихований кут стіни Perlan	за розміром, для використання із стулками товщиною до 43 мм	130449	Подібний до високоякісної сталі
Прихований кут стіни Perlan	за розміром, для використання із стулками товщиною до 43 мм	130443	EV1

ПРИХОВАНИЙ КУТ СТІНИ PERLAN

Кут стінного кріплення для прихованого настінного монтажу направляючих шини



Найменування	Опис	Ідентифікаційний номер	Колір	Вид монтажу
Прихований кут стіни Perlan	для використання із стулками товщиною до 43 мм	130445	Подібний до високоякісної сталі	Стіна
Прихований кут стіни Perlan	для використання із стулками товщиною до 43 мм	130444	Подібний до високоякісної сталі	Стіна
Прихований кут стіни Perlan	для використання із стулками товщиною до 43 мм	130447	Подібний до високоякісної сталі	Стіна
Прихований кут стіни Perlan	для використання із стулками товщиною до 43 мм	130439	EV1	Стіна
Прихований кут стіни Perlan	для використання із стулками товщиною до 43 мм	130440	EV1	Стіна
Прихований кут стіни Perlan	для використання із стулками товщиною до 43 мм	130446	Подібний до високоякісної сталі	Стіна
Прихований кут стіни Perlan	для використання із стулками товщиною до 43 мм	130435	EV1	Стіна
Прихований кут стіни Perlan	для використання із стулками товщиною до 43 мм	130436	EV1	Стіна
Прихований кут стіни Perlan	для використання із стулками товщиною до 43 мм	130438	EV1	Стіна

Perlan 140, дерев'яні двері, прихований кут стінного кріплення



ХОДОВИЙ ПРОФІЛЬ PERLAN 140

Направляюча шина для розсувної фурнітури



Найменування	Опис	Ідентифікаційний номер	Колір
Ходовий профіль Perlan 140	із просвердленими отворами (підготовлено для Perlan SoftStop)	142518	EV1
Ходовий профіль Perlan 140	із просвердленими отворами (підготовлено для Perlan SoftStop)	128660	EV1
Ходовий профіль Perlan 140	із просвердленими отворами (підготовлено для Perlan SoftStop)	128662	Подібний до високоякісної сталі
Ходовий профіль Perlan 140	із просвердленими отворами (підготовлено для Perlan SoftStop)	135061	Подібний до високоякісної сталі
Ходовий профіль Perlan 140	із просвердленими отворами (підготовлено для Perlan SoftStop)	135048	EV1
Ходовий профіль Perlan 140	із просвердленими отворами (підготовлено для Perlan SoftStop)	135050	Подібний до високоякісної сталі
Ходовий профіль Perlan 140	із просвердленими отворами (підготовлено для Perlan SoftStop)	135049	Подібний до високоякісної сталі
Ходовий профіль Perlan 140	із просвердленими отворами (підготовлено для Perlan SoftStop)	135047	EV1
Ходовий профіль Perlan 140	із просвердленими отворами (підготовлено для Perlan SoftStop)	142519	EV1
Ходовий профіль Perlan 140	із просвердленими отворами (підготовлено для Perlan SoftStop)	135046	EV1

КОМПОНЕНТИ

КОМПЛЕКТ ПРИХОВАНОГО ПРОФІЛЮ НАВІШУВАННЯ

Для фрезерування пазу у дерев'яній стулці



Найменування	Опис	Ідентифікаційний номер
Комплект прихованого профілю навішування	2 штуки, для фрезерування пазу у дерев'яній стулці, містить каретку для навішування та вилковий гайковий ключ для регулювання за висотою	138015

Perlan 140, дерев'яні двері, прихований кут стінного кріплення



КІНЦЕВИЙ УПОР З РЕГУЛЬОВАНОЮ ПРУЖИНОЮ ДЛЯ ФІКСАЦІЇ

Регульований кінцевий упор для розсувної фурнітури Perlan



Найменування	Ідентифікаційний номер
Кінцевий упор з регульованою пружиною для фіксації	069274

ПРУЖИНА ДЛЯ ФІКСАЦІЇ

Пружина для фіксації кінцевого упора Perlan 140



Найменування	Ідентифікаційний номер
Пружина для фіксації	064242

УПОР СТУЛКИ

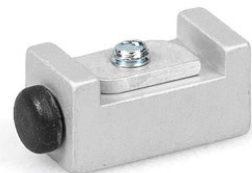
Кінцевий упор для розсувних стулків



Найменування	Ідентифікаційний номер
Упор ступки	000339
Упор ступки	000342

БУФЕР СУЦІЛЬНОЇ НИЖНЬОЇ НАПРЯМНОЇ *

Буфер для вбудованих суцільних підлогових направляючих



Perlan 140, дерев'яні двері, прихований кут стінного кріплення



Найменування	Ідентифікаційний номер
Буфер суцільної нижньої напрямної	124655

КОМПЛЕКТ GGS ВИСОКОЯКІСНА СТАЛЬ ТОЧКОВИЙ ТРИМАЧ

Точковий тримач з високоякісної сталі для дисків з одношарового безосколкового скла



Найменування	Опис	Ідентифікаційний номер	Колір	Товщина скла
Комплект GGS високоякісна сталь точковий тримач	2 штуки, шліфовані, для дерев'яних та скляних стулок 8–12 мм, включно з 4 з'єднувальними муфтами (дерево) та монтажним матеріалом для скла	127961	Високоякісна сталь	8 - 12 мм

КОМПЛЕКТ PERLAN SOFTSTOP СЕРЕДНІЙ, З ОДНОСТОРОННІМ ДЕМПФУВАННЯМ, ДО 80 КГ

Perlan Softstop для одностороннього демпфування стулок вагою до 80 кг та шириною від 900 до 1290 мм



Найменування	Опис	Ідентифікаційний номер	Ширина стулки (мін.)	Ширина стулки (макс.)
SET MITTEL 1-SEITIG Perlan SoftStop (128877)	Комплект складається з: 2 роликові каретки з демпфером з однієї сторони, 2 кінцевих упори, 1 спусковий механізм з болтом кріплення, 2 планки для навішування стандарт	128877	900 mm	1290 mm

КОМПЛЕКТ PERLAN SOFTSTOP ДОВГИЙ, З ДВОСТОРОННІМ ДЕМПФУВАННЯМ, ДО 80 КГ

Perlan SoftStop для двостороннього демпфування стулок вагою до 80 кг



Найменування	Опис	Ідентифікаційний номер	Ширина стулки (мін.)	Ширина стулки (макс.)
SET LANG 2-SEITIG Perlan SoftStop (128891)	Комплект складається з: 2 роликові каретки з демпфером з двох сторін, 2 кінцевих упори, 2 спускових механізми з болтами кріплення, 2 планки для навішування стандарт	128891	1290 mm	1700 mm

Perlan 140, дерев'яні двері, прихований кут стінного кріплення



КОМПЛЕКТ PERLAN SOFTSTOPDUO, З ДВОСТОРОННІМ ДЕМПФУВАННЯМ

Perlan SoftStopDuo із двостороннім демпфуванням стулків вагою до 80 кг



Найменування	Опис	Ідентифікаційний номер	Ширина стулків (мін.)	Ширина стулків (макс.)
Комплект Perlan SoftStopDuo, з двостороннім демпфуванням, до 80 кг	Комплект складається з: 2 роликів каретки з демпфером з двох сторін, 2 кінцевих упори, 2 спускових механізми з болтами кріплення, 2 планки для навішування стандарт	150071	750 mm	1290 mm

ДВЕРНА РУЧКА-БАР КОНФІГУРОВАНА *

Ручка-скоба — кругле виконання для монтажу на скляній стулці



Найменування	Ідентифікаційний номер	Колір
Дверна ручка-бар конфігурована *	127616	Високоякісна сталь

КОМПЛЕКТ PERLAN SOFTSTOP КОРОТКИЙ, З ОДНОСТОРОННІМ ДЕМПФУВАННЯМ, ДО 80 КГ

Perlan SoftStop для одностороннього демпфування стулків вагою до 80 кг та шириною від 575 до 900 мм



Найменування	Опис	Ідентифікаційний номер	Ширина стулків (мін.)	Ширина стулків (макс.)
SET KURZ 1-SEITIG Perlan SoftStop (128876)	Комплект складається з: 2 роликів каретки з демпфером з однієї сторони, 2 кінцевих упори, 1 спусковий механізм з болтом кріплення, 2 планки для навішування стандарт	128876	575 mm	900 mm

Perlan 140, дерев'яні двері, прихований кут стінного кріплення



ПРОФІЛЬ ДИСТАНЦІЙНИЙ 10 ММ ДО ПРИХОВАНОГО КУТНИКА ДЛЯ НАСТІННОГО КРІПЛЕННЯ 43 ММ

Дистанційний профіль для настінного монтажу стулок товщиною до 43 мм



Найменування	Опис	Ідентифікаційний номер	Колір
Профіль дистанційний 10 мм до прихованого кутника для настінного кріплення 43 мм	для використання з «прихованим кутом стіни до 43 мм», з можливістю збільшення до 20 мм	136679	EV1
Профіль дистанційний 10 мм до прихованого кутника для настінного кріплення 43 мм	для використання з «прихованим кутом стіни до 43 мм», з можливістю збільшення до 20 мм	136711	EV1
Профіль дистанційний 10 мм до прихованого кутника для настінного кріплення 43 мм	для використання з «прихованим кутом стіни до 43 мм», з можливістю збільшення до 20 мм	136712	EV1
Профіль дистанційний 10 мм до прихованого кутника для настінного кріплення 43 мм	налаштування за побажанням клієнта	136717	
Профіль дистанційний 10 мм до прихованого кутника для настінного кріплення 43 мм	для використання з «прихованим кутом стіни до 43 мм», з можливістю збільшення до 20 мм	136680	EV1
Профіль дистанційний 10 мм до прихованого кутника для настінного кріплення 43 мм	для використання з «прихованим кутом стіни до 43 мм», з можливістю збільшення до 20 мм	136716	Подібний до високоякісної сталі
Профіль дистанційний 10 мм до прихованого кутника для настінного кріплення 43 мм	для використання з «прихованим кутом стіни до 43 мм», з можливістю збільшення до 20 мм	136714	Подібний до високоякісної сталі
Профіль дистанційний 10 мм до прихованого кутника для настінного кріплення 43 мм	для використання з «прихованим кутом стіни до 43 мм», з можливістю збільшення до 20 мм	136715	Подібний до високоякісної сталі
Профіль дистанційний 10 мм до прихованого кутника для настінного кріплення 43 мм	для використання з «прихованим кутом стіни до 43 мм», з можливістю збільшення до 20 мм	136713	Подібний до високоякісної сталі

* Вище позначені продукти можуть відрізнятися за формою, типом, властивостями, функцією чи доступністю залежно від країни. У разі виникнення питань звертайтеся до свого консультанта GEZE.