

Паспорт виробу

Perlän 140 Glas Duosync зі скляною прижимною планкою 30 мм



Розсувна фурнітура для двостулкових скляних дверей, що відкриваються синхронно, із вагою стулки 80 кг

ЗАСТОСУВАННЯ

- Розсувні двері частого використання у внутрішній частині будівлі
- Житлові та офісні приміщення, конференц-зали, а також готелі
- Монтаж фурнітури у будь-якій видимій зоні
- Двостулкові розсувні двері з синхронним відкриванням
- Кріплення до стелі чи на стіну

Perlan 140 Glas Duosync зі скляною прижимною планкою 30 мм



ОСОБЛИВОСТІ

- Розсувна фурнітура для стулків вагою до 80 кг
- Для скляних стулків зі скляною прижимною планкою 30 мм
- Використовується для мінімальної ширини стільця від 500 мм
- З шириною відкриття до 2400 мм можна реалізувати велику та вільну ширину проходу
- Зубчасті ремені, що легко встановлюються, для точного спрямування
- Прецизійний кулькоподшипник з роликовою кареткою забезпечує високу плавність ходу під час розсування

ТЕХНІЧНІ ДАНІ

Торгова марка

Perlan 140 Glas Duosync зі скляною прижимною планкою 30 мм

СКЛАДАЄТЬСЯ З:

ПІДЛОГОВА НАПРАВЛЯЮЧА ДЛЯ СКЛЯНИХ СТУЛКІВ

Плавне регулювання підлогової направляючої для скла, товщиною 8, 10 та 12 мм



Найменування	Опис	Ідентифікаційний номер	Колір	Товщина на скла
Підлогова направляюча для скляних стулків (з можливістю регулювання)	плавне регулювання для товщини скла 8-13,5 мм, з петельною стрічкою для шумоізоляції при структурованих скляних поверхнях, без кріпильного матеріалу	120417	Сріблястий колір	8 - 13.5 mm

КОМПЛЕКТ КІНЦЕВИХ ДЕТАЛЕЙ ДЛЯ СКЛЯНОЇ ПРИТИСКНОЇ ПЛАНКИ 30 ММ *

Торцева кришка для скляної прижимної планки 30, комплект із 2 шт.



Найменування	Опис	Ідентифікаційний номер	Товщина скла
Комплект кінцевих деталей для скляної притискної планки 30 мм	2 кінцевих деталі на зовнішній стороні стільця для кріплення суцільного облицювання та бокових заглушок, встановлення вимагається при боковому виступаючому краї від накладки до скляної прижимної планки 200 мм	142373	8 - 12 mm

Perlan 140 Glas Duosync зі скляною прижимною планкою 30 мм



КОМПЛЕКТ СКЛЯНОЇ ПРИЖИМНОЇ ПЛАНКИ 30 ММ ІЗ СУЦІЛЬНИМ ОБЛИЦЮВАННЯМ

Скляна прижимна планка 30 для стулоч вагою до 80 кг із суцільною декоративною панеллю



Найменування	Опис	Ідентифікаційний номер	Товщина скла
Комплект скляної прижимної планки 30 мм із суцільним облицюванням	Складається з 2 затискних профілів для скла, містить каретки для навішування, суцільне облицювання за розмірами та торцеве захисне покриття, анодований алюміній або сталь, вага стулки до 80 кг, для одношарового безпечного скла, товщиною 8–12 мм	142368	8 - 12 mm

КОМПЛЕКТ СКЛЯНОЇ ПРИЖИМНОЇ ПЛАНКИ 30 ММ ІЗ ОБЛИЦЮВАННЯМ

Скляна прижимна планка 30 із декоративною панеллю для стулоч вагою до 80 кг



Найменування	Опис	Ідентифікаційний номер	Колір	Товщина скла
Комплект скляної прижимної планки 30 мм із облицюванням	Складається з 2 скляних прижимних планок, містить каретки для навішування, окремі профілі покриття та торцеве захисне покриття, вага стулки до 80 кг, для одношарового безпечного скла, товщиною 8–12 мм	142366	Подібний до високоякісної сталі	8 - 12 mm
Комплект скляної прижимної планки 30 мм із облицюванням	Складається з 2 скляних прижимних планок, містить каретки для навішування, окремі профілі покриття та торцеве захисне покриття, вага стулки до 80 кг, для одношарового безпечного скла, товщиною 8–12 мм	142367	згідно з таблицею RAL	8 - 12 mm
Комплект скляної прижимної планки 30 мм із облицюванням	Складається з 2 скляних прижимних планок, містить каретки для навішування, окремі профілі покриття та торцеве захисне покриття, вага стулки до 80 кг, для одношарового безпечного скла, товщиною 8–12 мм	142365	EV1	8 - 12 mm

КОМПЛЕКТ СКЛЯНОЇ ПРИЖИМНОЇ ПЛАНКИ 30 ММ БЕЗ ЗАХИСНОГО ПОКРИТТЯ

Скляна прижимна планка 30 для стулоч вагою до 80 кг без декоративної панелі



Perlan 140 Glas Duosync зі скляною прижимною планкою 30 мм



Найменування	Опис	Ідентифікаційний номер	Товщина скла
Комплект скляної прижимної планки 30 мм без захисного покриття	Складається із 2 скляних прижимних планок включно з каретками для навішування, вага стулки до 80 кг, для одношарового безпечного скла, товщиною 8–12 мм	142364	8 - 12 мм

КОМПЛЕКТ PERLAN 140 ДЛЯ ДЕРЕВ'ЯНИХ СТУЛОК

Розсувна фурнітура для скляних стулок вагою до 140 кг



Найменування	Опис	Ідентифікаційний номер	Колір	Ширина стулки (мін.)	Ширина стулки (макс.)
Комплект Perlan 140 для дерев'яних стулок	Для кріплення до стелі із планкою для навішування стандарт, вага стулки до 140 кг	119354	EV1	500 mm	1040 mm
Комплект Perlan 140 для дерев'яних стулок	Для кріплення до стелі із планкою для навішування стандарт, вага стулки до 140 кг	119355	EV1	500 mm	1240 mm
Комплект Perlan 140 для дерев'яних стулок	Для кріплення до стелі із планкою для навішування стандарт, вага стулки до 140 кг	119353	EV1	500 mm	840 mm
Комплект Perlan 140 для дерев'яних стулок	Для кріплення до стелі із планкою для навішування стандарт, вага стулки до 140 кг	119356	EV1	500 mm	1440 mm
Комплект Perlan 140 для дерев'яних стулок	Для кріплення до стелі із планкою для навішування стандарт, вага стулки до 140 кг	119357	EV1	500 mm	1640 mm

КОМПЛЕКТ PERLAN DUOSYNC ДЛЯ СКЛЯНИХ СТУЛОК

Duosync — ручний привод для скляних стулок



Найменування	Опис	Ідентифікаційний номер	Товщина скла	Вид монтажу
Комплект Perlan Duosync для скляних стулок	для синхронізації двостулкових дверей, з вагою стулки до 140 кг кожна, складається з: 2 зворотні ролики, 2 драйвери скляні прижимної планки 45 мм, зубчастий ремінь 12,5 м, монтажний матеріал	139207	8 - 12.76 mm	Стіна, Стеля

Perlan 140 Glas Duosync зі скляною прижимною планкою 30 мм



ХОДОВИЙ ПРОФІЛЬ PERLAN 140

Направляюча шина для розсувної фурнітури



Найменування	Опис	Ідентифікаційний номер	Колір
Ходовий профіль Perlan 140	із просвердленими отворами (підготовлено для Perlan SoftStop)	142518	EV1
Ходовий профіль Perlan 140	із просвердленими отворами (підготовлено для Perlan SoftStop)	128660	EV1
Ходовий профіль Perlan 140	із просвердленими отворами (підготовлено для Perlan SoftStop)	128662	Подібний до високоякісної сталі
Ходовий профіль Perlan 140	із просвердленими отворами (підготовлено для Perlan SoftStop)	135061	Подібний до високоякісної сталі
Ходовий профіль Perlan 140	із просвердленими отворами (підготовлено для Perlan SoftStop)	135048	EV1
Ходовий профіль Perlan 140	із просвердленими отворами (підготовлено для Perlan SoftStop)	135050	Подібний до високоякісної сталі
Ходовий профіль Perlan 140	із просвердленими отворами (підготовлено для Perlan SoftStop)	135049	Подібний до високоякісної сталі
Ходовий профіль Perlan 140	із просвердленими отворами (підготовлено для Perlan SoftStop)	135047	EV1
Ходовий профіль Perlan 140	із просвердленими отворами (підготовлено для Perlan SoftStop)	142519	EV1
Ходовий профіль Perlan 140	із просвердленими отворами (підготовлено для Perlan SoftStop)	135046	EV1

КОМПОНЕНТИ

КІНЦЕВИЙ УПОР З РЕГУЛЬОВАНОЮ ПРУЖИНОЮ ДЛЯ ФІКСАЦІЇ

Регульований кінцевий упор для розсувної фурнітури Perlan



Найменування	Ідентифікаційний номер
Кінцевий упор з регульованою пружиною для фіксації	069274

Perlan 140 Glas Duosync зі скляною прижимною планкою 30 мм



УПОР СТУЛКИ

Кінцевий упор для розсувних ступок



Найменування	Ідентифікаційний номер
Упор ступки	000339
Упор ступки	000342

КОМПЛЕКТ ДЛЯ ПЛАВНОГО РЕГУЛЮВАННЯ ПО ВИСОТИ / ВІДСТАНІ ДО СТЕЛІ

Плавне вирівнювання стелі для стельового монтажу направляючих шин



Найменування	Опис	Ідентифікаційний номер
Комплект для плавного регулювання по висоті / відстані до стелі	6 шт., для плавного регулювання по висоті від 13 мм до 18 мм. Для використання для стельового монтажу із фіксуючою планкою 100/145, а також для загального застосування при нерівностях на поверхні стелі	138099

ДВЕРНА РУЧКА-БАР КОНФІГУРОВАНА *

Ручка-скоба — кругле виконання для монтажу на скляній ступці



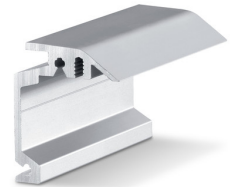
Найменування	Ідентифікаційний номер	Колір
Дверна ручка-бар конфігурована *	127616	Високоякісна сталь

Perlan 140 Glas Duosync зі скляною прижимною планкою 30 мм



ПРИХОВАНИЙ КУТ СТІНИ PERLAN

Кут стінного кріплення для прихованого настінного монтажу направляючих шини



Найменування	Опис	Ідентифікаційний номер	Колір
Прихований кут стіни Perlan	за розміром, для використання із стулками товщиною до 37 мм	130468	Подібний до високоякісної сталі
Прихований кут стіни Perlan	за розміром, для використання із стулками товщиною до 37 мм	130462	EV1

ПОВНИЙ КОМПЛЕКТ ФІКСУЮЧОЇ ПЛАНКИ 100

Фіксуюча планка для облицювання фурнітурних систем Perlan



Найменування	Опис	Ідентифікаційний номер	Вид монтажу
Повний комплект фіксуючої планки 100	Для настінного та стельового монтажу, суцільна обшивка, налаштування за побажанням клієнта	138098	Стіна, Стеля

* Вище позначені продукти можуть відрізнятися за формою, типом, властивостями, функцією чи доступністю залежно від країни. У разі виникнення питань звертайтеся до свого консультанта GEZE.