

Паспорт виробу

Глуха стулка Perlan 140 Glas зі скляною прижимною планкою 45 мм



Розсувна фурнітура для скляних дверей із вагою стулки 140 кг та глухою стулкою і скляною прижимною планкою 45 мм із кріпленням до стелі

ЗАСТОСУВАННЯ

- Розсувні двері частого використання у внутрішній частині будівлі
- Житлові та офісні приміщення, конференц-зали, а також готелі
- Монтаж фурнітури у будь-якій видимій зоні
- Одно- та двостулкові скляні розсувні двері зі скляною глухою стулкою
- Кріплення до стелі

Глуха стулка Perlan 140 Glas зі скляною прижимною планкою 45 мм



ОСОБЛИВОСТІ

- Розсувна фурнітура для стулочок вагою до 140 кг
- Для скляних стулочок з затисковою пластиною 45 мм та боковою глухою стулкою
- З одно- або двостороннім демпфуванням дверей із стулкою вагою до 80 кг, щоб двері м'яко гальмували та автоматично затягувалися у кінцеву позицію
- Невеликі підлогові та бокові профілі забезпечують значний контур габариту для глухої стулки та скляних розсувних дверей
- Глухе скління реалізується швидко та зручно завдяки гумовому ущільненню

ТЕХНІЧНІ ДАНІ

Торгова марка

Глуха стулка Perlan 140 Glas зі скляною прижимною планкою 45 мм

СКЛАДАЄТЬСЯ З:

ПІДЛГОВА НАПРАВЛЯЮЧА ДЛЯ СКЛЯНИХ СТУЛОК

Плавне регулювання підлогової направляючої для скла, товщиною 8, 10 та 12 мм



Найменування	Опис	Ідентифікаційний номер	Колір	Товщи на скла
Підлогова направляюча для скляних стулочок (з можливістю регулювання)	плавне регулювання для товщини скла 8-13,5 мм, з петельною стрічкою для шумоізоляції при структурованих скляних поверхнях, без кріпильного матеріалу	120417	Сріблястий колір	8 - 13.5 mm

КОМПОНЕНТИ

КІНЦЕВИЙ УПОР З РЕГУЛЬОВАНОЮ ПРУЖИНОЮ ДЛЯ ФІКСАЦІЇ

Регульований кінцевий упор для розсувної фурнітури Perlan



Найменування	Ідентифікаційний номер
Кінцевий упор з регульованою пружиною для фіксації	069274

Глуха стулка Perlan 140 Glas зі скляною прижимною планкою 45 мм



ПРУЖИНА ДЛЯ ФІКСАЦІЇ

Пружина для фіксації кінцевого упора Perlan 140



Найменування	Ідентифікаційний номер
Пружина для фіксації	064242

УПОР СТУЛКИ

Кінцевий упор для розсувних стулок



Найменування	Ідентифікаційний номер
Упор стулки	000339
Упор стулки	000342

КОМПЛЕКТ ДЛЯ СКЛЕЮВАННЯ БАГАТОШАРОВОГО БЕЗПЕЧНОГО СКЛА/МЕТАЛУ (VSG) *

Комплект для склеювання скла/металу для з'єднання алюмінієвих кутів із скляними дисками



Найменування	Опис	Ідентифікаційний номер
Комплект для склеювання багатошарового безпечного скла/металу (VSG) 50 г *	до 30 елементів	133039

ЗАТИСКНА СКЛЯНА ПРИЖИМНА ПЛАНКА 45 ММ *

Затискне приладдя для скла товщиною 12,76 мм (1/2 дюйма)



Найменування	Опис	Ідентифікаційний номер
Затискна скляна прижимна планка 45 мм *	для двох одиниць скляної прижимної планки, для використання із одношаровим склом товщиною 12,7 мм (1/2 дюйма)	133022

Глуха стулка Perlan 140 Glas зі скляною прижимною планкою 45 мм



КОМПЛЕКТ ДЛЯ ПЛАВНОГО РЕГУЛЮВАННЯ ПО ВИСОТИ / ВІДСТАНІ ДО СТЕЛІ

Плавне вирівнювання стелі для стельового монтажу направляючих шин



Найменування	Опис	Ідентифікаційний номер
Комплект для плавного регулювання по висоті / відстані до стелі	6 шт., для плавного регулювання по висоті від 13 мм до 18 мм. Для використання для стельового монтажу із фіксуючою планкою 100/145, а також для загального застосування при нерівностях на поверхні стелі	138099

КОМПЛЕКТ PERLAN DUOSYNC ДЛЯ СКЛЯНИХ СТУЛОК

Duosync — ручний привод для скляних стулок



Найменування	Опис	Ідентифікаційний номер	Товщина скла	Вид монтажу
Комплект Perlan Duosync для скляних стулок	для синхронізації двостулкових дверей, з вагою стулки до 140 кг кожна, складається з: 2 зворотні ролики, 2 драйвери скляні прижимної планки 45 мм, зубчастий ремінь 12,5 м, монтажний матеріал	139207	8 - 12.76 mm	Стіна, Стеля

КОМПЛЕКТ PERLAN SOFTSTOP СЕРЕДНІЙ, 3 ОДНОСТОРОННІМ ДЕМПФУВАННЯМ, ДО 80 КГ

Perlan Softstop для одностороннього демпфування стулок вагою до 80 кг та шириною від 900 до 1290 мм



Найменування	Опис	Ідентифікаційний номер	Ширина стулки (мін.)	Ширина стулки (макс.)
SET MITTEL 1-SEITIG Perlan SoftStop (128877)	Комплект складається з: 2 роликові каретки з демпфером з однієї сторони, 2 кінцевих упори, 1 спусковий механізм з болтом кріплення, 2 планки для навішування стандарт	128877	900 mm	1290 mm

Глуха стулка Perlan 140 Glas зі скляною прижимною планкою 45 мм



КОМПЛЕКТ PERLAN SOFTSTOP ДОВГИЙ, З ДВОСТОРОННІМ ДЕМПФУВАННЯМ, ДО 80 КГ

Perlan SoftStop для двостороннього демпфування стулків вагою до 80 кг



Найменування	Опис	Ідентифікаційний номер	Ширина стулки (мін.)	Ширина стулки (макс.)
SET LANG 2-SEITIG Perlan SoftStop (128891)	Комплект складається з: 2 роликів каретки з демпфером з двох сторін, 2 кінцевих упори, 2 спускових механізми з болтами кріплення, 2 планки для навішування стандарт	128891	1290 mm	1700 mm

КОМПЛЕКТ PERLAN SOFTSTOPDUO, З ДВОСТОРОННІМ ДЕМПФУВАННЯМ

Perlan SoftStopDuo із двостороннім демпфуванням стулків вагою до 80 кг



Найменування	Опис	Ідентифікаційний номер	Ширина стулки (мін.)	Ширина стулки (макс.)
Комплект Perlan SoftStopDuo, з двостороннім демпфуванням, до 80 кг	Комплект складається з: 2 роликів каретки з демпфером з двох сторін, 2 кінцевих упори, 2 спускових механізми з болтами кріплення, 2 планки для навішування стандарт	150071	750 mm	1290 mm

НАКЛЕЮВАНИЙ КУТ З ТРИПЛЕКСУ *

Алюмінієвий кутовий профіль для багатошарового безосколкового скла та скляної прижимної планки 45



Найменування	Опис	Ідентифікаційний номер
Наклеюваний кут з триплексу *	для використання із багатошаровим безпечним склом (VSG) у поєднанні зі скляною прижимною планкою 45 мм, для 2 затискних профілів, без клею	133099

Глуха стулка Perlan 140 Glas зі скляною прижимною планкою 45 мм



ДВЕРНА РУЧКА-БАР КОНФІГУРОВАНА *

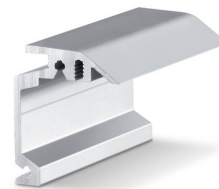
Ручка-скоба — кругле виконання для монтажу на скляній стулці



Найменування	Ідентифікаційний номер	Колір
Дверна ручка-бар конфігурована *	127616	Високоякісна сталь

ПРИХОВАНИЙ КУТ СТИНИ PERLAN

Кут стінного кріплення для прихованого настінного монтажу направляючих шини



Найменування	Опис	Ідентифікаційний номер	Колір
Прихований кут стіни Perlan	за розміром, для використання із стулками товщиною до 37 мм	130468	Подібний до високоякісної сталі
Прихований кут стіни Perlan	за розміром, для використання із стулками товщиною до 37 мм	130462	EV1

УЩІЛЬНЮВАЧ ДЛЯ СКЛА ДЛЯ ГЛУХОЇ СТУЛКИ PERLAN/LEVOLAN

Ущільнення для склопакета для профілю з постійним полем



Найменування	Опис	Ідентифікаційний номер	Колір
Ущільнювач для скла для глухої стулки Perlan/Levolan	для скла, товщиною 8/10/12 мм	126869	сірий
Ущільнювач для скла для глухої стулки Perlan/Levolan	для скла, товщиною 8/10/12 мм	158650	чорний

Глуха стулка Perlan 140 Glas зі скляною прижимною планкою 45 мм



КОМПЛЕКТ PERLAN SOFTSTOP КОРОТКИЙ, З ОДНОСТОРОННІМ ДЕМПФУВАННЯМ, ДО 80 КГ

Perlan SoftStop для одностороннього демпфування стулків вагою до 80 кг та шириною від 575 до 900 мм



Найменування	Опис	Ідентифікаційний номер	Ширина стулки (мін.)	Ширина стулки (макс.)
SET KURZ 1-SEITIG Perlan SoftStop (128876)	Комплект складається з: 2 роликові каретки з демпфером з однієї сторони, 2 кінцевих упори, 1 спусковий механізм з болтом кріплення, 2 планки для навішування стандарт	128876	575 mm	900 mm

КОМПЛЕКТ ПІДЛОГОВОЇ НАПРАВЛЯЮЧОЇ ДЛЯ СКЛЯНИХ ПОВЕРХОНЬ

Підлогова направляюча для скляної розсувної стулки товщиною 8, 10 та 12 мм



Найменування	Опис	Ідентифікаційний номер	Колір	Товщина скла
Підлогова направляюча для скляних стулків (з високоякісної сталі)	Для скла товщиною 8, 10, 12 мм	134990	Високоякісна сталь	8 - 12 mm

ПОВНИЙ КОМПЛЕКТ ФІКСУЮЧОЇ ПЛАНКИ 100

Фіксуюча планка для облицювання фурнітурних систем Perlan



Найменування	Опис	Ідентифікаційний номер	Вид монтажу
Повний комплект фіксуючої планки 100	Для настінного та стельового монтажу, суцільна обшивка, налаштування за побажанням клієнта	138098	Стіна, Стеля

Глуха стулка Perlan 140 Glas зі скляною прижимною планкою 45 мм



* Вище позначені продукти можуть відрізнятися за формою, типом, властивостями, функцією чи доступністю залежно від країни. У разі виникнення питань звертайтеся до свого консультанта GEZE.