

Паспорт виробу

Perlpan 140, скляні двері, зі скляною прижимною планкою 45 мм, настінне кріплення



Розсувна фурнітура для скляних дверей із вагою стулки 140 кг та скляною прижимною планкою 45 мм, настінне кріплення

ЗАСТОСУВАННЯ

- Розсувні двері частого використання у внутрішній частині будівлі
- Житлові та офісні приміщення, конференц-зали, а також готелі
- Монтаж фурнітури у будь-якій видимій зоні
- Одно- та багатостулкові розсувні двері
- Кріплення на стіну

Perlan 140, скляні двері, зі скляною прижимною планкою 45 мм, настінне кріплення

ОСОБЛИВОСТІ

- Розсувна фурнітура для стулочок вагою до 140 кг
- Для скляних стулочок зі скляною прижимною планкою 45 мм
- З одно- або двостороннім демпфуванням дверей із стулочкою вагою до 80 кг, щоб двері м'яко гальмували та автоматично затягувалися у кінцеву позицію
- Регульовані кути стінного кріплення вирівнюють нерівності кладки та забезпечують можливість регулювання відстані до стіни
- Прецизійний кулькопідшипник з роликівкою кареткою забезпечує високу плавність ходу під час розсування
- Зносостійкість перевірено протягом 100 000 випробувальних циклів згідно з DIN EN 1527

ТЕХНІЧНІ ДАНІ

Торгова марка

Perlan 140, скляні двері, зі скляною прижимною планкою 45 мм, настінне кріплення

СКЛАДАЄТЬСЯ З:

КОМПЛЕКТ PERLAN 140 ДЛЯ СКЛЯНИХ СТУЛОК

Розсувна фурнітура для настінного монтажу та скляних стулочок



Найменування	Опис	Ідентифікаційний номер	Колір	Ширина стулочки (мін.)	Ширина стулочки (макс.)
Комплект Perlan 140 для скляних стулочок	Для кріплення до стіни з прихованим кутником для настінного кріплення, скляна прижимна планка, з облицюванням окремого елемента та Perlan SoftStop, вага стулочки до 80 кг. / При довжині ходового профілю 2 050 мм Perlan SoftStop односторонній, при довжині профілю 2 450 мм Perlan SoftStop двосторонній.	134860	Подібний до високоякісної сталі	575 mm	1000 mm
Комплект Perlan 140 для скляних стулочок	Для кріплення до стіни з прихованим кутником для настінного кріплення, скляна прижимна планка, з облицюванням окремого елемента та Perlan SoftStop, вага стулочки до 80 кг. / При довжині ходового профілю 2 050 мм Perlan SoftStop односторонній, при довжині профілю 2 450 мм Perlan SoftStop двосторонній.	134855	EV1	900 mm	1240 mm
Комплект Perlan 140 для скляних стулочок	Для кріплення до стіни з прихованим кутником для настінного кріплення, скляна прижимна планка, з облицюванням окремого елемента та Perlan SoftStop, вага стулочки до 80 кг. / При довжині ходового профілю 2 050 мм Perlan SoftStop односторонній, при довжині профілю 2 450 мм Perlan SoftStop двосторонній.	134861	Подібний до високоякісної сталі	900 mm	1240 mm
Комплект Perlan 140 для скляних стулочок	Для кріплення до стіни з прихованим кутником для настінного кріплення, скляна прижимна планка, з облицюванням окремого елемента та Perlan SoftStop, вага стулочки до 80 кг. / При довжині ходового профілю 2 050 мм Perlan SoftStop односторонній, при довжині профілю 2 450 мм Perlan SoftStop двосторонній.	134854	EV1	575 mm	1000 mm

Perlan 140, скляні двері, зі скляною прижимною планкою 45 мм, настінне кріплення



КОМПОНЕНТИ

КІНЦЕВИЙ УПОР З РЕГУЛЬОВАНОЮ ПРУЖИНОЮ ДЛЯ ФІКСАЦІЇ

Регульований кінцевий упор для розсувної фурнітури Perlan



Найменування	Ідентифікаційний номер
Кінцевий упор з регульованою пружиною для фіксації	069274

ПРУЖИНА ДЛЯ ФІКСАЦІЇ

Пружина для фіксації кінцевого упора Perlan 140



Найменування	Ідентифікаційний номер
Пружина для фіксації	064242

УПОР СТУЛКИ

Кінцевий упор для розсувних стулків



Найменування	Ідентифікаційний номер
Упор ступки	000339
Упор ступки	000342

Perlan 140, скляні двері, зі скляною прижимною планкою 45 мм, настінне кріплення



КОМПЛЕКТ ДЛЯ СКЛЕЮВАННЯ БАГАТОШАРОВОГО БЕЗПЕЧНОГО СКЛА/МЕТАЛУ (VSG) *

Комплект для склеювання скла/металу для з'єднання алюмінієвих кутів із скляними дисками



Найменування	Опис	Ідентифікаційний номер
Комплект для склеювання багат шарового безпечного скла/металу (VSG) 50 г *	до 30 елементів	133039

КОМПЛЕКТ ДЛЯ СКЛЕЮВАННЯ БАГАТОШАРОВОГО БЕЗПЕЧНОГО СКЛА/МЕТАЛУ (VSG) *

Комплект для склеювання скла/металу для з'єднання алюмінієвих кутів із скляними дисками



Найменування	Опис	Ідентифікаційний номер
Комплект для склеювання багат шарового безпечного скла/металу (VSG) 5x1 г *	до 5 елементів	133056

ЗАТИСКНА СКЛЯНА ПРИЖИМНА ПЛАНКА 45 ММ *

Затискне приладдя для скла товщиною 12,76 мм (1/2 дюйма)



Найменування	Опис	Ідентифікаційний номер
Затискна скляна прижимна планка 45 мм *	для двох одиниць скляної прижимної планки, для використання із одношаровим склом товщиною 12,7 мм (1/2 дюйма)	133022

КОМПЛЕКТ PERLAN DUOSYNC ДЛЯ СКЛЯНИХ СТУЛОК

Duosync — ручний привод для скляних стулок



Найменування	Опис	Ідентифікаційний номер	Товщина скла	Вид монтажу
Комплект Perlan Duosync для скляних стулок	для синхронізації двостулкових дверей, з вагою стулки до 140 кг кожна, складається з: 2 зворотні ролики, 2 драйвери скляні прижимної планки 45 мм, зубчастий ремінь 12,5 м, монтажний матеріал	139207	8 - 12.76 mm	Стіна, Стеля

Perlan 140, скляні двері, зі скляною прижимною планкою 45 мм, настінне кріплення

КОМПЛЕКТ PERLAN SOFTSTOP СЕРЕДНІЙ, З ОДНОСТОРОННІМ ДЕМПФУВАННЯМ, ДО 80 КГ

Perlan Softstop для одностороннього демпфування стулок вагою до 80 кг та шириною від 900 до 1290 мм



Найменування	Опис	Ідентифікаційний номер	Ширина стулки (мін.)	Ширина стулки (макс.)
SET MITTEL 1-SEITIG Perlan SoftStop (128877)	Комплект складається з: 2 роликів каретки з демпфером з однієї сторони, 2 кінцевих упори, 1 спусковий механізм з болтом кріплення, 2 планки для навішування стандарт	128877	900 mm	1290 mm

КОМПЛЕКТ PERLAN SOFTSTOP ДОВГИЙ, З ДВОСТОРОННІМ ДЕМПФУВАННЯМ, ДО 80 КГ

Perlan SoftStop для двостороннього демпфування стулок вагою до 80 кг



Найменування	Опис	Ідентифікаційний номер	Ширина стулки (мін.)	Ширина стулки (макс.)
SET LANG 2-SEITIG Perlan SoftStop (128891)	Комплект складається з: 2 роликів каретки з демпфером з двох сторін, 2 кінцевих упори, 2 спускових механізми з болтами кріплення, 2 планки для навішування стандарт	128891	1290 mm	1700 mm

КОМПЛЕКТ PERLAN SOFTSTOPDUO, З ДВОСТОРОННІМ ДЕМПФУВАННЯМ

Perlan SoftStopDuo із двостороннім демпфуванням стулок вагою до 80 кг



Найменування	Опис	Ідентифікаційний номер	Ширина стулки (мін.)	Ширина стулки (макс.)
Комплект Perlan SoftStopDuo, з двостороннім демпфуванням, до 80 кг	Комплект складається з: 2 роликів каретки з демпфером з двох сторін, 2 кінцевих упори, 2 спускових механізми з болтами кріплення, 2 планки для навішування стандарт	150071	750 mm	1290 mm

Perlan 140, скляні двері, зі скляною прижимною планкою 45 мм, настінне кріплення



НАКЛЕЮВАНИЙ КУТ З ТРИПЛЕКСУ *

Алюмінієвий кутовий профіль для багат шарового безосколкового скла та скляної прижимної планки 45



Найменування	Опис	Ідентифікаційний номер
Наклеюваний кут з триплексу *	для використання із багат шаровим безпечним склом (VSG) у поєднанні зі скляною прижимною планкою 45 мм, для 2 затискних профілів, без клею	133099

ДВЕРНА РУЧКА-БАР КОНФІГУРОВАНА *

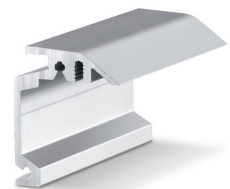
Ручка-скоба — кругле виконання для монтажу на скляній ступці



Найменування	Ідентифікаційний номер	Колір
Дверна ручка-бар конфігурована *	127616	Високоякісна сталь

ПРИХОВАНИЙ КУТ СТІНИ PERLAN

Кут стінного кріплення для прихованого настінного монтажу направляючих шини



Найменування	Опис	Ідентифікаційний номер	Колір
Прихований кут стіни Perlan	за розміром, для використання із стулками товщиною до 37 мм	130468	Подібний до високоякісної сталі
Прихований кут стіни Perlan	за розміром, для використання із стулками товщиною до 37 мм	130462	EV1

Perlan 140, скляні двері, зі скляною прижимною планкою 45 мм, настінне кріплення



КОМПЛЕКТ PERLAN SOFTSTOP КОРОТКИЙ, З ОДНОСТОРОННІМ ДЕМПФУВАННЯМ, ДО 80 КГ

Perlan SoftStop для одностороннього демпфування стулків вагою до 80 кг та шириною від 575 до 900 мм



Найменування	Опис	Ідентифікаційний номер	Ширина стулки (мін.)	Ширина стулки (макс.)
SET KURZ 1-SEITIG Perlan SoftStop (128876)	Комплект складається з: 2 роликові каретки з демпфером з однієї сторони, 2 кінцевих упори, 1 спусковий механізм з болтом кріплення, 2 планки для навішування стандарт	128876	575 mm	900 mm

КОМПЛЕКТ ПІДЛОГОВОЇ НАПРАВЛЯЮЧОЇ ДЛЯ СКЛЯНИХ ПОВЕРХОНЬ

Підлогова направляюча для скляної розсувної стулки товщиною 8, 10 та 12 мм



Найменування	Опис	Ідентифікаційний номер	Колір	Товщина скла
Підлогова направляюча для скляних стулків (з високоякісної сталі)	Для скла товщиною 8, 10, 12 мм	134990	Високоякісна сталь	8 - 12 mm

КОМПЛЕКТ ДЛЯ ТОРЦЕВОГО ЛИЧКУВАЛЬНОГО ПРОФІЛЮ ІЗ ФІКСУЮЧОЮ ПЛАНКОЮ 100 *

Личкувальний профіль для кліпсової панелі 100, вузьке виконання



Найменування	Опис	Ідентифікаційний номер	Колір
Комплект для торцевого личкувального профілю із фіксуючою планкою 100 *	2 штуки, у вузькому варіанті, для використання без дистанційного кутника	137869	згідно з таблицею RAL
Комплект для торцевого личкувального профілю із фіксуючою планкою 100 *	2 штуки, у вузькому варіанті, для використання без дистанційного кутника	137867	Подібний до високоякісної сталі
Комплект для торцевого личкувального профілю із фіксуючою планкою 100 *	2 штуки, у вузькому варіанті, для використання без дистанційного кутника	137865	EV1

Perlan 140, скляні двері, зі скляною прижимною планкою 45 мм, настінне кріплення



ПОВНИЙ КОМПЛЕКТ ФІКСУЮЧОЇ ПЛАНКИ 100

Фіксуюча планка для облицювання фурнітурних систем Perlan



Найменування	Опис	Ідентифікаційний номер	Вид монтажу
Повний комплект фіксуючої планки 100	Для настінного та стельового монтажу, суцільна обшивка, налаштування за побажанням клієнта	138098	Стіна, Стеля

* Вище позначені продукти можуть відрізнятися за формою, типом, властивостями, функцією чи доступністю залежно від країни. У разі виникнення питань звертайтеся до свого консультанта GEZE.