

# Паспорт виробу

## Perlpan 140, скляні двері, зі скляною прижимною планкою 30 мм, настінне кріплення



Розсувна фурнітура для скляних дверей із вагою стулки 80 кг та скляною прижимною планкою 30 мм, настінне кріплення

### ЗАСТОСУВАННЯ

- Розсувні двері частого використання у внутрішній частині будівлі
- Житлові та офісні приміщення, конференц-зали, а також готелі
- Монтаж фурнітури у будь-якій видимій зоні
- Одно- та багатостулкові розсувні двері
- Кріплення на стіну

# Perlan 140, скляні двері, зі скляною прижимною планкою 30 мм, настінне кріплення

## ОСОБЛИВОСТІ

- Розсувна фурнітура для стулків вагою до 80 кг
- Для скляних стулків зі скляною прижимною планкою 30 мм
- З одно- або двостороннім демпфуванням дверей із стулкою вагою до 80 кг, щоб двері м'яко гальмували та автоматично затягувалися у кінцеву позицію
- Регульовані кути стінного кріплення вирівнюють нерівності кладки та забезпечують можливість регулювання відстані до стіни
- Прецизійний кулькопідшипник з роликовою кареткою забезпечує високу плавність ходу під час розсування
- Зносостійкість перевірено протягом 100 000 випробувальних циклів згідно з DIN EN 1527

## ТЕХНІЧНІ ДАНІ

Торгова марка

Perlan 140, скляні двері, зі скляною прижимною планкою 30 мм, настінне кріплення

## СКЛАДАЄТЬСЯ З:

### КОМПЛЕКТ PERLAN 140 ДЛЯ ДЕРЕВ'ЯНИХ СТУЛКІВ

Розсувна фурнітура для настінного монтажу та дерев'яних стулків



Найменування	Опис	Ідентифікаційний номер	Колір	Ширина стулки (мін.)	Ширина стулки (макс.)
Комплект Perlan 140 для дерев'яних стулків	Для кріплення до стіни з планкою для навішування та стандартним кутом стіни, вага стулки до 140 кг	119338	EV1	500 mm	1040 mm
Комплект Perlan 140 для дерев'яних стулків	Для кріплення до стіни з планкою для навішування та стандартним кутом стіни, вага стулки до 140 кг	119340	EV1	500 mm	1440 mm
Комплект Perlan 140 для дерев'яних стулків	Для кріплення до стіни з планкою для навішування та стандартним кутом стіни, вага стулки до 140 кг	119351	EV1	500 mm	1640 mm
Комплект Perlan 140 для дерев'яних стулків	Для кріплення до стіни з планкою для навішування та стандартним кутом стіни, вага стулки до 140 кг	119339	EV1	500 mm	1240 mm
Комплект Perlan 140 для дерев'яних стулків	Для кріплення до стіни з планкою для навішування та стандартним кутом стіни, вага стулки до 140 кг	119337	EV1	500 mm	840 mm

# Perlan 140, скляні двері, зі скляною прижимною планкою 30 мм, настінне кріплення



## ХОДОВИЙ ПРОФІЛЬ PERLAN 140

Направляюча шина для розсувної фурнітури



Найменування	Опис	Ідентифікаційний номер	Колір
Ходовий профіль Perlan 140	із просвердленими отворами (підготовлено для Perlan SoftStop)	142518	EV1
Ходовий профіль Perlan 140	із просвердленими отворами (підготовлено для Perlan SoftStop)	128660	EV1
Ходовий профіль Perlan 140	із просвердленими отворами (підготовлено для Perlan SoftStop)	128662	Подібний до високоякісної сталі
Ходовий профіль Perlan 140	із просвердленими отворами (підготовлено для Perlan SoftStop)	135061	Подібний до високоякісної сталі
Ходовий профіль Perlan 140	із просвердленими отворами (підготовлено для Perlan SoftStop)	135048	EV1
Ходовий профіль Perlan 140	із просвердленими отворами (підготовлено для Perlan SoftStop)	135050	Подібний до високоякісної сталі
Ходовий профіль Perlan 140	із просвердленими отворами (підготовлено для Perlan SoftStop)	135049	Подібний до високоякісної сталі
Ходовий профіль Perlan 140	із просвердленими отворами (підготовлено для Perlan SoftStop)	135047	EV1
Ходовий профіль Perlan 140	із просвердленими отворами (підготовлено для Perlan SoftStop)	142519	EV1
Ходовий профіль Perlan 140	із просвердленими отворами (підготовлено для Perlan SoftStop)	135046	EV1

## ПІДЛОГОВА НАПРАВЛЯЮЧА ДЛЯ СКЛЯНИХ СТУЛОК

Плавне регулювання підлогової направляючої для скла, товщиною 8, 10 та 12 мм



Найменування	Опис	Ідентифікаційний номер	Колір	Товщи на скла
Підлогова направляюча для скляних стулоч (з можливістю регулювання)	плавне регулювання для товщини скла 8-13,5 мм, з петельною стрічкою для шумоізоляції при структурованих скляних поверхнях, без кріпильного матеріалу	120417	Сріблястий колір	8 - 13.5 mm

# Perlan 140, скляні двері, зі скляною прижимною планкою 30 мм, настінне кріплення



## КОМПЛЕКТ КІНЦЕВИХ ДЕТАЛЕЙ ДЛЯ СКЛЯНОЇ ПРИТИСКНОЇ ПЛАНКИ 30 ММ \*

Торцева кришка для скляної прижимної планки 30, комплект із 2 шт.



Найменування	Опис	Ідентифікаційний номер	Товщина скла
Комплект кінцевих деталей для скляної притискної планки 30 мм	2 кінцевих деталі на зовнішній стороні стулки для кріплення суцільного облицювання та бокових заглушок, встановлення вимагається при боковому виступаючому краї від накладки до скляної прижимної планки 200 мм	142373	8 - 12 mm

## КОМПЛЕКТ СКЛЯНОЇ ПРИЖИМНОЇ ПЛАНКИ 30 ММ ІЗ СУЦІЛЬНИМ ОБЛИЦЮВАННЯМ

Скляна прижимна планка 30 для стулок вагою до 80 кг із суцільною декоративною панеллю



Найменування	Опис	Ідентифікаційний номер	Товщина скла
Комплект скляної прижимної планки 30 мм із суцільним облицюванням	Складається з 2 затискних профілів для скла, містить каретки для навішування, суцільне облицювання за розмірами та торцеве захисне покриття, анодований алюміній або сталь, вага стулки до 80 кг, для одношарового безпечного скла, товщиною 8–12 мм	142368	8 - 12 mm

## КОМПЛЕКТ СКЛЯНОЇ ПРИЖИМНОЇ ПЛАНКИ 30 ММ ІЗ ОБЛИЦЮВАННЯМ

Скляна прижимна планка 30 із декоративною панеллю для стулок вагою до 80 кг



Найменування	Опис	Ідентифікаційний номер	Колір	Товщина на скла
Комплект скляної прижимної планки 30 мм із облицюванням	Складається з 2 скляних прижимних планок, містить каретки для навішування, окремі профілі покриття та торцеве захисне покриття, вага стулки до 80 кг, для одношарового безпечного скла, товщиною 8–12 мм	142366	Подібний до високоякісної сталі	8 - 12 mm
Комплект скляної прижимної планки 30 мм із облицюванням	Складається з 2 скляних прижимних планок, містить каретки для навішування, окремі профілі покриття та торцеве захисне покриття, вага стулки до 80 кг, для одношарового безпечного скла, товщиною 8–12 мм	142367	згідно з таблицею RAL	8 - 12 mm
Комплект скляної прижимної планки 30 мм із облицюванням	Складається з 2 скляних прижимних планок, містить каретки для навішування, окремі профілі покриття та торцеве захисне покриття, вага стулки до 80 кг, для одношарового безпечного скла, товщиною 8–12 мм	142365	EV1	8 - 12 mm

# Perlan 140, скляні двері, зі скляною прижимною планкою 30 мм, настінне кріплення



## КОМПЛЕКТ СКЛЯНОЇ ПРИЖИМНОЇ ПЛАНКИ 30 ММ БЕЗ ЗАХИСНОГО ПОКРИТТЯ

Скляна прижимна планка 30 для стулків вагою до 80 кг без декоративної панелі



Найменування	Опис	Ідентифікаційний номер	Товщина скла
Комплект скляної прижимної планки 30 мм без захисного покриття	Складається із 2 скляних прижимних планок включно з каретками для навішування, вага стулки до 80 кг, для одношарового безпечного скла, товщиною 8–12 мм	142364	8 - 12 mm

## КОМПОНЕНТИ

### КІНЦЕВИЙ УПОР З РЕГУЛЬОВАНОЮ ПРУЖИНОЮ ДЛЯ ФІКСАЦІЇ

Регульований кінцевий упор для розсувної фурнітури Perlan



Найменування	Ідентифікаційний номер
Кінцевий упор з регульованою пружиною для фіксації	069274

### ПРУЖИНА ДЛЯ ФІКСАЦІЇ

Пружина для фіксації кінцевого упора Perlan 140



Найменування	Ідентифікаційний номер
Пружина для фіксації	064242

# Perlan 140, скляні двері, зі скляною прижимною планкою 30 мм, настінне кріплення



## УПОР СТУЛКИ

Кінцевий упор для розсувних стулоч



Найменування	Ідентифікаційний номер
Упор ступки	000339
Упор ступки	000342

## КОМПЛЕКТ ДЛЯ СКЛЕЮВАННЯ БАГАТОШАРОВОГО БЕЗПЕЧНОГО СКЛА/МЕТАЛУ (VSG) \*

Комплект для склеювання скла/металу для з'єднання алюмінієвих кутів із скляними дисками



Найменування	Опис	Ідентифікаційний номер
Комплект для склеювання багатошарового безпечного скла/металу (VSG) 50 г *	до 30 елементів	133039

## ЗАТИСКНА ВСТАВКА ДО СКЛЯНОЇ ПРИЖИМНОЇ ПЛАНКИ 30 ММ \*

Затискне приладдя для скла товщиною 12,76 мм (1/2 дюйма)



Найменування	Опис	Ідентифікаційний номер
Затискна вставка до скляної прижимної планки 30 мм	для двох одиниць скляної прижимної планки, для використання із одношаровим склом товщиною 12,7 мм (1/2 дюйма)	142634

## КОМПЛЕКТ PERLAN SOFTSTOP СЕРЕДНІЙ, 3 ОДНОСТОРОННІМ ДЕМПФУВАННЯМ, ДО 80 КГ

Perlan Softstop для одностороннього демпфування стулоч вагою до 80 кг та шириною від 900 до 1290 мм



# Perlan 140, скляні двері, зі скляною прижимною планкою 30 мм, настінне кріплення

Найменування	Опис	Ідентифікаційний номер	Ширина стулки (мін.)	Ширина стулки (макс.)
SET MITTEL 1-SEITIG Perlan SoftStop (128877)	Комплект складається з: 2 роликові каретки з демпфером з однієї сторони, 2 кінцевих упори, 1 спусковий механізм з болтом кріплення, 2 планки для навішування стандарт	128877	900 mm	1290 mm

## КОМПЛЕКТ PERLAN SOFTSTOP ДОВГИЙ, З ДВОСТОРОННІМ ДЕМПФУВАННЯМ, ДО 80 КГ

Perlan SoftStop для двостороннього демпфування стулок вагою до 80 кг



Найменування	Опис	Ідентифікаційний номер	Ширина стулки (мін.)	Ширина стулки (макс.)
SET LANG 2-SEITIG Perlan SoftStop (128891)	Комплект складається з: 2 роликові каретки з демпфером з двох сторін, 2 кінцевих упори, 2 спускових механізми з болтами кріплення, 2 планки для навішування стандарт	128891	1290 mm	1700 mm

## КОМПЛЕКТ PERLAN SOFTSTOPDUO, З ДВОСТОРОННІМ ДЕМПФУВАННЯМ

Perlan SoftStopDuo із двостороннім демпфуванням стулок вагою до 80 кг



Найменування	Опис	Ідентифікаційний номер	Ширина стулки (мін.)	Ширина стулки (макс.)
Комплект Perlan SoftStopDuo, з двостороннім демпфуванням, до 80 кг	Комплект складається з: 2 роликові каретки з демпфером з двох сторін, 2 кінцевих упори, 2 спускових механізми з болтами кріплення, 2 планки для навішування стандарт	150071	750 mm	1290 mm

# Perlän 140, скляні двері, зі скляною прижимною планкою 30 мм, настінне кріплення

## НАКЛЕЮВАНИЙ КУТ З ТРИПЛЕКСУ \*

Алюмінієвий кутовий профіль для багат шарового безосколкового скла та скляної прижимної планки 30



Найменування	Опис	Ідентифікаційний номер
Наклеюваний кут з триплексу *	для використання із багат шаровим безпечним склом (VSG) у поєднанні зі скляною прижимною планкою 30 мм, для 2 затискних профілів, без клею	142386

## ДВЕРНА РУЧКА-БАР КОНФІГУРОВАНА \*

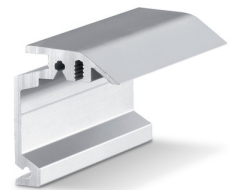
Ручка-скоба — кругле виконання для монтажу на скляній ступці



Найменування	Ідентифікаційний номер	Колір
Дверна ручка-бар конфігурована *	127616	Високоякісна сталь

## ПРИХОВАНИЙ КУТ СТІНИ PERLAN

Кут стінного кріплення для прихованого настінного монтажу направляючих шини



Найменування	Опис	Ідентифікаційний номер	Колір
Прихований кут стіни Perlän	за розміром, для використання із стулками товщиною до 37 мм	130468	Подібний до високоякісної сталі
Прихований кут стіни Perlän	за розміром, для використання із стулками товщиною до 37 мм	130462	EV1



## Perlan 140, скляні двері, зі скляною прижимною планкою 30 мм, настінне кріплення

### КОМПЛЕКТ PERLAN SOFTSTOP КОРОТКИЙ, З ОДНОСТОРОННІМ ДЕМПФУВАННЯМ, ДО 80 КГ

Perlan SoftStop для одностороннього демпфування стулків вагою до 80 кг та шириною від 575 до 900 мм



Найменування	Опис	Ідентифікаційний номер	Ширина стулки (мін.)	Ширина стулки (макс.)
SET KURZ 1-SEITIG Perlan SoftStop (128876)	Комплект складається з: 2 роликові каретки з демпфером з однієї сторони, 2 кінцевих упори, 1 спусковий механізм з болтом кріплення, 2 планки для навішування стандарт	128876	575 mm	900 mm

### КОМПЛЕКТ ПІДЛОГОВОЇ НАПРАВЛЯЮЧОЇ ДЛЯ СКЛЯНИХ ПОВЕРХОНЬ

Підлогова направляюча для скляної розсувної стулки товщиною 8, 10 та 12 мм



Найменування	Опис	Ідентифікаційний номер	Колір	Товщина скла
Підлогова направляюча для скляних стулків (з високоякісної сталі)	Для скла товщиною 8, 10, 12 мм	134990	Високоякісна сталь	8 - 12 mm

### ПОВНИЙ КОМПЛЕКТ ФІКСУЮЧОЇ ПЛАНКИ 100

Фіксуюча планка для облицювання фурнітурних систем Perlan



Найменування	Опис	Ідентифікаційний номер	Вид монтажу
Повний комплект фіксуючої планки 100	Для настінного та стельового монтажу, суцільна обшивка, налаштування за побажанням клієнта	138098	Стіна, Стеля

Паспорт виробу | Сторінка 10 з 10

# Perlan 140, скляні двері, зі скляною прижимною планкою 30 мм, настінне кріплення

---



---

\* Вище позначені продукти можуть відрізнятися за формою, типом, властивостями, функцією чи доступністю залежно від країни. У разі виникнення питань звертайтеся до свого консультанта GEZE.