

Паспорт виробу Slimdrive SL-FR-RC2 *



Автоматична система лінійних розсувних дверей із захистом від злому відповідно до класу зламостійкості RC2

ЗАСТОСУВАННЯ

- Одно- та двостулкові системи розсувних дверей, що встановлюються на аварійних і евакуаційних виходах
- Внутрішні та зовнішні двері з максимальними вимогами до безпеки
- Можливий діапазон ширини відкриття від 800 до 3000 мм
- Дверні стулки вагою до 120 кг на кожну стулку
- Сумісними системами профілів є система профілів зі склопакетом та моносклом у тонкому обрамку відповідно до класу стійкості 2 (RC2)
- Сумісна з різними системами профілів

ОСОБЛИВОСТІ

- Функція евакуаційного виходу із введенням апаратурної надлишковості
- Сертифікований захист від злому відповідно до класу стійкості RC2 (Resistance Class)
- Функція RC2 доступна тільки в режимі роботи «Ніч», оскільки двері вже не мають відповідати вимогам, які застосовуються до шляхів евакуації
- Оснащено шпінгалетним затвором та посиленими компонентами профілю
- Зносостійкий варіант привода постійного струму із високою плавністю роботи, висотою лише 7 см
- Можливість підключення до мережі і вбудовування за допомогою відкритого стандарту (BACnet) у систему автоматизації будівлі
- Самостійне виявлення помилок та складання протоколу
- Входи та виходи з можливістю налаштування довільних параметрів для різноманітних функцій
- Вбудований акумулятор для аварійного відкриття в разі виникнення несправностей, що стосуються системи безпеки, наприклад, вимкнення струму
- Роликова каретка з функцією самоочищення дозволяє зменшити витрати на технічне обслуговування

ТЕХНІЧНІ ДАНІ

Торгова марка	Slimdrive SL-FR-RC2 *
Для одностулкових дверних систем	Так
Для двостулкових дверних систем	Так
ISO-Glas, монтований з великою увагою	Так
MONO-Glas у тонкому обрамку	Так
Висота	70 mm
Глибина	190 mm
Вага стулки (макс.) одностулкові	120 kg
Вага стулки (макс.) двостулкові	120 kg
Ширина відкриття одностулкові	700 mm - 3000 mm
Ширина відкриття двостулкові	900 mm - 3000 mm
Робоча температура	-15 - 50 °C
Вид захисту	IP20

Від'єднання від мережі

Головний перемикач привода

Відповідність стандартам

Автоматичні розсувні двері евакуаційних виходів (AutSchR), DIN 18650, DIN EN ISO 13849: Performance Level D, EN 16005

КОМПОНЕНТИ

GC 365

Комбінований датчик для активації та забезпечення безпечної експлуатації автоматичних розсувних дверей з чотирма регульованими конфігураціями світлової завіси



Найменування	Опис	Ідентифікаційний номер	Колір	Розміри	Вихід
Комбінований датчик GC 365 R	Комбінований датчик для активації та забезпечення безпечної експлуатації автоматичних розсувних дверей	160283	чорний	267 x 61 x 38 mm	Безпотенційний релейний контакт
Комбінований датчик GC 365 SF	Комбінований датчик для активації та безпечної експлуатації автоматичних розсувних дверей у напрямку аварійного виходу	160284	чорний	267 x 61 x 38 mm	

DPS

Програмний перемикач з дисплеєм для налаштування режиму роботи автоматичних дверей



Найменування	Опис	Ідентифікаційний номер	Колір	Розміри	Робоча напруга
Програмний перемикач з дисплеєм DPS з кнопкою «Викл.»	Налаштування режиму роботи, а також введення в експлуатацію та налаштування параметрів автоматичних дверей / з функціональними кнопками 5 шт., семисегментним індикатором 2 шт., алфавітно-цифровим індикатором несправностей, ступінь захисту IP40	151524	Альпійський білий	80 x 80 x 53 mm	24 V DC
DPS із кнопкою «Вимк.» та вимикачем з активацією від ключа SCT	у комбінованих подвійних рамах без профільованого напівциліндра	155810	Альпійський білий	80 x 151 x 50 mm	24 V DC

ЛІКТЬОВИЙ ВИМИКАЧ EFT *

Ліктювий вимикач з високоякісної сталі від захисту IP65 для активації автоматичних дверей



Найменування	Опис	Ідентифікаційний номер	Колір	Розміри	Вид монтажу
Ліктювий вимикач EFT	Надзвичайно плоский дизайн, вид захисту IP65	119898	Високоякісна сталь	75 x 250 x 17 mm	Настінний

ЛІКТЬОВИЙ ВИМИКАЧ KFT

Ліктювий вимикач з ПВХ, вид захисту IP20 для активації автоматичних дверей



Найменування	Опис	Ідентифікаційний номер	Колір	Розміри	Вид монтажу
Ліктювий вимикач KFT	Дуже плоска конструкція, клас захисту IP20	114077	колір нержавіючої сталі	90 x 179 x 23 mm	Настінний
Ліктювий вимикач KFT	Дуже плоска конструкція, клас захисту IP20	114078	білий	90 x 179 x 23 mm	Настінний

ЛІКТЬОВИЙ ВИМИКАЧ LS 990

Ліктювий вимикач для активації автоматичних дверей



Найменування	Опис	Ідентифікаційний номер	Колір	Розміри	Вид монтажу
Ліктювий вимикач LS 990	Вид захисту IP30 висота 223 мм	128583	Високоякісна сталь	81 x 223 x 18 mm	Прихований
Ліктювий вимикач LS 990	Вид захисту IP30 висота 223 мм	128582	Високоякісна сталь	81 x 223 x 51 mm	Настінний
Ліктювий вимикач LS 990	Вид захисту IP30 висота 223 мм	141041	Альпійський білий	81 x 223 x 51 mm	Настінний
Ліктювий вимикач LS 990	Вид захисту IP30 висота 223 мм	141042	Альпійський білий	81 x 223 x 18 mm	Прихований

GC 341 *

Захисний датчик для автоматичних дверей



Найменування	Опис	Ідентифікаційний номер	Колір	Розміри	Робоча напруга
GC 341 *	Захисний датчик для автоматичних дверей	160285	чорний	267 x 61 x 38 mm	24 V DC

ПІДЛОГОВА СЕНСОРНА КНОПКА ЗІ СВІТЛОВИМ ДІОДОМ *

Кнопка для активації автоматичних дверей



Найменування	Опис	Ідентифікаційний номер	Колір	Розміри	Вихід
Підлогова сенсорна кнопка зі світловим діодом *	ємнісна кнопка для активації автоматичних дверей. Вид захисту IP69K	182936	Високоякісна сталь	100 x 100 x 3 x 14 mm	Транзисторний вихід PNP

СЕНСОРНА КНОПКА ЗІ СВІТЛОВИМ ДІОДОМ *

Кнопка для активації автоматичних дверей



Найменування	Опис	Ідентифікаційний номер	Колір	Розміри	Вихід
Сенсорна кнопка зі світловим діодом *	ємнісна кнопка з блакитним сенсорним підсвіченням та тактильним шрифтом Брайля для активації автоматичних дверей. Вид захисту IP69K	137529	чорний	100 x 100 x 10 mm	Транзисторний вихід PNP
Сенсорна кнопка зі світлодіодом, для скляних дверей *	ємнісна кнопка з блакитною світлодіодною підсвіткою для активації автоматичних дверних систем. Вид захисту IP69K	143412	білий	100 x 100 x 8 mm	Транзисторний вихід PNP

МАЛЕНЬКА СЕНСОРНА КНОПКА ЗІ СВІТЛОВИМ ДІОДОМ *

Активация всіх автоматичних дверей GEZE



Найменування	Опис	Ідентифікаційний номер	Колір	Розміри	Вихід
Сенсорна кнопка зі світлодіодом, 20 мм *	ємнісна кнопка для активації автоматичних дверей. Вид захисту IP69K	143273	Алюміній, матовий	28.5 x 28.5 x 21 mm	Транзисторний вихід PNP

MPS

Механічний програмний перемикач для налаштування режиму роботи автоматичних дверей



Найменування	Опис	Ідентифікаційний номер	Колір	Розміри	Робоча напруга
Механічний програмний перемикач MPS	Налаштування режиму роботи автоматичних дверей з поворотною кнопкою, сенсорним датчиком помилок, вид захисту IP40 / підходить до комутаційних програм із перемиканням 55x55 мм	113226	Альпійський білий	80 x 80 x 24 mm	24 V DC
Механічний програмний перемикач MPS-ST	Налаштування режиму роботи автоматичних дверей з ключем, світлодіодний індикатор несправностей, ступінь захисту IP40, циліндр, що закривається одним і тим же ключем, включно з двома ключами / підходить до комутаційних програм із перемиканням 55x55 мм	113227	Альпійський білий	80 x 80 x 24 mm	24 V DC

AS 500 *

Аварійний вимикач AS зі скляним диском та п'ятьома змінними написами («Відкрити аварійну кнопку», «Аварійний вимикач», «Emergency switch», «Зачинити двері» та без напису)



Найменування	Опис	Ідентифікаційний номер	Колір	Розміри	Вид монтажу
Аварійний вимикач AS 500	Перекидний контрольний вимикач з сигнальною лампою, скляним диском та п'ятьома змінними написами («Відкрити аварійну кнопку», «Аварійний вимикач», «Emergency switch», «Зачинити двері» та без напису)	120881	альпійський білий / червоний	80 x 80 x 21 mm	Прихований

ВИСОКОЯКІСНА СТАЛЬ SCT *

Ключова кнопка з нержавіючої сталі для санкціонованої активації та зміни режиму роботи автоматичних дверей



Найменування	Опис	Ідентифікаційний номер	Колір	Розміри	Вид монтажу
Активація від ключа, імпульсна робота, без профільованого напівциліндра	Кріплення за допомогою захватів або гвинтів, з одностороннім натисканням на кнопку (ключ витягується у середньому положенні), кришка знімається лише з ключем, корпус із легкого металу, вид захисту IP54	098870	Сріблястий колір	79 x 79 x 12.5 mm	Прихований
Активація від ключа з профільним напівциліндром та трьома ключами	налаштовується з двостороннім замиканням або з одностороннім натисканням на кнопку (ключ витягується у середньому положенні), кришка знімається лише з ключем, корпус із легкого металу, вид захисту IP54	137056	Сріблястий колір		Настінний
Активація від ключа, в режимі спокою, без профільованого напівциліндра	Кріплення за допомогою захватів або гвинтів, з односторонньою фіксацією (ключ витягується в середньому положенні), кришка знімається лише з ключем, корпус з легкого металу, вид захисту IP54	111357	Сріблястий колір	79 x 79 x 12 mm	Прихований

АКТИВАЦІЯ ВІД КЛЮЧА SCT

Активація від ключа для санкціонованої активації та зміни режиму роботи автоматичних дверей



Найменування	Опис	Ідентифікаційний номер	Колір	Розміри	Вид монтажу
Активація від ключа SCT	2-контактний з профільним напівциліндром, із двостороннім натисканням, без рами AS 500	118478	Альпійський білий		
Активація від ключа SCT	1-контактний з профільним напівциліндром, із одностороннім натисканням	117996	Альпійський білий	80 x 80 x 11 mm	Прихований

SCT 221

Активация від ключа для авторизованої активації та зміни режиму роботи автоматичних дверей, зовнішній монтаж та прихований монтаж



Найменування	Опис	Ідентифікаційний номер	Колір	Розміри	Вид монтажу
Активация від ключа SCT 221	Одностороннє натискання, без профільного напівциліндра / Одностороннім натисканням на кнопку (ключ витягується лише у середньому положенні), кришка знімається лише з ключем, корпус із легкого металу, ступінь захисту IP54	054240	Сріблястий колір	75 x 75 x 11 mm	Прихований
Активация від ключа SCT 221	Одностороннє натискання, без профільного напівциліндра / Одностороннім натисканням на кнопку (ключ витягується лише у середньому положенні), кришка знімається лише з ключем, корпус із легкого металу, ступінь захисту IP54	054532	Сріблястий колір	75 x 75 x 50 mm	Настінний

TPS

Кнопковий програмний перемикач для налаштування режиму роботи автоматичних дверей



Найменування	Опис	Ідентифікаційний номер	Колір	Розміри	Робоча напруга
Кнопковий програмний перемикач TPS	з двома функціональними кнопками, світлодіодним датчиком, кодованим датчиком помилок, вид захисту IP40 / підходить до комутаційних програм із перемиканням 55x55 мм	113231	Альпійський білий	80 x 80 x 11 mm	24 V DC
Кнопковий програмний перемикач TPS та активация від ключа SCT	у комбінованих подвійних рамах без профільованого напівциліндра	113232	Альпійський білий	80 x 152 x 11 mm	24 V DC

КУЛІСНИЙ ПЕРЕКІКАЧ AS 500

Активация всіх автоматичних дверей GEZE



Найменування	Ідентифікаційний номер	Колір	Розміри	Вид монтажу
Кулісний перемикач AS 500	120888	Альпійський білий	80 x 80 x 9 mm	Прихований

WRM-24 *

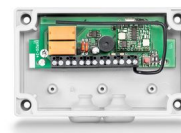
Модуль приймача сигналу для управління автоматичними дверима та приводами склопідйомника з напругою 24 В постійного струму



Найменування	Опис	Ідентифікаційний номер	Колір	Розміри	Вихід
Модуль приймача сигналу WRM-24 *	52 x 47 x 23 мм (Ш x В x Г), для монтажу в підрозетник / Робоча напруга 24 В постійного струму, імпульсний режим або імпульсний та безперервний режим	131213	чорний	52 x 52 x 47 x 23 mm	Безпотенційні релейні контакти, 2 шт.

WRM-24B *

Модуль приймача сигналу для управління автоматичними дверима та приводами склопідйомника з напругою 24 В постійного струму



Найменування	Опис	Ідентифікаційний номер	Колір	Розміри	Вихід
Модуль приймача сигналу WRM-24B *	130 x 80 x 35 мм (Ш x В x Г), для зовнішнього монтажу з видом захисту IP54 / Робоча напруга 24 В постійного струму, імпульсний режим або імпульсний та безперервний режим	131214	білий	130 x 130 x 80 x 35 mm	Безпотенційні релейні контакти, 2 шт.

WTH *

Пульт дистанційного управління для активації автоматичних дверей GEZE та приводами склопідйомника за допомогою компонентів для радіокерування



Найменування	Опис	Ідентифікаційний номер	Розміри	Робоча напруга	Вид монтажу
Пульт дистанційного керування WTH-2, 2-канальний *	зі стінним кронштейном та видом захисту IP54	131210	78 x 51 x 15 mm	12 V DC	Стіна
Пульт дистанційного керування WTH-4, 4-канальний *	зі стінним кронштейном та видом захисту IP54	131211	78 x 51 x 15 mm	12 V DC	Стіна
Пульт дистанційного керування WTH-1, 1-канальний *	зі стінним кронштейном та видом захисту IP54	131209	78 x 51 x 15 mm	12 V DC	Стіна

ШНУРОВИЙ ВИМИКАЧ *

Для активації виклику у безбар'єрній ванній або туалетній кімнаті



Найменування	Опис	Ідентифікаційний номер	Колір	Розміри	Вид монтажу
Шнуровий вимикач	Включно з тяговим ланцюгом завдовжки 500 мм	008607	червоний	36 x 94 x 34 mm	Настінний

AS 500

кнопка для ручного відпускання/розмикання сигналу пристроїв фіксації з електричним керуванням



Найменування	Опис	Ідентифікаційний номер	Колір	Розміри	Робоча напруга
Кнопка для ручного відпускання/розмикання сигналу AS 500	для ручного розблокування пристроїв фіксації з електричним керуванням, включно з вихідним резистором для контролю справності лінії	116266	альпійський білий / червоний	80 x 80 x 9 mm	24 V DC
Кнопка для ручного відпускання/розмикання сигналу AS 500, скло	для ручного розблокування пристроїв фіксації з електричним керуванням, включно з резистором для контролю справності лінії, скляним диском та 5 табличками з написами	120880	альпійський білий / червоний	80 x 80 x 21 mm	24 V DC

БАГАТОФУНКЦІОНАЛЬНЕ РЕЛЕ *

Цифрове регульоване багатофункціональне (18 функцій) реле часу



Найменування	Опис	Ідентифікаційний номер	Розміри	Вид монтажу
Багатофункціональне реле 10–250 В змінного / постійного струму *	Реле зі вбудованою функцією активації залежно від часу, час фази ввімкнення та вимкнення регулюється окремо в діапазоні від 0,75 с до 60 хв. Можливі варіанти застосування: затримка активації, імпульсне реле тощо	182160	18 x 86 x 58 mm	Встановлення на монтажну рейку

GC 307+ *

Безконтактна сенсорна кнопка для активації автоматичних дверей



Найменування	Опис	Ідентифікаційний номер	Колір	Розміри	Вид монтажу
GC 307+ (піктограма руки) *	Безконтактна сенсорна кнопка для активації автоматичних дверей	195727	Альпійський білий	80 x 80 x 21 mm	Настінний
GC 307+ (піктограма WC) *	Безконтактна сенсорна кнопка для активації автоматичних дверей / Пасує для Powerturn, EMD та стандартних розсувних дверей	195751	Альпійський білий	80 x 80 x 21 mm	Настінний
GC 307+ (піктограма руки) *	Безконтактна сенсорна кнопка для активації автоматичних дверей	193226	Альпійський білий	80 x 80 x 8 mm	Прихований
GC 307+ (піктограма WC) *	Безконтактна сенсорна кнопка для активації автоматичних дверей / Пасує для Powerturn, EMD та стандартних розсувних дверей	195750	Альпійський білий	80 x 80 x 8 mm	Прихований

GC 339+ *

Захисний датчик для автоматичних розсувних, карусельних і круглих дверей та вікон



Найменування	Опис	Ідентифікаційний номер	Колір	Розміри	Вихід
GC 339+ *	Захисний датчик для автоматичних дверей	203858	чорний	209 x 58 x 47 mm	Безпотенційний релейний контакт

GC 363+ *

Комбінований датчик для активації та забезпечення безпечної експлуатації автоматичних розсувних дверей з десятьма регульованими конфігураціями світлової завіси



Найменування	Опис	Ідентифікаційний номер	Колір	Розміри	Вихід
GC 363+ R *	Комбінований датчик для активації та забезпечення безпечної експлуатації автоматичних розсувних дверей	203854	чорний	270 x 58 x 58 mm	Безпотенційний релейний контакт
GC 363+ SF *	Комбінований датчик для активації та забезпечення безпечної експлуатації автоматичних розсувних дверей	203856	чорний	270 x 58 x 58 mm	

МІНІКНОПКОВИЙ ВИМИКАЧ SW *

Може використовуватися в секторі роздрібною торгівлі для одноразового відкриття автоматичних дверей для виходу з будівлі в нічному режимі роботи



Найменування	Ідентифікаційний номер	Колір	Розміри	Вид монтажу
Мінікнопковий вимикач SW *	098861	чорний	20 x 20 x 11 x 22 mm	Прихований

ЦИФРОВИЙ ПРОГРАМОВАНИЙ ТАЙМЕР *

Для контролюваної за часом зміни режимів роботи на автоматичних дверях



КУЛІСНИЙ ПЕРЕМИКАЧ E2

Активация всіх автоматичних дверей GEZE



Найменування	Ідентифікаційний номер	Колір	Розміри	Вид монтажу
Кулісний перемикач E2	094013	чисто білий, матовий	80.8 x 80.8 x 9.3 mm	Прихований

КУЛІСНИЙ ПЕРЕМИКАЧ LS 990

Активация всіх автоматичних дверей GEZE



Найменування	Ідентифікаційний номер	Колір	Розміри	Вид монтажу
Кулісний перемикач LS 990	098396	Високоякісна сталь	81 x 81 x 11 mm	Прихований

SERVICESCHNITTSTELLE

Швидка діагностика та техобслуговування



Найменування	Ідентифікаційний номер
VERBINDUNG FUER SERVICETERMINAL EC T2 (181028)	181028



* Вище позначені продукти можуть відрізнятися за формою, типом, властивостями, функцією чи доступністю залежно від країни. У разі виникнення питань звертайтеся до свого консультанта GEZE.