

Паспорт виробу

Важільна тяга

TS 4000EFS/RFS



з функцією вільного ходу/Freeswing

ЗАСТОСУВАННЯ

- Для комбінації із замикачем з функцією вільного ходу TS 4000 EFS/RFS
- Право- та лівосторонні навісні розпашні двері

ОСОБЛИВОСТІ

→ Використовується при верхньому монтажі з глибиною стінки отвору до 70 мм

ТЕХНІЧНІ ДАНІ

Торгова марка	Важільна тяга TS 4000EFS/RFS
Область вільного ходу	80 ° - 175 °
Фіксатор	Ні
Інтегрований датчик диму	Ні

ВАРІАНТИ / ІНФОРМАЦІЯ ПРО ЗАМОВЛЕННЯ

Найменування	Опис	Ідентифікаційний номер	Колір
Важільна тяга TS 4000 EFS/RFS	з функцією вільного ходу/Freeswing	106462	згідно з таблицею RAL
Важільна тяга TS 4000 EFS/RFS	з функцією вільного ходу/Freeswing	106460	Сріблястий колір

МОНТАЖНИЙ МАТЕРІАЛ

МОНТАЖНА ПАНЕЛЬ ВАЖІЛЬНОЇ ТЯГИ *

для TS 4000 / TS 2000, при вузьких дверних рамах

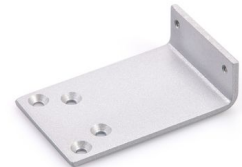


Найменування	Опис	Ідентифікаційний номер	Колір
монтажна панель важільної тяги	для TS 4000 / TS 2000, при вузьких дверних рамах	082506	згідно з таблицею RAL
монтажна панель важільної тяги	для TS 4000 / TS 2000, при вузьких дверних рамах	057109	Сріблястий колір



МОНТАЖНА ПАНЕЛЬ ВАЖІЛЬНОЇ ТЯГИ

Для TS 4000 / TS 2000 при паралельному монтажі



Найменування	Опис	Ідентифікаційний номер	Колір
монтажна панель важільної тяги	для TS 4000 / TS 2000 при паралельному монтажі	053319	темно-бронзовий
монтажна панель важільної тяги	для TS 4000 / TS 2000 при паралельному монтажі	027460	згідно з таблицею RAL
монтажна панель важільної тяги	для TS 4000 / TS 2000 при паралельному монтажі	053318	Сріблястий колір

* Вище позначені продукти можуть відрізнятися за формою, типом, властивостями, функцією чи доступністю залежно від країни. У разі виникнення питань звертайтеся до свого консультанта GEZE.