

Паспорт виробу

TS 5000 ISM ECline



Система дверних замкачів із ковзаючою тягою, для безбар'єрних двостулкових дверей із легким відчиненням, із шириною стулок до 1 250 мм, згідно зі стандартами DIN 18040 та вбудованим регулюванням порядку закривання

ЗАСТОСУВАННЯ

- Протипожежні та димозахисні двері
- Двостулкові розпашні двері із петлями зліва або справа
- Можливе симетричне та асиметричне розташування дверей
- Навісні двері з відстанню між петлями до 2 500 мм та шириною стулки 1 250 мм
- Мінімальна відстань між петлями 1 300 мм, мінімальна ширина стаціонарної стулки 400 мм
- Монтаж на дверному полотні з боку, де розташовані дверні петлі
- Безбар'єрні проходи, відповідність вимогам DIN 18040 при зусиллі до EN5

ОСОБЛИВОСТІ

- Система з двома замкачами TS 5000 EClіne та ковзаючою тягою ISM
- Безбар'єрне середовище: відповідність вимогам DIN 18040 при зусиллі до EN5 (ширина стулки 1250 мм)
- Плавне регулювання сили закривання EN3-5
- Можливе використання для дверей з петлями праворуч та ліворуч без перемикання
- Функція координації послідовності закривання фіксує рухому стулку в положенні очікування, доки не зачиниться стаціонарна стулка
- Гідравлічний кінцевий дохлоп, що прискорює рух дверей незадовго до досягнення закритого стану
- Можливе індивідуальне налаштування швидкості зачинення
- Вбудоване демпфування відкриття, загальмовує різко відчинені двері
- Візуальна індикація сили закривання для полегшення контролю під час регулювання
- Усі функції регулюються спереду, менші витрати на монтаж, порівняно з стандартними системами

ТЕХНІЧНІ ДАНІ

Торгова марка	TS 5000 ISM EClіne
Безбар'єрний відповідно до DIN 18040 для стулук шириною (макс.), мм	1250 mm
Ширина стулки (макс.)	1250 mm
Вид монтажу	Монтаж на дверному полотні з боку, де розташовані дверні петлі
Кут відкриття (макс.)	180 °
Мінімальна відстань між петлями	1300 mm
Мінімальна ширина нерухомої стулки	400 mm
Придатність протипожежних дверей	Так
Регульована сила закривання	Так, плавно (безступінчасто)
Регульована швидкість зачинення	Так
Регульоване кінцеве дотискання	Так, через клапан
Інтегроване демпфування відкриття	Так, регулюється за допомогою гідравліки
Позиція регулювання сили закривання	Передній

Візуальна індикація сили закривання	Так
Фіксатор	Опціонально
Інтегрований датчик диму	Ні
Вбудована координація послідовності закривання	Так

СКЛАДАЄТЬСЯ З:

КОВЗАЮЧА ТЯГА ISM TS 5000

З координацією послідовності закривання та важелем



Найменування	Опис	Ідентифікаційний номер	Колір	Розміри
Ковзаюча тяга ISM TS 5000	суцільна, з вбудованим регулюванням порядку закривання та важелями	115592	Подібний до високоякісної сталі	2630 x 40 x 30 mm
Ковзаюча тяга ISM TS 5000	суцільна, з вбудованим регулюванням порядку закривання та важелями	115549	Сріблястий колір	2630 x 40 x 30 mm
Ковзаюча тяга ISM TS 5000	суцільна, з вбудованим регулюванням порядку закривання та важелями	115591	білий RAL 9016	2630 x 40 x 30 mm
Ковзаюча тяга ISM TS 5000	суцільна, з вбудованим регулюванням порядку закривання та важелями	115593	згідно з таблицею RAL	2630 x 40 x 30 mm

КОРПУС ЗАМИКАЧА TS 5000 ECLINE

Основний корпус для замикача верхнього розташування з шиною ковзання EN 3-5 із демпфуванням відкриття



Найменування	Опис	Ідентифікаційний номер	Колір	Розміри	Напрямок згідно з DIN
Замикач TS 5000 EClіne	Сила закривання EN 3-5 із демпфуванням відкриття (без ковзної тяги та важеля)	143640	Сріблястий колір	287 x 47 x 60 mm	зліва/справа
Замикач TS 5000 EClіne	Сила закривання EN 3-5 із демпфуванням відкриття (без ковзної тяги та важеля)	143642	Засувка з нержавіючої сталі	287 x 47 x 60 mm	зліва/справа
Замикач TS 5000 EClіne	Сила закривання EN 3-5 із демпфуванням відкриття (без ковзної тяги та важеля)	143641	білий RAL 9016	287 x 47 x 60 mm	зліва/справа
Замикач TS 5000 EClіne	Сила закривання EN 3-5 із демпфуванням відкриття (без ковзної тяги та важеля)	143643	згідно з таблицею RAL	287 x 47 x 60 mm	зліва/справа

КОМПОНЕНТИ

CB FLEX

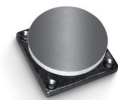
Поводок для безпечного зачинення двостулкових протипожежних дверей



Найменування	Опис	Ідентифікаційний номер	Колір
GEZE CB lex *	для монтажу на усіх двостулкових фальцованих дверях. Прихований плавний механізм налаштування довжини стулки до 210 мм, прихований механізм складання, за необхідності профіль вкорочується, з кріпильним матеріалом	182652	білий RAL 9016
GEZE CB lex	для монтажу на усіх двостулкових фальцованих дверях. Прихований плавний механізм налаштування довжини стулки до 210 мм, прихований механізм складання, за необхідності профіль вкорочується, з кріпильним матеріалом	153602	Сріблястий колір
GEZE CB lex	для монтажу на усіх двостулкових фальцованих дверях. Прихований плавний механізм налаштування довжини стулки до 210 мм, прихований механізм складання, за необхідності профіль вкорочується, з кріпильним матеріалом	153728	згідно з таблицею RAL

КОНТАКТНА СУМІЖНА ПЛАСТИНА БАЗОВА МОДЕЛЬ *

Стандартна модель, монтована на гуму



Найменування	Опис	Ідентифікаційний номер	Розміри
Магнітна контактна плата GEZE *	Стандартна модель, монтована на гуму	115954	55 x 55 x 18 mm

КОНТАКТНА ПАНЕЛЬ ПРУЖИННОГО АМОРТИЗАТОРА *

Модель з пружинним амортизатором



Найменування	Опис	Ідентифікаційний номер	Розміри
Магнітна контактна плата GEZE *	Модель з пружинним амортизатором	115955	55 x 55 x 79 mm

ШАРНІР КОНТАКТНОЇ ПАНЕЛІ *

Модель з регульованим шарніром



Найменування	Опис	Ідентифікаційний номер	Розміри
Магнітна контактна плата GEZE *	Модель з регульованим шарніром	115956	55 x 55 x 50 mm

ДВЕРНИЙ МАГНІТНА КОНТАКТНА ПЛАТА БАЗОВА МОДЕЛЬ *

З заднім гвинтовим з'єднанням та без плити для закріплення



Найменування	Опис	Ідентифікаційний номер	Розміри	Вид монтажу
Дверний контактний електромагніт GEZE *	Основна модель, без плити для закріплення, з заднім гвинтовим з'єднанням	115830	50 x 50 x 30 mm	Верхнього розміщення, Вбудований

ДВЕРНИЙ МАГНІТНА КОНТАКТНА ПЛАТА ГНУЧКИЙ 185 ММ *

Для настінного або стельового монтажу з трубчастою стійкою 185 мм



Найменування	Опис	Ідентифікаційний номер	Розміри	Вид монтажу
Дверний контактний електромагніт GEZE *	Стіновий/стельовий монтаж, вертикальна трубка 185 мм, гнучке вкорочення до 110 мм, магнітна голівка вигинається на 90°	115952	90 x 80 x 185 mm	Стіна, Стеля, Підлога

ДВЕРНИЙ МАГНІТНА КОНТАКТНА ПЛАТА ГНУЧКИЙ 335 ММ *

Для настінного або стельового монтажу з трубчастою стійкою 335 мм



Найменування	Опис	Ідентифікаційний номер	Розміри	Вид монтажу
Дверний контактний електромагніт GEZE *	Стіновий/стельовий монтаж, вертикальна трубка 335 мм, гнучке вкорочення до 110 мм, магнітна голівка вигинається на 90°	115953	90 x 80 x 335 мм	Стіна, Стеля, Підлога

НАСТІННИЙ МОНТАЖ ДВЕРНОГО КОНТАКТНОГО МАГНІТУ

Для настінного монтажу з опорною плитою



Найменування	Опис	Ідентифікаційний номер	Розміри	Вид монтажу
Дверний контактний електромагніт GEZE	Настінний монтаж, з опорною плитою	115829	93 x 65 x 33 мм	Настінний

ДВЕРНИЙ МАГНІТНА КОНТАКТНА ПЛАТА 65 ММ ДЛЯ НАСТІННОГО МОНТАЖУ *

Для настінного монтажу з цоколем 65 мм



Найменування	Опис	Ідентифікаційний номер	Розміри	Вид монтажу
Дверний контактний електромагніт GEZE *	Настінний монтаж з цоколем 65 мм	155573	70 x 70 x 65 мм	Стіна

НАСТІННИЙ ВІДКРИТИЙ МОНТАЖ ДВЕРНОГО КОНТАКТНОГО МАГНІТУ *

Для настінного відкритого монтажу або монтажу у підлогу з комплектувальними та цоколем



Найменування	Опис	Ідентифікаційний номер	Розміри	Вид монтажу
Дверний контактний електромагніт GEZE *	Відкритий настінний монтажу або підлоговий монтаж з комплектувальними цоколя (не входять в комплект поставки)	155569	110 x 85 x 40 mm	Настінний, Підлога

НАСТІННИЙ МОНТАЖ ДВЕРНОГО КОНТАКТНОГО МАГНІТУ ПІД ШТУКАТУРКУ *

Для прихованого настінного монтажу



Найменування	Опис	Ідентифікаційний номер	Розміри	Вид монтажу
Дверний контактний електромагніт GEZE *	Прихований настінний монтаж	155567	85 x 85 x 30 mm	Прихований

KIT ECLINE ISM / ISM BG *

Накопичувач енергії для використання на рухомій ступці у двостулкових ковзаючих тягах ISM та ISM BG



Найменування	Опис	Ідентифікаційний номер	Колір
Kit EClіne ISM / ISM BG *	Накопичувач енергії для використання на рухомій ступці у двостулкових ковзаючих тягах ISM та ISM BG	154767	чорний

GC 152 *

Сигналізатор диму для пристроїв фіксації GEZE



Найменування	Опис	Ідентифікаційний номер	Колір	Напруга живлення	Вид монтажу
Сигналізатор диму GEZE GC 152 *	Укомплектовано цоколем, 24 В постійного струму, 20 мА, перевірено згідно з EN54-7, загальний сертифікат затвердженого типу з усіма системами фіксації GEZE GC 150, інтегрований контроль справності лінії, згідно з вимогами DIN EN 14637	139850	білий RAL 9010	24 V DC	Стеля

GC 153 *

Датчик температури для пристроїв фіксації GEZE



Найменування	Опис	Ідентифікаційний номер	Колір	Напруга живлення	Вид монтажу
Датчик температури GEZE GC 153 *	Укомплектовано цоколем, 24 В постійного струму, 20 мА, перевірено згідно з EN54-5, загальний сертифікат затвердженого типу з усіма системами фіксації GEZE GC 150, інтегрований контроль справності лінії, згідно з вимогами DIN EN 14637	139881	білий	24 V DC	Стеля

AS 500

кнопка для ручного відпускання/розмикання сигналу пристроїв фіксації з електричним керуванням



Найменування	Опис	Ідентифікаційний номер	Колір	Розміри	Робоча напруга
Кнопка для ручного відпускання/розмикання сигналу AS 500	для ручного розблокування пристроїв фіксації з електричним керуванням, включно з вихідним резистором для контролю справності лінії	116266	альпійський білий / червоний	80 x 80 x 9 mm	24 V DC
Кнопка для ручного відпускання/розмикання сигналу AS 500, скло	для ручного розблокування пристроїв фіксації з електричним керуванням, включно з резистором для контролю справності лінії, скляним диском та 5 табличками з написами	120880	альпійський білий / червоний	80 x 80 x 21 mm	24 V DC

БЛОК МЕХАНІЧНОЇ ФІКСАЦІЇ

Для ковзаючої тяги ISM



Найменування	Опис	Ідентифікаційний номер
Блок механічної фіксації	для ковзаючої тяги ISM / ковзаючої тяги ISM BG, регульоване зусилля зачинення, з можливістю перекирвання	118437

КРИШКА ДВЕРНОГО ЗАМИКАЧА *

для TS 5000 (L) / TS 4000, використовується лише для монтажу на дверному полотні



Найменування	Опис	Ідентифікаційний номер	Колір	Розміри
Кришка дверного замкача *	для TS 5000 / TS 5000 L / TS 4000, використовується лише для монтажу на дверному полотні	067726	білий RAL 9016	298 x 55 x 67.2 mm
Кришка дверного замкача *	для TS 5000 / TS 5000 L / TS 4000, використовується лише для монтажу на дверному полотні	072696	Високоякісна сталь	298 x 55 x 67.2 mm
Кришка дверного замкача *	для TS 5000 / TS 5000 L / TS 4000, використовується лише для монтажу на дверному полотні	067724	Сріблястий колір	298 x 55 x 67.2 mm
Кришка дверного замкача *	для TS 5000 / TS 5000 L / TS 4000, використовується лише для монтажу на дверному полотні	000756	згідно з таблицею RAL	298 x 55 x 67.2 mm
Кришка дверного замкача *	для TS 5000 / TS 5000 L / TS 4000, використовується лише для монтажу на дверному полотні	067725	темно-бронзовий	298 x 55 x 67.2 mm

RSZ 7 *

Висувний блок керування з датчиком диму для всіх пристроїв фіксації GEZE

Найменування	Опис	Ідентифікаційний номер	Колір	Напруга живлення
Блок керування з датчиком диму RSZ 7 *	Інтегровані блоки керування датчиками диму для всіх пристроїв фіксації GEZE	185231	згідно з таблицею RAL	230 V
Блок керування з датчиком диму RSZ 7 *	Інтегровані блоки керування датчиками диму для всіх пристроїв фіксації GEZE	184196	Подібний до високоякісної сталі	230 V
Блок керування з датчиком диму RSZ 7 *	Інтегровані блоки керування датчиками диму для всіх пристроїв фіксації GEZE	181025	Сріблястий колір	230 V
Блок керування з датчиком диму RSZ 7 *	Інтегровані блоки керування датчиками диму для всіх пристроїв фіксації GEZE	184195	білий RAL 9016	230 V

ПРУЖНИЙ ОБМЕЖУВАЧ ВІДКРИВАННЯ

Для ковзаючих тяг E та R, одно- та двостулкових



Найменування	Опис	Ідентифікаційний номер
Пружний обмежувач відкриття	для одностулкової ковзаючої тяги: TS 5000 E-/R-/RFS (монтаж на полотно), Boxer E; 2-стулкові: всі варіанти TS 5000 E-/R-/ISM (включно з VPK) та Boxer	145311

КРИШКА ДВЕРНОГО ЗАМИКАЧА *

Для TS 4000 / 5000, вигнута форма

Найменування	Опис	Ідентифікаційний номер	Колір	Розміри
Кришка дверного замкача *	для TS 5000 / TS 4000, половинний радіус, використовується тільки для монтажу на дверному полотні	092943	Високоякісна сталь, глянцева	337 x 51 x 72 mm
Кришка дверного замкача *	для TS 5000 / TS 4000, половинний радіус, використовується тільки для монтажу на дверному полотні	092944	Високоякісна сталь, матова	337 x 51 x 72 mm

КРИШКА ДВЕРНОГО ЗАМИКАЧА *

Для TS 4000 / 5000, кутова форма

Найменування	Опис	Ідентифікаційний номер	Колір	Розміри
Кришка дверного замкача *	для TS 5000 / TS 4000, квадратний, використовується лише для монтажу на дверному полотні	092938	Високоякісна сталь, глянцева	298 x 51 x 72 mm
Кришка дверного замкача *	для TS 5000 / TS 4000, квадратний, використовується лише для монтажу на дверному полотні	092939	Високоякісна сталь, матова	298 x 51 x 72 mm

МОНТАЖНИЙ МАТЕРІАЛ

МОНТАЖНА ПАНЕЛЬ КОВЗАЮЧОЇ ТЯГИ

Для ковзаючих тяг ISM- та E-ISM



Найменування	Опис	Ідентифікаційний номер	Колір
Монтажна панель ковзаючої тяги	для ковзаючих тяг ISM- / E-ISM	118702	Сріблястий колір
Монтажна панель ковзаючої тяги	для ковзаючих тяг ISM- / E-ISM	118703	згідно з таблицею RAL

МОНТАЖНА ПАНЕЛЬ ДВЕРНОГО ЗАМИКАЧА

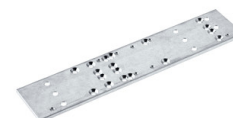
для TS 5000 та TS 4000 за схемою розташування отворів згідно зі стандартами DIN EN 1154 додаток 1



Найменування	Опис	Ідентифікаційний номер	Колір
Монтажна панель дверного замкача	для TS 5000 /TS 4000 за схемою розташування отворів згідно зі стандартами DIN EN 1154 додаток 1	068627	білий RAL 9016
Монтажна панель дверного замкача	для TS 5000 /TS 4000 за схемою розташування отворів згідно зі стандартами DIN EN 1154 додаток 1	057956	Оцинкована
Монтажна панель дверного замкача	для TS 5000 /TS 4000 за схемою розташування отворів згідно зі стандартами DIN EN 1154 додаток 1	029176	згідно з таблицею RAL
Монтажна панель дверного замкача	для TS 5000 /TS 4000 за схемою розташування отворів згідно зі стандартами DIN EN 1154 додаток 1	049185	Сріблястий колір
Монтажна панель дверного замкача	для TS 5000 /TS 4000 за схемою розташування отворів згідно зі стандартами DIN EN 1154 додаток 1	137725	Подібний до високоякісної сталі
Монтажна панель дверного замкача	для TS 5000 /TS 4000 за схемою розташування отворів згідно зі стандартами DIN EN 1154 додаток 1	052351	темно-бронзовий

МОНТАЖНА ПАНЕЛЬ ДВЕРНОГО ЗАМИКАЧА *

для TS 5000 та TS 4000 за схемою розташування отворів згідно зі стандартами DIN EN 1154 додаток 1





Найменування	Опис	Ідентифікаційний номер
Монтажна панель *	для TS 5000 /TS 4000 за схемою розташування отворів згідно зі стандартами DIN EN 1154 додаток 1	083992

* Вище позначені продукти можуть відрізнятися за формою, типом, властивостями, функцією чи доступністю залежно від країни. У разі виникнення питань звертайтеся до свого консультанта GEZE.