

# Паспорт виробу Perlan AUT-NT, дерев'яні двері



Автоматизація для Perlan у дверях із вагою стулки до 80 кг

## ЗАСТОСУВАННЯ

- Система автоматизації розсувних дверей для Perlan на легких міжкімнатних дверях, або міжкімнатних дверях середніх за вагою
- Підходить, зокрема для приватних осель
- Одно- або багатостулкові дерев'яні розсувні двері
- Кріплення до стіни та до стелі за допомогою додаткових стельових кутів
- Не призначено для евакуаційних та аварійних виходів

### ОСОБЛИВОСТІ

- Для автоматизації розсувних дверей Perlan, що встановлюються у приміщенні, із вагою стулки до макс. 80 кг
- Регульовані функції комфорту та безпеки
- Можливість регулювання швидкості проходу до 0,3 м/с
- Привід розсувних дверей з низьким рівнем енергоспоживання відповідно до EN 16005

### ТЕХНІЧНІ ДАНІ

Торгова марка

Perlan AUT-NT, дерев'яні двері

### СКЛАДАЄТЬСЯ З:

#### КОМПЛЕКТ PERLAN 140 ДЛЯ ДЕРЕВ'ЯНИХ СТУЛОК

Розсувна фурнітура для скляних стулок вагою до 140 кг



Найменування	Опис	Ідентифікаційний номер	Колір	Ширина стулки (мін.)	Ширина стулки (макс.)
Комплект Perlan 140 для дерев'яних стулок	Для кріплення до стелі із планкою для навішування стандарт, вага стулки до 140 кг	119354	EV1	500 mm	1040 mm
Комплект Perlan 140 для дерев'яних стулок	Для кріплення до стелі із планкою для навішування стандарт, вага стулки до 140 кг	119355	EV1	500 mm	1240 mm
Комплект Perlan 140 для дерев'яних стулок	Для кріплення до стелі із планкою для навішування стандарт, вага стулки до 140 кг	119353	EV1	500 mm	840 mm
Комплект Perlan 140 для дерев'яних стулок	Для кріплення до стелі із планкою для навішування стандарт, вага стулки до 140 кг	119356	EV1	500 mm	1440 mm
Комплект Perlan 140 для дерев'яних стулок	Для кріплення до стелі із планкою для навішування стандарт, вага стулки до 140 кг	119357	EV1	500 mm	1640 mm

## ХОДОВИЙ ПРОФІЛЬ PERLAN 140

Направляюча шина для розсувної фурнітури



Найменування	Опис	Ідентифікаційний номер	Колір
Ходовий профіль Perlan 140	із просвердленими отворами (підготовлено для Perlan SoftStop)	142518	EV1
Ходовий профіль Perlan 140	із просвердленими отворами (підготовлено для Perlan SoftStop)	128660	EV1
Ходовий профіль Perlan 140	із просвердленими отворами (підготовлено для Perlan SoftStop)	128662	Подібний до високоякісної сталі
Ходовий профіль Perlan 140	із просвердленими отворами (підготовлено для Perlan SoftStop)	135061	Подібний до високоякісної сталі
Ходовий профіль Perlan 140	із просвердленими отворами (підготовлено для Perlan SoftStop)	135048	EV1
Ходовий профіль Perlan 140	із просвердленими отворами (підготовлено для Perlan SoftStop)	135050	Подібний до високоякісної сталі
Ходовий профіль Perlan 140	із просвердленими отворами (підготовлено для Perlan SoftStop)	135049	Подібний до високоякісної сталі
Ходовий профіль Perlan 140	із просвердленими отворами (підготовлено для Perlan SoftStop)	135047	EV1
Ходовий профіль Perlan 140	із просвердленими отворами (підготовлено для Perlan SoftStop)	142519	EV1
Ходовий профіль Perlan 140	із просвердленими отворами (підготовлено для Perlan SoftStop)	135046	EV1

## КОМПЛЕКТ PERLAN 140 ДЛЯ ДЕРЕВ'ЯНИХ СТУЛОК

Розсувна фурнітура для настінного монтажу та дерев'яних стулоч



Найменування	Опис	Ідентифікаційний номер	Колір	Ширина стулочки (мін.)	Ширина стулочки (макс.)
Комплект Perlan 140 для дерев'яних стулоч	Для кріплення до стіни з планкою для навішування та стандартним кутом стіни, вага стулочки до 140 кг	119338	EV1	500 mm	1040 mm
Комплект Perlan 140 для дерев'яних стулоч	Для кріплення до стіни з планкою для навішування та стандартним кутом стіни, вага стулочки до 140 кг	119340	EV1	500 mm	1440 mm
Комплект Perlan 140 для дерев'яних стулоч	Для кріплення до стіни з планкою для навішування та стандартним кутом стіни, вага стулочки до 140 кг	119351	EV1	500 mm	1640 mm
Комплект Perlan 140 для дерев'яних стулоч	Для кріплення до стіни з планкою для навішування та стандартним кутом стіни, вага стулочки до 140 кг	119339	EV1	500 mm	1240 mm

Найменування	Опис	Ідентифікаційний номер	Колір	Ширина стулки (мін.)	Ширина стулки (макс.)
Комплект Perlan 140 для дерев'яних стулок	Для кріплення до стіни з планкою для навішування та стандартним кутом стіни, вага стулки до 140 кг	119337	EV1	500 mm	840 mm

## КОМПОНЕНТИ

### ЛІКТЬОВИЙ ВИМИКАЧ KFT

Ліктювий вимикач з ПВХ, вид захисту IP20 для активації автоматичних дверей



Найменування	Опис	Ідентифікаційний номер	Колір	Розміри	Вид монтажу
Ліктювий вимикач KFT	Дуже плоска конструкція, клас захисту IP20	114077	колір нержавіючої сталі	90 x 179 x 23 mm	Настінний
Ліктювий вимикач KFT	Дуже плоска конструкція, клас захисту IP20	114078	білий	90 x 179 x 23 mm	Настінний

### БЛОК ЖИВЛЕННЯ PERLAN AUT-NT \*

Блок живлення для керування Perlan NT



Найменування	Ідентифікаційний номер
Блок живлення Perlan AUT-NT *	139994

### ЗУБЧАСТИЙ РЕМІНЬ PERLAN AUT-NT / AUT 2

Приводний зубчастий ремінь автоматичної розсувної фурнітури



Найменування	Ідентифікаційний номер
Зубчастий ремінь Perlan AUT-NT / AUT 2	141500

### ЗУБЧАСТИЙ РЕМІНЬ PERLAN AUT-NT / AUT 2 ЗА РОЗМІРАМИ

Приводний зубчастий ремінь автоматичної розсувної фурнітури



Найменування	Ідентифікаційний номер
Зубчастий ремінь Perlan AUT-NT / AUT 2 за розмірами	141561

### КОМПЛЕКТ ПРИХОВАНОГО ПРОФІЛЮ НАВІШУВАННЯ

Для фрезерування пазу у дерев'яній стулці



Найменування	Опис	Ідентифікаційний номер
Комплект прихованого профілю навішування	2 штуки, для фрезерування пазу у дерев'яній стулці, містить каретку для навішування та вилковий гайковий ключ для регулювання за висотою	138015

### ПРОФІЛЬ ДИСТАНЦІЙНИЙ 10 ММ ДО ПРИХОВАНОГО КУТНИКА ДЛЯ НАСТІННОГО КРІПЛЕННЯ 43 ММ

Дистанційний профіль для настінного монтажу ступок товщиною до 43 мм



Найменування	Опис	Ідентифікаційний номер	Колір
Профіль дистанційний 10 мм до прихованого кутника для настінного кріплення 43 мм	для використання з «прихованим кутом стіни до 43 мм», з можливістю збільшення до 20 мм	136679	EV1
Профіль дистанційний 10 мм до прихованого кутника для настінного кріплення 43 мм	для використання з «прихованим кутом стіни до 43 мм», з можливістю збільшення до 20 мм	136711	EV1
Профіль дистанційний 10 мм до прихованого кутника для настінного кріплення 43 мм	для використання з «прихованим кутом стіни до 43 мм», з можливістю збільшення до 20 мм	136712	EV1
Профіль дистанційний 10 мм до прихованого кутника для настінного кріплення 43 мм	налаштування за побажанням клієнта	136717	
Профіль дистанційний 10 мм до прихованого кутника для настінного кріплення 43 мм	для використання з «прихованим кутом стіни до 43 мм», з можливістю збільшення до 20 мм	136680	EV1
Профіль дистанційний 10 мм до прихованого кутника для настінного кріплення 43 мм	для використання з «прихованим кутом стіни до 43 мм», з можливістю збільшення до 20 мм	136716	Подібний до високоякісної сталі
Профіль дистанційний 10 мм до прихованого кутника для настінного кріплення 43 мм	для використання з «прихованим кутом стіни до 43 мм», з можливістю збільшення до 20 мм	136714	Подібний до високоякісної сталі

Найменування	Опис	Ідентифікаційний номер	Колір
Профіль дистанційний 10 мм до прихованого кутника для настінного кріплення 43 мм	для використання з «прихованим кутом стіни до 43 мм», з можливістю збільшення до 20 мм	136715	Подібний до високоякісної сталі
Профіль дистанційний 10 мм до прихованого кутника для настінного кріплення 43 мм	для використання з «прихованим кутом стіни до 43 мм», з можливістю збільшення до 20 мм	136713	Подібний до високоякісної сталі

## УПОР СТУЛКИ

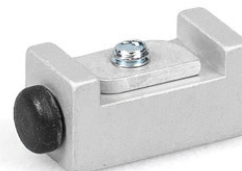
Кінцевий упор для розсувних стулок



Найменування	Ідентифікаційний номер
Упор стулки	000339
Упор стулки	000342

## БУФЕР СУЦІЛЬНОЇ НИЖНЬОЇ НАПРЯМНОЇ \*

Буфер для вбудованих суцільних підлогових направляючих



Найменування	Ідентифікаційний номер
Буфер суцільної нижньої напрямної	124655

## КОМПЛЕКТ ДЛЯ ПЛАВНОГО РЕГУЛЮВАННЯ ПО ВИСОТИ / ВІДСТАНІ ДО СТЕЛІ

Плавне вирівнювання стелі для стельового монтажу направляючих шин



Найменування	Опис	Ідентифікаційний номер
Комплект для плавного регулювання по висоті / відстані до стелі	6 шт., для плавного регулювання по висоті від 13 мм до 18 мм. Для використання для стельового монтажу із фіксуючою планкою 100/145, а також для загального застосування при нерівностях на поверхні стелі	138099

### КОМПЛЕКТ СИСТЕМИ УПРАВЛІННЯ З КНОПКОЮ PERLAN AUT-NT

Блок керування та кнопка для автоматичної системи Perlan AUT



Найменування	Ідентифікаційний номер
Комплект системи управління з кнопкою Perlan AUT-NT	141151

### ДВЕРНА РУЧКА-БАР КОНФІГУРОВАНА \*

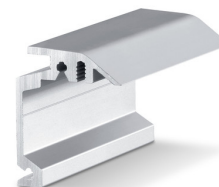
Ручка-скоба — кругле виконання для монтажу на скляній стулці



Найменування	Ідентифікаційний номер	Колір
Дверна ручка-бар конфігурована *	127616	Високоякісна сталь

### ПРИХОВАНИЙ КУТ СТИНИ PERLAN

Кут стінного кріплення для прихованого настінного монтажу направляючих шини



Найменування	Опис	Ідентифікаційний номер	Колір	Вид монтажу
Прихований кут стіни Perlan	для використання із стулками товщиною до 43 мм	130445	Подібний до високоякісної сталі	Стіна
Прихований кут стіни Perlan	для використання із стулками товщиною до 43 мм	130444	Подібний до високоякісної сталі	Стіна
Прихований кут стіни Perlan	для використання із стулками товщиною до 43 мм	130447	Подібний до високоякісної сталі	Стіна
Прихований кут стіни Perlan	для використання із стулками товщиною до 43 мм	130439	EV1	Стіна
Прихований кут стіни Perlan	для використання із стулками товщиною до 43 мм	130440	EV1	Стіна
Прихований кут стіни Perlan	для використання із стулками товщиною до 43 мм	130446	Подібний до високоякісної сталі	Стіна
Прихований кут стіни Perlan	для використання із стулками товщиною до 43 мм	130435	EV1	Стіна
Прихований кут стіни Perlan	для використання із стулками товщиною до 43 мм	130436	EV1	Стіна
Прихований кут стіни Perlan	для використання із стулками товщиною до 43 мм	130438	EV1	Стіна



## ПОВНИЙ КОМПЛЕКТ ФІКСУЮЧОЇ ПЛАНКИ 100

Фіксуюча планка для облицювання фурнітурних систем Perlan



Найменування	Опис	Ідентифікаційний номер	Вид монтажу
Повний комплект фіксуючої планки 100	Для настінного та стельового монтажу, суцільна обшивка, налаштування за побажанням клієнта	138098	Стіна, Стеля

\* Вище позначені продукти можуть відрізнятися за формою, типом, властивостями, функцією чи доступністю залежно від країни. У разі виникнення питань звертайтеся до свого консультанта GEZE.