

# Паспорт виробу

## Глуха стулка Perlan 140 Glas зі скляною прижимною планкою 30 мм



Розсувна фурнітура для скляних дверей із вагою стулки 80 кг та глухою стулкою і скляною прижимною планкою 30 мм із кріпленням до стелі

### ЗАСТОСУВАННЯ

- Розсувні двері частого використання у внутрішній частині будівлі
- Житлові та офісні приміщення, конференц-зали, а також готелі
- Монтаж фурнітури у будь-якій видимій зоні
- Одно- та двостулкові скляні розсувні двері зі скляною глухою стулкою
- Кріплення до стелі

# Глуха стулка Perlan 140 Glas зі скляною прижимною планкою 30 мм



## ОСОБЛИВОСТІ

- Розсувна фурнітура для стулоч вагою до 80 кг
- Для скляних стулоч з затисочною пластиною 30 мм та боковою глухою стулкою
- З одно- або двостороннім демпфуванням дверей із стулкою вагою до 80 кг, щоб двері м'яко гальмували та автоматично зтягувалися у кінцеву позицію
- Невеликі підлогові та бокові профілі забезпечують значний контур габариту для глухої стулки та скляних розсувних дверей
- Глухе скління реалізується швидко та зручно завдяки гумовому ущільненню

## ТЕХНІЧНІ ДАНІ

Торгова марка

Глуха стулка Perlan 140 Glas зі скляною прижимною планкою 30 мм

## СКЛАДАЄТЬСЯ З:

### ПІДЛОВОГА НАПРАВЛЯЮЧА ДЛЯ СКЛЯНИХ СТУЛОК

Плавне регулювання підлогової направляючої для скла, товщиною 8, 10 та 12 мм



Найменування	Опис	Ідентифікаційний номер	Колір	Товщи на скла
Підлогова направляюча для скляних стулоч (з можливістю регулювання)	плавне регулювання для товщини скла 8-13,5 мм, з петельною стрічкою для шумоізоляції при структурованих скляних поверхнях, без кріпильного матеріалу	120417	Сріблястий колір	8 - 13.5 mm

### КОМПЛЕКТ КІНЦЕВИХ ДЕТАЛЕЙ ДЛЯ СКЛЯНОЇ ПРИТИСКНОЇ ПЛАНКИ 30 ММ \*

Торцева кришка для скляної прижимної планки 30, комплект із 2 шт.



Найменування	Опис	Ідентифікаційний номер	Товщина скла
Комплект кінцевих деталей для скляної притискної планки 30 мм	2 кінцевих деталі на зовнішній стороні стулки для кріплення суцільного облицювання та бокових заглушок, встановлення вимагається при боковому виступаючому краї від накладки до скляної прижимної планки 200 мм	142373	8 - 12 mm

# Глуха стулка Perlan 140 Glas зі скляною прижимною планкою 30 мм



## КОМПЛЕКТ СКЛЯНОЇ ПРИЖИМНОЇ ПЛАНКИ 30 ММ ІЗ СУЦІЛЬНИМ ОБЛИЦЮВАННЯМ

Скляна прижимна планка 30 для стулок вагою до 80 кг із суцільною декоративною панеллю



Найменування	Опис	Ідентифікаційний номер	Товщина скла
Комплект скляної прижимної планки 30 мм із суцільним облицюванням	Складається з 2 затискних профілів для скла, містить каретки для навішування, суцільне облицювання за розмірами та торцеве захисне покриття, анодований алюміній або сталь, вага стулки до 80 кг, для одношарового безпечного скла, товщиною 8–12 мм	142368	8 - 12 mm

## КОМПЛЕКТ СКЛЯНОЇ ПРИЖИМНОЇ ПЛАНКИ 30 ММ ІЗ ОБЛИЦЮВАННЯМ

Скляна прижимна планка 30 із декоративною панеллю для стулок вагою до 80 кг



Найменування	Опис	Ідентифікаційний номер	Колір	Товщина скла
Комплект скляної прижимної планки 30 мм із облицюванням	Складається з 2 скляних прижимних планок, містить каретки для навішування, окремі профілі покриття та торцеве захисне покриття, вага стулки до 80 кг, для одношарового безпечного скла, товщиною 8–12 мм	142366	Подібний до високоякісної сталі	8 - 12 mm
Комплект скляної прижимної планки 30 мм із облицюванням	Складається з 2 скляних прижимних планок, містить каретки для навішування, окремі профілі покриття та торцеве захисне покриття, вага стулки до 80 кг, для одношарового безпечного скла, товщиною 8–12 мм	142367	згідно з таблицею RAL	8 - 12 mm
Комплект скляної прижимної планки 30 мм із облицюванням	Складається з 2 скляних прижимних планок, містить каретки для навішування, окремі профілі покриття та торцеве захисне покриття, вага стулки до 80 кг, для одношарового безпечного скла, товщиною 8–12 мм	142365	EV1	8 - 12 mm

## КОМПЛЕКТ СКЛЯНОЇ ПРИЖИМНОЇ ПЛАНКИ 30 ММ БЕЗ ЗАХИСНОГО ПОКРИТТЯ

Скляна прижимна планка 30 для стулок вагою до 80 кг без декоративної панелі



# Глуха стулка Perlan 140 Glas зі скляною прижимною планкою 30 мм



Найменування	Опис	Ідентифікаційний номер	Товщина скла
Комплект скляної прижимної планки 30 мм без захисного покриття	Складається із 2 скляних прижимних планок включно з каретками для навішування, вага стулки до 80 кг, для одношарового безпечного скла, товщиною 8–12 мм	142364	8 - 12 mm

## КОМПОНЕНТИ

### УЩІЛЬНЮВАЧ ДЛЯ СКЛА ДЛЯ ГЛУХОЇ СТУЛКИ PERLAN/LEVOLAN

Ущільнення для склопакета для профілю з постійним полем



Найменування	Опис	Ідентифікаційний номер	Колір
Ущільнювач для скла для глухої стулки Perlan/Levolan	для скла, товщиною 8/10/12 мм	126869	сірий
Ущільнювач для скла для глухої стулки Perlan/Levolan	для скла, товщиною 8/10/12 мм	158650	чорний

### КІНЦЕВИЙ УПОР З РЕГУЛЬОВАНОЮ ПРУЖИНОЮ ДЛЯ ФІКСАЦІЇ

Регульований кінцевий упор для розсувної фурнітури Perlan



Найменування	Ідентифікаційний номер
Кінцевий упор з регульованою пружиною для фіксації	069274

### ПРУЖИНА ДЛЯ ФІКСАЦІЇ

Пружина для фіксації кінцевого упора Perlan 140



Найменування	Ідентифікаційний номер
Пружина для фіксації	064242

# Глуха стулка Perlan 140 Glas зі скляною прижимною планкою 30 мм



## УПОР СТУЛКИ

Кінцевий упор для розсувних ступок



Найменування	Ідентифікаційний номер
Упор стулки	000339
Упор стулки	000342

## КОМПЛЕКТ ДЛЯ СКЛЕЮВАННЯ БАГАТОШАРОВОГО БЕЗПЕЧНОГО СКЛА/МЕТАЛУ (VSG) \*

Комплект для склеювання скла/металу для з'єднання алюмінієвих кутів із скляними дисками



Найменування	Опис	Ідентифікаційний номер
Комплект для склеювання багат шарового безпечного скла/металу (VSG) 50 г *	до 30 елементів	133039

## КОМПЛЕКТ ДЛЯ СКЛЕЮВАННЯ БАГАТОШАРОВОГО БЕЗПЕЧНОГО СКЛА/МЕТАЛУ (VSG) \*

Комплект для склеювання скла/металу для з'єднання алюмінієвих кутів із скляними дисками



Найменування	Опис	Ідентифікаційний номер
Комплект для склеювання багат шарового безпечного скла/металу (VSG) 5x1 г *	до 5 елементів	133056

## ЗАТИСКНА ВСТАВКА ДО СКЛЯНОЇ ПРИЖИМНОЇ ПЛАНКИ 30 ММ \*

Затискне приладдя для скла товщиною 12,76 мм (1/2 дюйма)



Найменування	Опис	Ідентифікаційний номер
Затискна вставка до скляної прижимної планки 30 мм	для двох одиниць скляної прижимної планки, для використання із одношаровим склом товщиною 12,7 мм (1/2 дюйма)	142634

# Глуха стулка Perlan 140 Glas зі скляною прижимною планкою 30 мм



## КОМПЛЕКТ ДЛЯ ПЛАВНОГО РЕГУЛЮВАННЯ ПО ВИСОТИ / ВІДСТАНІ ДО СТЕЛІ

Плавне вирівнювання стелі для стельового монтажу направляючих шин



Найменування	Опис	Ідентифікаційний номер
Комплект для плавного регулювання по висоті / відстані до стелі	6 шт., для плавного регулювання по висоті від 13 мм до 18 мм. Для використання для стельового монтажу із фіксуючою планкою 100/145, а також для загального застосування при нерівностях на поверхні стелі	138099

## КОМПЛЕКТ PERLAN SOFTSTOP СЕРЕДНІЙ, З ОДНОСТОРОННІМ ДЕМПФУВАННЯМ, ДО 80 КГ

Perlan Softstop для одностороннього демпфування стулок вагою до 80 кг та шириною від 900 до 1290 мм



Найменування	Опис	Ідентифікаційний номер	Ширина стулки (мін.)	Ширина стулки (макс.)
SET MITTEL 1-SEITIG Perlan SoftStop (128877)	Комплект складається з: 2 роликові каретки з демпфером з однієї сторони, 2 кінцевих упори, 1 спусковий механізм з болтом кріплення, 2 планки для навішування стандарт	128877	900 mm	1290 mm

## КОМПЛЕКТ PERLAN SOFTSTOP ДОВГИЙ, З ДВОСТОРОННІМ ДЕМПФУВАННЯМ, ДО 80 КГ

Perlan SoftStop для двостороннього демпфування стулок вагою до 80 кг



Найменування	Опис	Ідентифікаційний номер	Ширина стулки (мін.)	Ширина стулки (макс.)
SET LANG 2-SEITIG Perlan SoftStop (128891)	Комплект складається з: 2 роликові каретки з демпфером з двох сторін, 2 кінцевих упори, 2 спускових механізми з болтами кріплення, 2 планки для навішування стандарт	128891	1290 mm	1700 mm

# Глуха стулка Perlan 140 Glas зі скляною прижимною планкою 30 мм



## КОМПЛЕКТ PERLAN SOFTSTOPDUO, З ДВОСТОРОННІМ ДЕМПФУВАННЯМ

Perlan SoftStopDuo із двостороннім демпфуванням стулків вагою до 80 кг



Найменування	Опис	Ідентифікаційний номер	Ширина стулки (мін.)	Ширина стулки (макс.)
Комплект Perlan SoftStopDuo, з двостороннім демпфуванням, до 80 кг	Комплект складається з: 2 роликів каретки з демпфером з двох сторін, 2 кінцевих упори, 2 спускових механізми з болтами кріплення, 2 планки для навішування стандарт	150071	750 mm	1290 mm

## НАКЛЕЮВАНИЙ КУТ З ТРИПЛЕКСУ \*

Алюмінієвий кутовий профіль для багат шарового безосколкового скла та скляної прижимної планки 30



Найменування	Опис	Ідентифікаційний номер
Наклеюваний кут з триплексу *	для використання із багат шаровим безпечним склом (VSG) у поєднанні зі скляною прижимною планкою 30 мм, для 2 затискних профілів, без клею	142386

## ДВЕРНА РУЧКА-БАР КОНФІГУРОВАНА \*

Ручка-скоба — кругле виконання для монтажу на скляній стулці



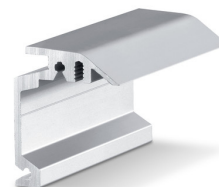
Найменування	Ідентифікаційний номер	Колір
Дверна ручка-бар конфігурована *	127616	Високоякісна сталь

# Глуха стулка Perlan 140 Glas зі скляною прижимною планкою 30 мм



## ПРИХОВАНИЙ КУТ СТІНИ PERLAN

Кут стінного кріплення для прихованого настінного монтажу направляючих шини



Найменування	Опис	Ідентифікаційний номер	Колір
Прихований кут стіни Perlan	за розміром, для використання із стулками товщиною до 37 мм	130468	Подібний до високоякісної сталі
Прихований кут стіни Perlan	за розміром, для використання із стулками товщиною до 37 мм	130462	EV1

## КОМПЛЕКТ PERLAN SOFTSTOP КОРОТКИЙ, 3 ОДНОСТОРОННІМ ДЕМПФУВАННЯМ, ДО 80 КГ

Perlan SoftStop для одностороннього демпфування стулок вагою до 80 кг та шириною від 575 до 900 мм



Найменування	Опис	Ідентифікаційний номер	Ширина стулки (мін.)	Ширина стулки (макс.)
SET KURZ 1-SEITIG Perlan SoftStop (128876)	Комплект складається з: 2 роликів каретки з демпфером з однієї сторони, 2 кінцевих упори, 1 спусковий механізм з болтом кріплення, 2 планки для навішування стандарт	128876	575 mm	900 mm

## КОМПЛЕКТ ПІДЛОГОВОЇ НАПРАВЛЯЮЧОЇ ДЛЯ СКЛЯНИХ ПОВЕРХОНЬ

Підлогова направляюча для скляної розсувної стулки товщиною 8, 10 та 12 мм



Найменування	Опис	Ідентифікаційний номер	Колір	Товщина скла
Підлогова направляюча для скляних стулок (з високоякісної сталі)	Для скла товщиною 8, 10, 12 мм	134990	Високоякісна сталь	8 - 12 мм



# Глуха стулка Perlan 140 Glas зі скляною прижимною планкою 30 мм



## ПОВНИЙ КОМПЛЕКТ ФІКСУЮЧОЇ ПЛАНКИ 100

Фіксуюча планка для облицювання фурнітурних систем Perlan



Найменування	Опис	Ідентифікаційний номер	Вид монтажу
Повний комплект фіксуючої планки 100	Для настінного та стельового монтажу, суцільна обшивка, налаштування за побажанням клієнта	138098	Стіна, Стеля

\* Вище позначені продукти можуть відрізнятися за формою, типом, властивостями, функцією чи доступністю залежно від країни. У разі виникнення питань звертайтеся до свого консультанта GEZE.