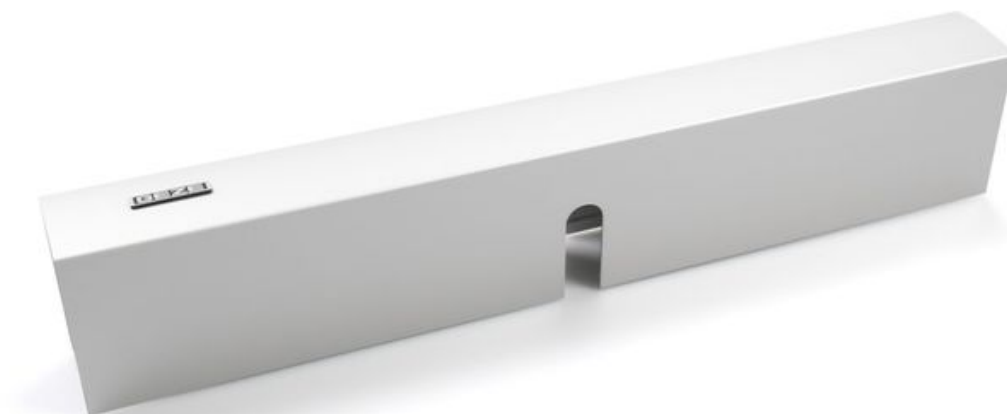


Паспорт виробу Монтажний комплект кожуха Slimdrive EMD *



Для привода розпашних дверей Slimdrive EMD включно з
монтажною панеллю та монтажним матеріалом

ЗАСТОСУВАННЯ

- Подовження кришки привода
- Для інтеграції всього периферійного обладнання під однією захисною кришкою

Монтажний комплект кожуха Slimdrive EMD *



ОСОБЛИВОСТІ

- У наявності суцільна або роздільна захисна кришка
- Мінімальна довжина 100 мм
- Загальна довжина кришки до 1 400 мм

ТЕХНІЧНІ ДАНІ

Торгова марка	Монтажний комплект кожуха Slimdrive EMD *
---------------	---

ВАРІАНТИ / ІНФОРМАЦІЯ ПРО ЗАМОВЛЕННЯ

Найменування	Ідентифікаційний номер
Комплект проміжного корпусу Slimdrive EMD	122770
Монтажний комплект кожуха Slimdrive EMD *	122781

* Вище позначені продукти можуть відрізнятися за формою, типом, властивостями, функцією чи доступністю залежно від країни. У разі виникнення питань звертайтеся до свого консультанта GEZE.