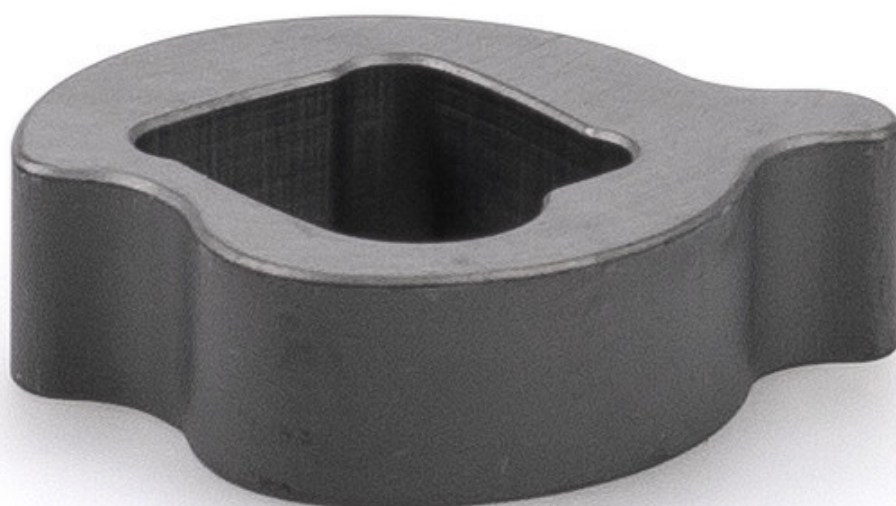


# Паспорт виробу Подовження осі Boxer EFS 4-6 \*



Для важеля з комфортною фіксацією

## ЗАСТОСУВАННЯ

→ Для перекривання фальцевого зазору залежно від прикладу монтажу



## ОСОБЛИВОСТІ

→ Подовження осі від 4 мм до 8 мм

## ТЕХНІЧНІ ДАНІ

Торгова марка

Подовження осі Boxer EFS 4-6 \*

## ВАРІАНТИ / ІНФОРМАЦІЯ ПРО ЗАМОВЛЕННЯ

Найменування	Опис	Ідентифікаційний номер	Подовження осі
Подовження осі Boxer EFS 4-6	Для важеля з комфортною фіксацією	153574	8 mm
Подовження осі Boxer EFS 4-6 *	Для важеля з комфортною фіксацією	153573	4 mm

\* Вище позначені продукти можуть відрізнятися за формою, типом, властивостями, функцією чи доступністю залежно від країни. У разі виникнення питань звертайтеся до свого консультанта GEZE.