

Паспорт виробу

Boxer EFS 4-6



Вбудований зачинювач для одностулкових дверей з шириною ступки до 1400 мм з електричною функцією вільного ходу

ЗАСТОСУВАННЯ

- Протипожежні та димозахисні двері, вимагається сертифікат відповідності
- Право- та лівосторонні навісні розпашні двері
- Навісні двері з шириною ступки до 1 400 мм та вагою ступки до 180 кг
- Інтегрований монтаж
- Системи фіксації з убудованим фіксатором із функцією вільного ходу
- Безбар'єрні проходи відповідно до вимог DIN 18040

ОСОБЛИВОСТІ

- Плавне регулювання сили закривання EN 4-6
- Можливе використання для дверей з петлями праворуч та ліворуч без перемикання
- Зачинювач вбудовано у дверне полотно або коробку та відповідає найвищим вимогам до дизайну
- Функція координації послідовності закривання фіксує рухому стулку в положенні очікування, доки не зачиниться стаціонарна стулка
- Функція вільного ходу дозволяє проходити двері з мінімальним зусиллям
- Функція комфортної фіксації блокує двері в кінці області вільного ходу
- Блок керування з датчиком диму, сигнал якої у випадку пожежі автоматично зачиняє двері
- Вбудоване демпфування відкриття, загальмовує різко відчинені двері
- Гідравлічний кінцевий дохлоп, що прискорює рух дверей незадовго до досягнення закритого стану
- Можливе індивідуальне налаштування швидкості зачинення
- Можливість регулювання функцій у змонтованому стані

ТЕХНІЧНІ ДАНІ

Торгова марка	Boxer EFS 4-6
Безбар'єрний відповідно до DIN 18040 для стулоч шириною (макс.), мм	1400 mm
Ширина стулки (макс.)	1400 mm
Вага стулки (макс.)	180 kg
Вид монтажу	Приховане розташування
Кут відкриття (макс.)	120 °
Вхідна напруга	24 В постійного струму
Придатність протипожежних дверей	Так
Регульована сила закривання	Так, плавно (безступінчасто)
Регульована швидкість зачинення	Так
Регульоване кінцеве дотискання	Так, через клапан
Інтегроване демпфування відкриття	механічно в ковзаючій тязі
Позиція регулювання сили закривання	Зверху
Фіксатор	Електричний, для забезпечення функції вільного ходу
Інтегрований датчик диму	Ні

СКЛАДАЄТЬСЯ З:

КОРПУС ЗАМИКАЧА BOXER EFS 4-6

Основний корпус вбудованого зачинювача розмір EN 4-6 електричною функцією вільного ходу включно з важелем вільного ходу з комфортною фіксацією



Найменування	Опис	Ідентифікаційний номер	Розміри	Колір	Ширина стулки (макс.)
Boxer EFS 4-6	Сила закривання EN 4-6, з електричною функцією вільного ходу, включно з важелем вільного ходу з комфортною фіксацією, ширина стулки до 1400 мм, товщина дверного полотна мін. 50 мм	153559	332 x 40 x 54 mm	Сріблястий колір	1400 mm

КОВЗАЮЧА ТЯГА BOXER EFS 20,7 MM

З габаритною висотою 20,7 мм, для Boxer EFS 4-6



Найменування	Опис	Ідентифікаційний номер	Розміри	Колір	Довжина
Ковзача тяга Boxer EFS 20,7 мм	Габаритна висота 20,7 мм, для Boxer EFS 4-6	153571	480 x 31 x 20.7 mm	Сріблястий колір	480 mm

КОВЗАЮЧА ТЯГА BOXER EFS 12 MM *

З габаритною висотою 12 мм, для Boxer EFS 4-6

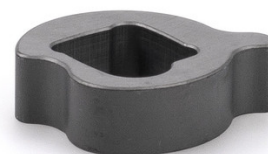


Найменування	Опис	Ідентифікаційний номер	Розміри	Колір	Довжина
Ковзача тяга Boxer EFS 12 мм	Габаритна висота 12 мм, для Boxer EFS 4-6	153560	480 x 20 x 12 mm	Сріблястий колір	480 mm

КОМПОНЕНТИ

ПОДОВЖЕННЯ ОСІ BOXER EFS 4-6 *

Для важеля з комфортною фіксацією



Найменування	Опис	Ідентифікаційний номер	Подовження осі
Подовження осі Boxer EFS 4-6	Для важеля з комфортною фіксацією	153574	8 mm
Подовження осі Boxer EFS 4-6 *	Для важеля з комфортною фіксацією	153573	4 mm

GC 152 *

Сигналізатор диму для пристроїв фіксації GEZE



Найменування	Опис	Ідентифікаційний номер	Колір	Напруга живлення	Вид монтажу
Сигналізатор диму GEZE GC 152 *	Укомплектовано цоколем, 24 В постійного струму, 20 мА, перевірено згідно з EN54-7, загальний сертифікат затвердженого типу з усіма системами фіксації GEZE GC 150, інтегрований контроль справності лінії, згідно з вимогами DIN EN 14637	139850	білий RAL 9010	24 V DC	Стеля

GC 153 *

Датчик температури для пристроїв фіксації GEZE



Найменування	Опис	Ідентифікаційний номер	Колір	Напруга живлення	Вид монтажу
Датчик температури GEZE GC 153 *	Укомплектовано цоколем, 24 В постійного струму, 20 мА, перевірено згідно з EN54-5, загальний сертифікат затвердженого типу з усіма системами фіксації GEZE GC 150, інтегрований контроль справності лінії, згідно з вимогами DIN EN 14637	139881	білий	24 V DC	Стеля

AS 500

кнопка для ручного відпускання/розмикання сигналу пристроїв фіксації з електричним керуванням



Найменування	Опис	Ідентифікаційний номер	Колір	Розміри	Робоча напруга
Кнопка для ручного відпускання/розмикання сигналу AS 500	для ручного розблокування пристроїв фіксації з електричним керуванням, включно з вихідним резистором для контролю справності лінії	116266	альпійський білий / червоний	80 x 80 x 9 mm	24 V DC
Кнопка для ручного відпускання/розмикання сигналу AS 500, скло	для ручного розблокування пристроїв фіксації з електричним керуванням, включно з резистором для контролю справності лінії, скляним диском та 5 табличками з написами	120880	альпійський білий / червоний	80 x 80 x 21 mm	24 V DC

RSZ 7 *

Висувний блок керування з датчиком диму для всіх пристроїв фіксації GEZE

GEZE

Найменування	Опис	Ідентифікаційний номер	Колір	Напруга живлення
Блок керування з датчиком диму RSZ 7 *	Інтегровані блоки керування датчиками диму для всіх пристроїв фіксації GEZE	185231	згідно з таблицею RAL	230 V
Блок керування з датчиком диму RSZ 7 *	Інтегровані блоки керування датчиками диму для всіх пристроїв фіксації GEZE	184196	Подібний до високоякісної сталі	230 V
Блок керування з датчиком диму RSZ 7 *	Інтегровані блоки керування датчиками диму для всіх пристроїв фіксації GEZE	181025	Сріблястий колір	230 V
Блок керування з датчиком диму RSZ 7 *	Інтегровані блоки керування датчиками диму для всіх пристроїв фіксації GEZE	184195	білий RAL 9016	230 V

* Вище позначені продукти можуть відрізнятися за формою, типом, властивостями, функцією чи доступністю залежно від країни. У разі виникнення питань звертайтеся до свого консультанта GEZE.