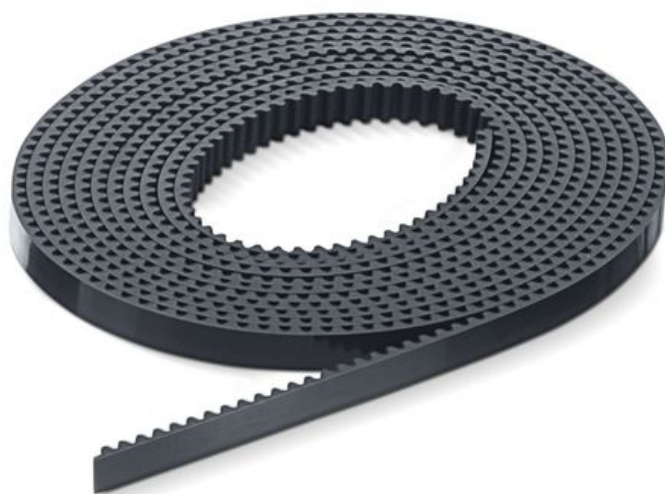


Паспорт виробу

Зубчастий ремінь

Perlan AUT-NT / AUT 2



Приводний зубчастий ремінь автоматичної розсувної фурнітури

ЗАСТОСУВАННЯ

→ Для розсувної фурнітури Perlan AUT-NT

Зубчастий ремінь Perlan AUT-NT / AUT 2



ОСОБЛИВОСТІ

- Зубчастий ремінь для привода рухомої ступки при використанні автоматичної розсувної фурнітури зі стандартною довжиною профілів на складі

ТЕХНІЧНІ ДАНІ

Торгова марка	Зубчастий ремінь Perlan AUT-NT / AUT 2
---------------	--

ВАРІАНТИ / ІНФОРМАЦІЯ ПРО ЗАМОВЛЕННЯ

Найменування	Ідентифікаційний номер
Зубчастий ремінь Perlan AUT-NT / AUT 2	141500