

# Паспорт виробу Perlan AUT 2, дерев'яні двері



Автоматизація для Perlan у дверях із вагою стулки до 120 кг

### ЗАСТОСУВАННЯ

- Просте та недороге рішення з автоматизації для розсувної фурнітури Perlan
- Розсувна фурнітура Perlan
- Прилади затемнення та гардеробні, у які можна зайти
- Одно- та багатостулкові розсувні елементи
- Можливе підключення до систем керування будівлею
- Кріплення до стіни та до стелі за допомогою додаткових стельових кутів
- Не призначено для евакуаційних та аварійних виходів

### ОСОБЛИВОСТІ

- Автоматизація розсувних дверей Perlan із вагою стулки до 120 кг
- Просте кріплення захопу зверху до дверної стулки
- Для стулоч з дерева, ПВХ або металу
- Простий монтаж ремінного привода під ходовим профілем Perlan
- Швидка фіксація привода за допомогою 2 гвинтів на кінці ходового профілю

### ТЕХНІЧНІ ДАНІ

Торгова марка

Perlan AUT 2, дерев'яні двері

### СКЛАДАЄТЬСЯ З:

#### ХОДОВИЙ ПРОФІЛЬ PERLAN 140

Направляюча шина для розсувної фурнітури



Найменування	Опис	Ідентифікаційний номер	Колір
Ходовий профіль Perlan 140	із просвердленими отворами (підготовлено для Perlan SoftStop)	142518	EV1
Ходовий профіль Perlan 140	із просвердленими отворами (підготовлено для Perlan SoftStop)	128660	EV1
Ходовий профіль Perlan 140	із просвердленими отворами (підготовлено для Perlan SoftStop)	128662	Подібний до високоякісної сталі
Ходовий профіль Perlan 140	із просвердленими отворами (підготовлено для Perlan SoftStop)	135061	Подібний до високоякісної сталі

Найменування	Опис	Ідентифікаційний номер	Колір
Ходовий профіль Perlan 140	із просвердленими отворами (підготовлено для Perlan SoftStop)	135048	EV1
Ходовий профіль Perlan 140	із просвердленими отворами (підготовлено для Perlan SoftStop)	135050	Подібний до високоякісної сталі
Ходовий профіль Perlan 140	із просвердленими отворами (підготовлено для Perlan SoftStop)	135049	Подібний до високоякісної сталі
Ходовий профіль Perlan 140	із просвердленими отворами (підготовлено для Perlan SoftStop)	135047	EV1
Ходовий профіль Perlan 140	із просвердленими отворами (підготовлено для Perlan SoftStop)	142519	EV1
Ходовий профіль Perlan 140	із просвердленими отворами (підготовлено для Perlan SoftStop)	135046	EV1

## КОМПОНЕНТИ

### ДОДАТКОВИЙ ВИМИКАЧ PERLAN AUT (БЕЗ КЕРУВАННЯ)

Додатковий вимикач для керування автоматичною розсувною фурнітурою



Найменування	Ідентифікаційний номер
Додатковий вимикач Perlan AUT (без керування)	126181

### ЗУБЧАСТИЙ РЕМІНЬ PERLAN AUT-NT / AUT 2

Приводний зубчастий ремінь автоматичної розсувної фурнітури



Найменування	Ідентифікаційний номер
Зубчастий ремінь Perlan AUT-NT / AUT 2	141500

## КОМПЛЕКТ ПРИХОВАНОГО ПРОФІЛЮ НАВІШУВАННЯ

Для фрезерування пазу у дерев'яній стулці



Найменування	Опис	Ідентифікаційний номер
Комплект прихованого профілю навішування	2 штуки, для фрезерування пазу у дерев'яній стулці, містить каретку для навішування та вилковий гайковий ключ для регулювання за висотою	138015

## ПРОФІЛЬ ДИСТАНЦІЙНИЙ 10 ММ ДО ПРИХОВАНОГО КУТНИКА ДЛЯ НАСТІННОГО КРІПЛЕННЯ 43 ММ

Дистанційний профіль для настінного монтажу ступок товщиною до 43 мм



Найменування	Опис	Ідентифікаційний номер	Колір
Профіль дистанційний 10 мм до прихованого кутника для настінного кріплення 43 мм	для використання з «прихованим кутом стіни до 43 мм», з можливістю збільшення до 20 мм	136679	EV1
Профіль дистанційний 10 мм до прихованого кутника для настінного кріплення 43 мм	для використання з «прихованим кутом стіни до 43 мм», з можливістю збільшення до 20 мм	136711	EV1
Профіль дистанційний 10 мм до прихованого кутника для настінного кріплення 43 мм	для використання з «прихованим кутом стіни до 43 мм», з можливістю збільшення до 20 мм	136712	EV1
Профіль дистанційний 10 мм до прихованого кутника для настінного кріплення 43 мм	налаштування за побажанням клієнта	136717	
Профіль дистанційний 10 мм до прихованого кутника для настінного кріплення 43 мм	для використання з «прихованим кутом стіни до 43 мм», з можливістю збільшення до 20 мм	136680	EV1
Профіль дистанційний 10 мм до прихованого кутника для настінного кріплення 43 мм	для використання з «прихованим кутом стіни до 43 мм», з можливістю збільшення до 20 мм	136716	Подібний до високоякісної сталі
Профіль дистанційний 10 мм до прихованого кутника для настінного кріплення 43 мм	для використання з «прихованим кутом стіни до 43 мм», з можливістю збільшення до 20 мм	136714	Подібний до високоякісної сталі
Профіль дистанційний 10 мм до прихованого кутника для настінного кріплення 43 мм	для використання з «прихованим кутом стіни до 43 мм», з можливістю збільшення до 20 мм	136715	Подібний до високоякісної сталі
Профіль дистанційний 10 мм до прихованого кутника для настінного кріплення 43 мм	для використання з «прихованим кутом стіни до 43 мм», з можливістю збільшення до 20 мм	136713	Подібний до високоякісної сталі

## УПОР СТУЛКИ

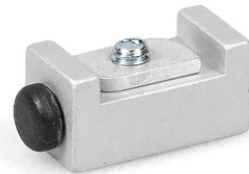
Кінцевий упор для розсувних стулочок



Найменування	Ідентифікаційний номер
Упор стулочки	000339
Упор стулочки	000342

## БУФЕР СУЦІЛЬНОЇ НИЖНЬОЇ НАПРЯМНОЇ \*

Буфер для вбудованих суцільних підлогових направляючих



Найменування	Ідентифікаційний номер
Буфер суцільної нижньої напрямної	124655

## КОМПЛЕКТ ДЛЯ ПЛАВНОГО РЕГУЛЮВАННЯ ПО ВИСОТИ / ВІДСТАНІ ДО СТЕЛІ

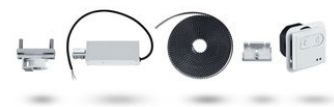
Плавне вирівнювання стелі для стельового монтажу направляючих шин



Найменування	Опис	Ідентифікаційний номер
Комплект для плавного регулювання по висоті / відстані до стелі	6 шт., для плавного регулювання по висоті від 13 мм до 18 мм. Для використання для стельового монтажу із фіксуючою планкою 100/145, а також для загального застосування при нерівностях на поверхні стелі	138099

## СИСТЕМА УПРАВЛІННЯ PERLAN AUT 2 \*

Блок керування для автоматичної розсувної фурнітури



Найменування	Ідентифікаційний номер
Система управління Perlan AUT 2	147757

## ДВЕРНА РУЧКА-БАР КОНФІГУРОВАНА \*

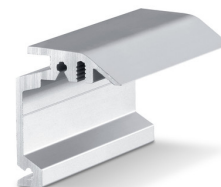
Ручка-скоба — кругле виконання для монтажу на скляній ступці



Найменування	Ідентифікаційний номер	Колір
Дверна ручка-бар конфігурована *	127616	Високоякісна сталь

## ПРИХОВАНИЙ КУТ СТІНИ PERLAN

Кут стінного кріплення для прихованого настінного монтажу направляючих шини



Найменування	Опис	Ідентифікаційний номер	Колір	Вид монтажу
Прихований кут стіни Perlan	для використання із стулками товщиною до 43 мм	130445	Подібний до високоякісної сталі	Стіна
Прихований кут стіни Perlan	для використання із стулками товщиною до 43 мм	130444	Подібний до високоякісної сталі	Стіна
Прихований кут стіни Perlan	для використання із стулками товщиною до 43 мм	130447	Подібний до високоякісної сталі	Стіна
Прихований кут стіни Perlan	для використання із стулками товщиною до 43 мм	130439	EV1	Стіна
Прихований кут стіни Perlan	для використання із стулками товщиною до 43 мм	130440	EV1	Стіна
Прихований кут стіни Perlan	для використання із стулками товщиною до 43 мм	130446	Подібний до високоякісної сталі	Стіна
Прихований кут стіни Perlan	для використання із стулками товщиною до 43 мм	130435	EV1	Стіна
Прихований кут стіни Perlan	для використання із стулками товщиною до 43 мм	130436	EV1	Стіна
Прихований кут стіни Perlan	для використання із стулками товщиною до 43 мм	130438	EV1	Стіна



## ЗУБЧАСТИЙ РЕМІНЬ PERLAN AUT-NT / AUT 2 ЗА РОЗМІРАМИ

Приводний зубчастий ремінь автоматичної розсувної фурнітури



Найменування	Ідентифікаційний номер
Зубчастий ремінь Perlan AUT-NT / AUT 2 за розмірами	141561

## ПОВНИЙ КОМПЛЕКТ ФІКСУЮЧОЇ ПЛАНКИ 100

Фіксуюча планка для облицювання фурнітурних систем Perlan



Найменування	Опис	Ідентифікаційний номер	Вид монтажу
Повний комплект фіксуючої планки 100	Для настінного та стельового монтажу, суцільна обшивка, налаштування за побажанням клієнта	138098	Стіна, Стеля

\* Вище позначені продукти можуть відрізнятися за формою, типом, властивостями, функцією чи доступністю залежно від країни. У разі виникнення питань звертайтеся до свого консультанта GEZE.