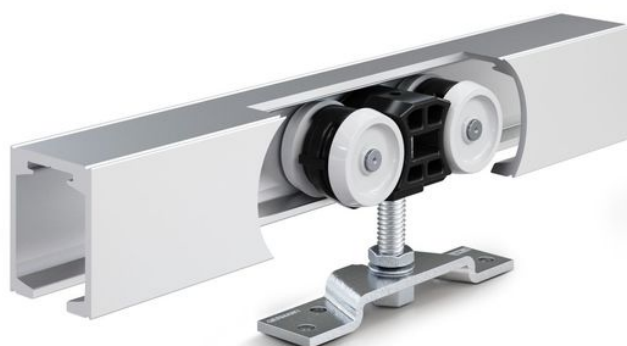


# Паспорт виробу Perlano 140 KS, дерев'яні двері



Стійка проти корозії розсувна фурнітура для дерев'яних,  
ПВХ- або металевих елементів із вагою стулки 140 кг

## ЗАСТОСУВАННЯ

- Стійка проти корозії фурнітура для використання зовні
- Розсувні віконниці та прилади затемнення
- Фурнітуру можливо встановити разом із захисною кришкою
- Одно- та багатостулкові розсувні елементи
- Кріплення до стіни та до стелі за допомогою додаткових стельових кутів

### ОСОБЛИВОСТІ

- Дуже високий рівень протикорозійного захисту для стулків вагою до 140 кг
- Перевірено відповідно до EN 1670, клас 4, для використання зовні або у приміщеннях із складними мікрокліматичними умовами, наприклад басейнах
- Для стулків з дерева, ПВХ або металу
- Прецизійний кулькопідшипник з роликовою кареткою забезпечує високу плавність ходу під час розсування

### ТЕХНІЧНІ ДАНІ

Торгова марка

Perlan 140 KS, дерев'яні двері

### СКЛАДАЄТЬСЯ З:

#### ХОДОВИЙ ПРОФІЛЬ PERLAN 140

Направляюча шина для розсувної фурнітури



Найменування	Опис	Ідентифікаційний номер	Колір
Ходовий профіль Perlan 140	із просвердленими отворами (підготовлено для Perlan SoftStop)	142518	EV1
Ходовий профіль Perlan 140	із просвердленими отворами (підготовлено для Perlan SoftStop)	128660	EV1
Ходовий профіль Perlan 140	із просвердленими отворами (підготовлено для Perlan SoftStop)	128662	Подібний до високоякісної сталі
Ходовий профіль Perlan 140	із просвердленими отворами (підготовлено для Perlan SoftStop)	135061	Подібний до високоякісної сталі
Ходовий профіль Perlan 140	із просвердленими отворами (підготовлено для Perlan SoftStop)	135048	EV1
Ходовий профіль Perlan 140	із просвердленими отворами (підготовлено для Perlan SoftStop)	135050	Подібний до високоякісної сталі
Ходовий профіль Perlan 140	із просвердленими отворами (підготовлено для Perlan SoftStop)	135049	Подібний до високоякісної сталі
Ходовий профіль Perlan 140	із просвердленими отворами (підготовлено для Perlan SoftStop)	135047	EV1
Ходовий профіль Perlan 140	із просвердленими отворами (підготовлено для Perlan SoftStop)	142519	EV1
Ходовий профіль Perlan 140	із просвердленими отворами (підготовлено для Perlan SoftStop)	135046	EV1

## КОМПОНЕНТИ

### ПРУЖИНА ДЛЯ ФІКСАЦІЇ

Пружина для фіксації кінцевого упора Perlan 140



Найменування	Ідентифікаційний номер
Пружина для фіксації	064242

### УПОР СТУЛКИ

Кінцевий упор для розсувних стулок



Найменування	Ідентифікаційний номер
Упор стулки	000339
Упор стулки	000342

### ЗАТИСКНА ВСТАВКА ДО СКЛЯНОЇ ПРИЖИМНОЇ ПЛАНКИ 30 ММ \*

Затискне приладдя для скла товщиною 12,76 мм (1/2 дюйма)



Найменування	Опис	Ідентифікаційний номер
Затискна вставка до скляної прижимної планки 30 мм	для двох одиниць скляної прижимної планки, для використання із одношаровим склом товщиною 12,7 мм (1/2 дюйма)	142634



### КОМПЛЕКТ ДЛЯ ПЛАВНОГО РЕГУЛЮВАННЯ ПО ВИСОТИ / ВІДСТАНІ ДО СТЕЛІ

Плавне вирівнювання стелі для стельового монтажу направляючих шин



Найменування	Опис	Ідентифікаційний номер
Комплект для плавного регулювання по висоті / відстані до стелі	6 шт., для плавного регулювання по висоті від 13 мм до 18 мм. Для використання для стельового монтажу із фіксуючою планкою 100/145, а також для загального застосування при нерівностях на поверхні стелі	138099

### КОМПЛЕКТ GGS ВИСОКОЯКІСНА СТАЛЬ ТОЧКОВИЙ ТРИМАЧ

Точковий тримач з високоякісної сталі для дисків з одношарового безосколкового скла



Найменування	Опис	Ідентифікаційний номер	Колір	Товщина скла
Комплект GGS високоякісна сталь точковий тримач	2 штуки, шліфовані, для дерев'яних та скляних ступок 8–12 мм, включно з 4 з'єднувальними муфтами (дерево) та монтажним матеріалом для скла	127961	Високоякісна сталь	8 - 12 мм

### ДВЕРНА РУЧКА-БАР КОНФІГУРОВАНА \*

Ручка-скоба — кругле виконання для монтажу на скляній ступці



Найменування	Ідентифікаційний номер	Колір
Дверна ручка-бар конфігурована *	127616	Високоякісна сталь

\* Вище позначені продукти можуть відрізнятися за формою, типом, властивостями, функцією чи доступністю залежно від країни. У разі виникнення питань звертайтеся до свого консультанта GEZE.