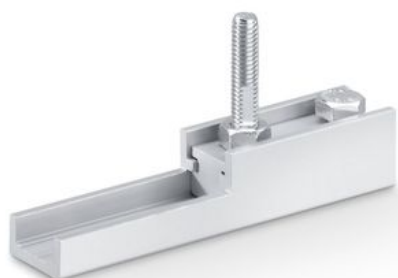


Паспорт виробу

Комплект прихованого профілю навішування



Для фрезерування пазу у дерев'яній стулці

ЗАСТОСУВАННЯ

→ Дерев'яні стулки для розсувної фурнітури

Комплект прихованого профілю навішування



ОСОБЛИВОСТІ

- Опускні планки для навішування забезпечують монтаж дверей із незначним проміжком між ходовим профілем та верхньою поверхнею дверей

ТЕХНІЧНІ ДАНІ

Торгова марка

Комплект прихованого профілю навішування

ВАРІАНТИ / ІНФОРМАЦІЯ ПРО ЗАМОВЛЕННЯ

Найменування	Опис	Ідентифікаційний номер
Комплект прихованого профілю навішування	2 штуки, для фрезерування пазу у дерев'яній стулці, містить каретку для навішування та вилковий гайковий ключ для регулювання за висотою	138015