

Паспорт виробу

Комплект Perlan 140

для скляних ступок



Розсувна фурнітура для настінного монтажу та скляних ступок

ЗАСТОСУВАННЯ

- Для настінного монтажу
- Для ступок вагою до 80 кг
- Для скляних ступок зі скляною прижимною планкою 30 мм



ОСОБЛИВОСТІ

→ Розсувна фурнітура для настінного монтажу та скляних стулків вагою до 80 кг

ТЕХНІЧНІ ДАНІ

Торгова марка	Комплект Perlan 140 для скляних стулків
Клас корозійного захисту	2
Товщина скла	8 - 12.76 mm
Колір	EV1

ВАРІАНТИ / ІНФОРМАЦІЯ ПРО ЗАМОВЛЕННЯ

Найменування	Опис	Ідентифікаційний номер	Колір	Ширина стулки (мін.)	Ширина стулки (макс.)
Комплект Perlan 140 для скляних стулків	Для кріплення до стіни з прихованим кутником для настінного кріплення, скляна прижимна планка, з облицюванням окремого елемента та Perlan SoftStop, вага стулки до 80 кг. При довжині ходового профілю 2 050 мм Perlan SoftStop односторонній, при довжині профілю 2 450 мм Perlan SoftStop двосторонній.	134860	Подібний до високоякісної сталі	575 mm	1000 mm
Комплект Perlan 140 для скляних стулків	Для кріплення до стіни з прихованим кутником для настінного кріплення, скляна прижимна планка, з облицюванням окремого елемента та Perlan SoftStop, вага стулки до 80 кг. При довжині ходового профілю 2 050 мм Perlan SoftStop односторонній, при довжині профілю 2 450 мм Perlan SoftStop двосторонній.	134855	EV1	900 mm	1240 mm
Комплект Perlan 140 для скляних стулків	Для кріплення до стіни з прихованим кутником для настінного кріплення, скляна прижимна планка, з облицюванням окремого елемента та Perlan SoftStop, вага стулки до 80 кг. При довжині ходового профілю 2 050 мм Perlan SoftStop односторонній, при довжині профілю 2 450 мм Perlan SoftStop двосторонній.	134861	Подібний до високоякісної сталі	900 mm	1240 mm
Комплект Perlan 140 для скляних стулків	Для кріплення до стіни з прихованим кутником для настінного кріплення, скляна прижимна планка, з облицюванням окремого елемента та Perlan SoftStop, вага стулки до 80 кг. При довжині ходового профілю 2 050 мм Perlan SoftStop односторонній, при довжині профілю 2 450 мм Perlan SoftStop двосторонній.	134854	EV1	575 mm	1000 mm

**СКЛАДАЄТЬСЯ З:****ПІДЛОГОВА НАПРАВЛЯЮЧА ДЛЯ СКЛЯНИХ СТУЛОК**

Плавне регулювання підлогової направляючої для скла, товщиною 8, 10 та 12 мм



Найменування	Опис	Ідентифікаційний номер	Колір	Товщина скла
Підлогова направляюча для скляних стулків (з можливістю регулювання)	плавне регулювання для товщини скла 8-13,5 мм, з петельною стрічкою для шумоізоляції при структурованих скляних поверхнях, без кріпильного матеріалу	120417	Сріблястий колір	8 - 13.5 mm

КІНЦЕВИЙ УПОР PERLAN 140 (ТАКОЖ KS)

Кінцевий упор для розсувних стулків, також підходить для використання на вулиці



Найменування	Опис	Ідентифікаційний номер
Кінцевий упор Perlan 140 (також KS)	Металеві елементи з високоякісної сталі	119362

КОМПЛЕКТ PERLAN SOFTSTOP КОРОТКИЙ, З ОДНОСТОРОННІМ ДЕМПФУВАННЯМ, ДО 80 КГ

Perlan SoftStop для одностороннього демпфування стулків вагою до 80 кг та шириною від 575 до 900 мм

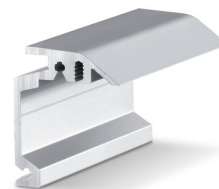


Найменування	Опис	Ідентифікаційний номер	Ширина стулки (мін.)	Ширина стулки (макс.)
SET KURZ 1-SEITIG Perlan SoftStop (128876)	Комплект складається з: 2 роликові каретки з демпфером з однієї сторони, 2 кінцевих упори, 1 спусковий механізм з болтом кріплення, 2 планки для навішування стандарт	128876	575 mm	900 mm



ПРИХОВАНИЙ КУТ СТІНИ PERLAN

Кут стінного кріплення для прихованого настінного монтажу направляючих шини



Найменування	Опис	Ідентифікаційний номер	Колір
Прихований кут стіни Perlan	для використання із стулками товщиною до 37 мм	130463	Подібний до високоякісної сталі
Прихований кут стіни Perlan	для використання із стулками товщиною до 37 мм	130415	EV1
Прихований кут стіни Perlan	для використання із стулками товщиною до 37 мм	130417	EV1
Прихований кут стіни Perlan	для використання із стулками товщиною до 37 мм	130418	EV1
Прихований кут стіни Perlan	для використання із стулками товщиною до 37 мм	130419	EV1
Прихований кут стіни Perlan	для використання із стулками товщиною до 37 мм	130465	Подібний до високоякісної сталі
Прихований кут стіни Perlan	для використання із стулками товщиною до 37 мм	130466	Подібний до високоякісної сталі
Прихований кут стіни Perlan	для використання із стулками товщиною до 37 мм	130464	Подібний до високоякісної сталі
Прихований кут стіни Perlan	для використання із стулками товщиною до 37 мм	130414	EV1

ХОДОВИЙ ПРОФІЛЬ PERLAN 140

Направляюча шина для розсувної фурнітури



Найменування	Опис	Ідентифікаційний номер	Колір
Ходовий профіль Perlan 140	із просвердленими отворами (підготовлено для Perlan SoftStop)	142518	EV1
Ходовий профіль Perlan 140	із просвердленими отворами (підготовлено для Perlan SoftStop)	128660	EV1
Ходовий профіль Perlan 140	із просвердленими отворами (підготовлено для Perlan SoftStop)	128662	Подібний до високоякісної сталі
Ходовий профіль Perlan 140	із просвердленими отворами (підготовлено для Perlan SoftStop)	135061	Подібний до високоякісної сталі
Ходовий профіль Perlan 140	із просвердленими отворами (підготовлено для Perlan SoftStop)	135048	EV1
Ходовий профіль Perlan 140	із просвердленими отворами (підготовлено для Perlan SoftStop)	135050	Подібний до високоякісної сталі
Ходовий профіль Perlan 140	із просвердленими отворами (підготовлено для Perlan SoftStop)	135049	Подібний до високоякісної сталі



Найменування	Опис	Ідентифікаційний номер	Колір
Ходовий профіль Perlan 140	із просвердленими отворами (підготовлено для Perlan SoftStop)	135047	EV1
Ходовий профіль Perlan 140	із просвердленими отворами (підготовлено для Perlan SoftStop)	142519	EV1
Ходовий профіль Perlan 140	із просвердленими отворами (підготовлено для Perlan SoftStop)	135046	EV1