

# Паспорт виробу

# TS 4000 Tandem



Зачинювач з важільною тягою для одностулкових дверей/воріт з шириною стулки понад 1600 мм

## ЗАСТОСУВАННЯ

- Протипожежні та димозахисні двері
- Право- та лівосторонні навісні розпашні двері
- Розпашні двері з шириною стулки від 1600 мм та великою масою
- Монтаж на дверному полотні з боку, де розташовані дверні петлі, верхній монтаж з боку навпроти того, де розташовані дверні петлі
- Можливий паралельний монтаж на дверному полотні з боку навпроти того, де розташовані дверні

### ОСОБЛИВОСТІ

- Система з двох зачинювачів TS 4000 EN5-7 та TS 4000 EN1-6
- Плавне регулювання сили закривання від EN7
- Для дверей, що відкриваються вправо та вліво з можливістю зміни
- Механічне кінцеве закривання, яке прискорює двері безпосередньо перед досягненням закритого стану
- Можливе індивідуальне налаштування швидкості зачинення
- Вбудоване демпфування відкриття, загальмовує різко відчинені двері
- Візуальна індикація сили закривання для полегшення контролю під час регулювання

### ТЕХНІЧНІ ДАНІ

Торгова марка	TS 4000 Tandem
Вид монтажу	Монтаж на дверному полотні з боку, де розташовані дверні петлі, Монтаж на дверному полотні навпроти дверних петель, Верхній монтаж з боку навпроти дверних петель
Кут відкриття (макс.)	180 °
Придатність протипожежних дверей	Так
Регульована сила закривання	Так, плавно (безступінчасто)
Регульована швидкість зачинення	Так
Регульоване кінцеве дотискання	Так, за допомогою важільної тяги
Інтегроване демпфування відкриття	Так, регулюється за допомогою гідравліки
Позиція регулювання сили закривання	Передній
Візуальна індикація сили закривання	Так
Фіксатор	Опціонально
Інтегрований датчик диму	Ні

### СКЛАДАЄТЬСЯ З:

#### ВАЖІЛЬНА ТЯГА TS 4000/2000 ПОДОВЖЕНА

Використовується при монтажі на дверну коробку з глибиною стінки отвору 70–170 мм



Найменування	Опис	Ідентифікаційний номер	Колір
Важільна тяга TS 4000/2000 подовжена	Подовжена, для верхнього монтажу з глибиною стінки отвору 70–170 мм	102434	згідно з таблицею RAL
Важільна тяга TS 4000/2000 подовжена	Подовжена, для верхнього монтажу з глибиною стінки отвору 70–170 мм	102431	Сріблястий колір
Важільна тяга TS 4000/2000 подовжена	Подовжена, для верхнього монтажу з глибиною стінки отвору 70–170 мм	102433	білий RAL 9016

## ПОВНИЙ КОМПЛЕКТ TS 4000 TANDEM

Дверний замкач з важільною тягою розмір EN 7 з демпфуванням відкриття



Найменування	Опис	Ідентифікаційний номер	Колір	Розміри	Вид монтажу
GEZE TS 4000 Tandem	Повний комплект, розмір EN7, для дверей/ворот із шириною стулки від 1 600 мм або з дуже великою масою, з демпфуванням відкриття, зі стандартною важільною тягою	116186	згідно з таблицею RAL	287 x 51 x 130 mm	Монтаж на дверному полотні з боку, де розташовані дверні петлі, Верхній монтаж з боку навпроти дверних петель, Монтаж на дверному полотні навпроти дверних петель
GEZE TS 4000 Tandem	Повний комплект, розмір EN7, для дверей/ворот із шириною стулки від 1 600 мм або з дуже великою масою, з демпфуванням відкриття, зі стандартною важільною тягою	102841	Сріблястий колір	287 x 51 x 130 mm	Монтаж на дверному полотні з боку, де розташовані дверні петлі, Верхній монтаж з боку навпроти дверних петель, Монтаж на дверному полотні навпроти дверних петель

## МОНТАЖНИЙ МАТЕРІАЛ

### ПОДОВЖЕННЯ ОСІ

Для TS 4000 / TS 2000



Найменування	Опис	Ідентифікаційний номер	Колір	Подовження осі
Подовження осі для TS 4000 / TS 2000	Кронове зубчасте з'єднання	103678	чорний	15 mm
Подовження осі для TS 4000 / TS 2000	Кронове зубчасте з'єднання	103550	Оцинкована	20 mm
Подовження осі для TS 4000 / TS 2000	Кронове зубчасте з'єднання	103679	чорний	20 mm
Подовження осі для TS 4000 / TS 2000	Кронове зубчасте з'єднання	139793	згідно з таблицею RAL	15 mm
Подовження осі для TS 4000 / TS 2000	Кронове зубчасте з'єднання	103548	Оцинкована	10 mm
Подовження осі для TS 4000 / TS 2000	Кронове зубчасте з'єднання	103677	чорний	10 mm
Подовження осі для TS 4000 / TS 2000	Кронове зубчасте з'єднання	103549	Оцинкована	15 mm

### КОНДУКТОР ДЛЯ СВЕРДЛІННЯ ОТВОРІВ ДВЕРНОГО ЗАМИКАЧА

Для TS 5000/TS 4000/TS 3000/TS 2000



Найменування	Опис	Ідентифікаційний номер
Кондуктор для свердління отворів дверного замкача	Для TS 5000/TS 4000/TS 3000/TS 2000	053134

### МОНТАЖНА ПАНЕЛЬ ВАЖІЛЬНОЇ ТЯГИ \*

для TS 4000 / TS 2000, при вузьких дверних рамах



Найменування	Опис	Ідентифікаційний номер	Колір
монтажна панель важільної тяги	для TS 4000 / TS 2000, при вузьких дверних рамах	082506	згідно з таблицею RAL
монтажна панель важільної тяги	для TS 4000 / TS 2000, при вузьких дверних рамах	057109	Сріблястий колір

### МОНТАЖНА ПАНЕЛЬ ДВЕРНОГО ЗАМИКАЧА

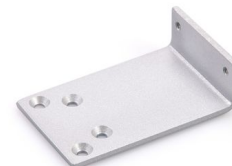
для TS 4000 Tandem за схемою розташування отворів згідно зі стандартами DIN EN 1154 додаток 1



Найменування	Опис	Ідентифікаційний номер	Колір
Монтажна панель	для TS 4000 Tandem за схемою розташування отворів згідно зі стандартами DIN EN 1154 додаток 1	116189	згідно з таблицею RAL
Монтажна панель	для TS 4000 Tandem за схемою розташування отворів згідно зі стандартами DIN EN 1154 додаток 1	105119	Сріблястий колір

### МОНТАЖНА ПАНЕЛЬ ВАЖІЛЬНОЇ ТЯГИ

Для TS 4000 / TS 2000 при паралельному монтажі



Найменування	Опис	Ідентифікаційний номер	Колір
монтажна панель важільної тяги	для TS 4000 / TS 2000 при паралельному монтажі	053319	темно-бронзовий
монтажна панель важільної тяги	для TS 4000 / TS 2000 при паралельному монтажі	027460	згідно з таблицею RAL
монтажна панель важільної тяги	для TS 4000 / TS 2000 при паралельному монтажі	053318	Сріблястий колір

\* Вище позначені продукти можуть відрізнятися за формою, типом, властивостями, функцією чи доступністю залежно від країни. У разі виникнення питань звертайтеся до свого консультанта GEZE.