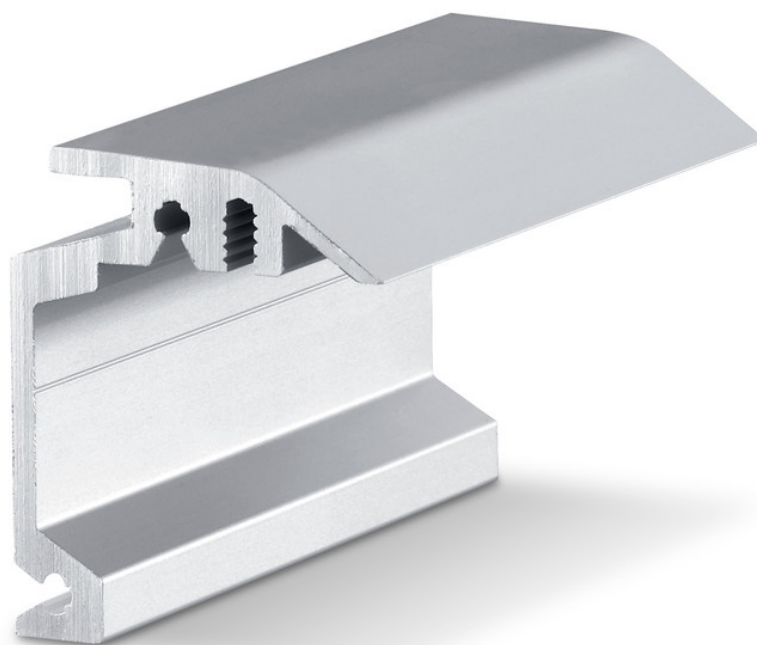


Паспорт виробу

Прихований кут стіни

Perlan



Кут стінного кріплення для прихованого настінного монтажу
направляючих шини

ЗАСТОСУВАННЯ

- Для настінного монтажу
- Для дерев'яних ступок товщиною до 43 мм
- Для прихованого монтажу
- Для цільноскляних дверей



ОСОБЛИВОСТІ

- Кут стінного кріплення для прихованого монтажу направляючих шин на стіні та стулок товщиною до 43 мм

ТЕХНІЧНІ ДАНІ

Торгова марка	Прихований кут стіни Perlan
Матеріал стулки	Скло, ПВХ, Метал, Деревина
Кількість стулок	одностулковий, двостулковий
Вид монтажу	Стіна
Колір	EV1

ВАРІАНТИ / ІНФОРМАЦІЯ ПРО ЗАМОВЛЕННЯ

Найменування	Опис	Ідентифікаційний номер	Колір	Вид монтажу
Прихований кут стіни Perlan	для використання із стулками товщиною до 43 мм	130445	Подібний до високоякісної сталі	Стіна
Прихований кут стіни Perlan	для використання із стулками товщиною до 43 мм	130444	Подібний до високоякісної сталі	Стіна
Прихований кут стіни Perlan	для використання із стулками товщиною до 43 мм	130447	Подібний до високоякісної сталі	Стіна
Прихований кут стіни Perlan	для використання із стулками товщиною до 43 мм	130439	EV1	Стіна
Прихований кут стіни Perlan	для використання із стулками товщиною до 43 мм	130440	EV1	Стіна
Прихований кут стіни Perlan	для використання із стулками товщиною до 43 мм	130446	Подібний до високоякісної сталі	Стіна
Прихований кут стіни Perlan	для використання із стулками товщиною до 43 мм	130435	EV1	Стіна
Прихований кут стіни Perlan	для використання із стулками товщиною до 43 мм	130436	EV1	Стіна
Прихований кут стіни Perlan	для використання із стулками товщиною до 43 мм	130438	EV1	Стіна