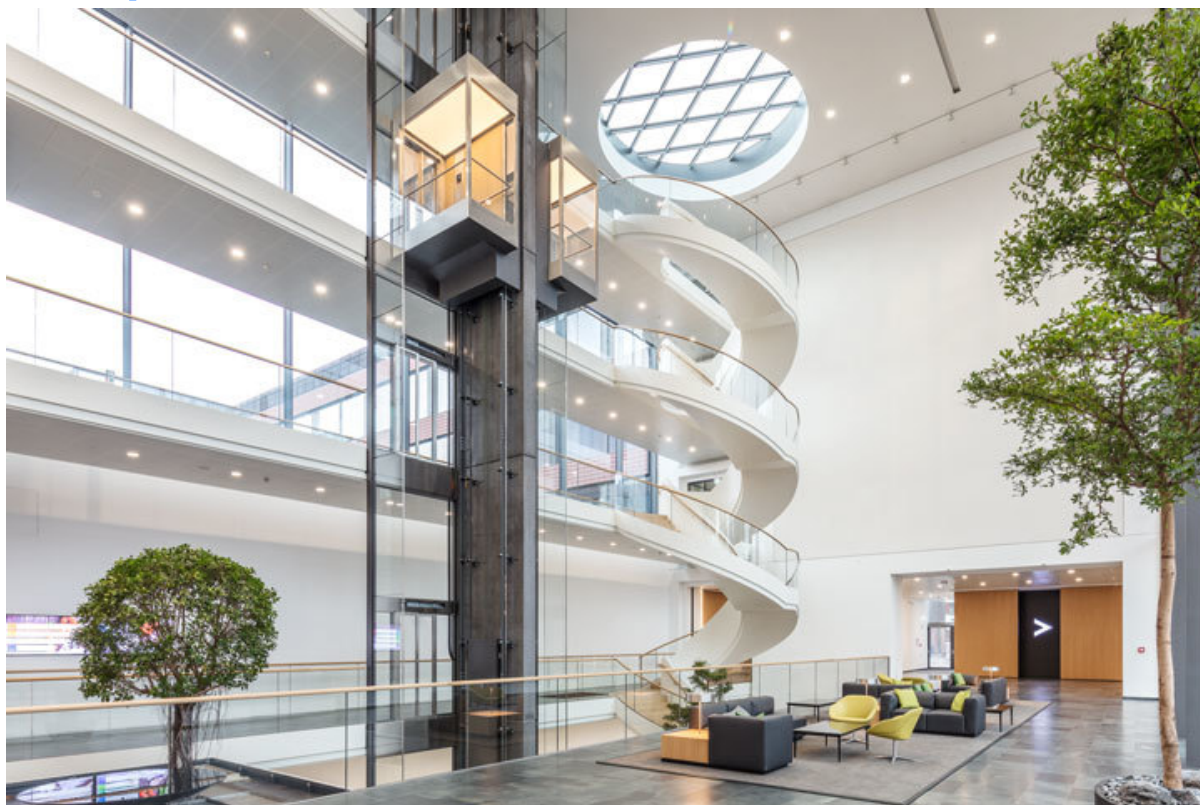


Паспорт виробу

Покривна плита для верхньої частини дверної петлі з цапфою *



Для цапфової петлі, модель В та С

ЗАСТОСУВАННЯ

→ Завдяки невеликій габаритній висоті підходить для нових будівель, а також для модернізації та реконструкції будівель

Покривна плита для верхньої частини дверної петлі з цапфою *



ОСОБЛИВОСТІ

→ Підходить для верхньої частини петлі з цапфою, модель В/С

ТЕХНІЧНІ ДАНІ

Торгова марка	Покривна плита для верхньої частини дверної петлі з цапфою *
Час утримування протипожежних дверей у відкритому положенні	Ні

ВАРІАНТИ / ІНФОРМАЦІЯ ПРО ЗАМОВЛЕННЯ

Найменування	Опис	Ідентифікаційний номер	Колір
Покривна плита GEZE для верхньої частини дверної петлі з цапфою *	Для цапфової петлі, модель В та С	006669	EV1

* Вище позначені продукти можуть відрізнятися за формою, типом, властивостями, функцією чи доступністю залежно від країни. У разі виникнення питань звертайтеся до свого консультанта GEZE.