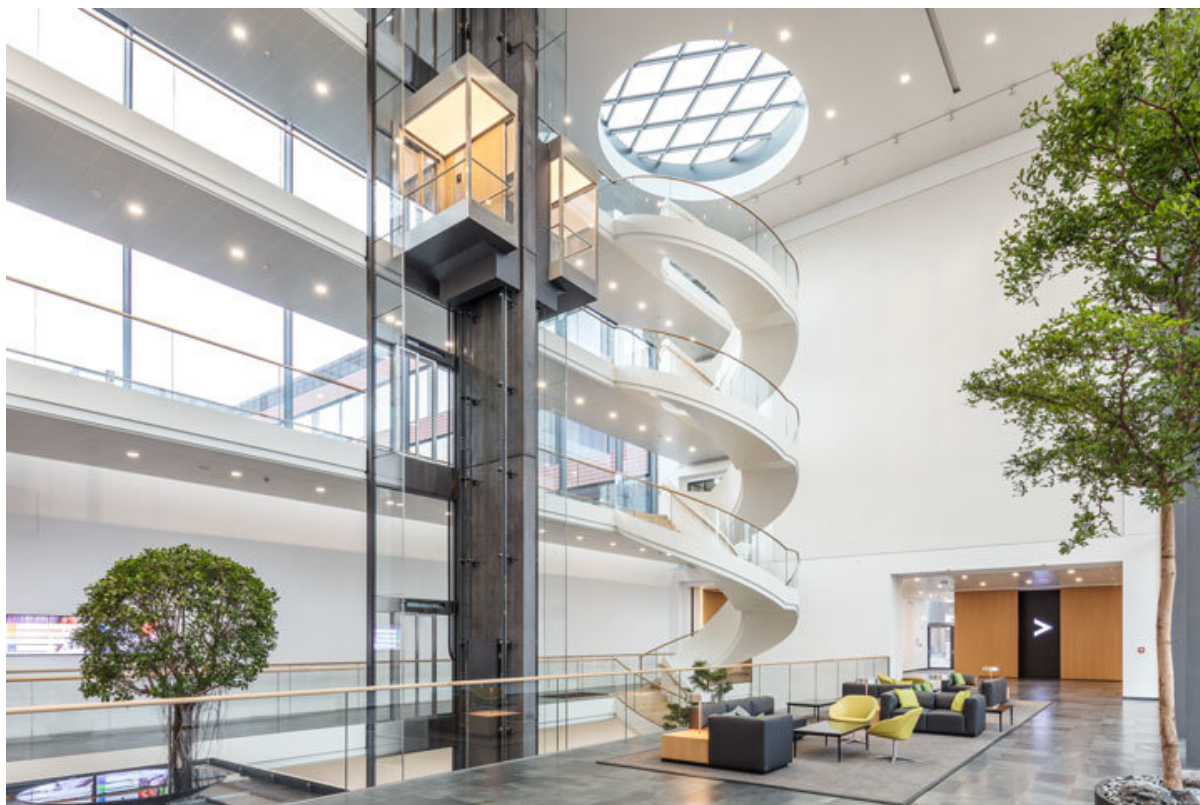


Паспорт виробу

Стандартний кронштейн стулки для E 170 *



Для прямокутних вікон

ЗАСТОСУВАННЯ

- Встановлення на дерев'яних, ПВХ або металевих вікнах
- Монтаж на стулці
- Для одних ножиць необхідна одна стулкова опора

Стандартний кронштейн стулки для E 170 *



ОСОБЛИВОСТІ

→ Для навішування ножиць та з'єднання стулки і рами

ТЕХНІЧНІ ДАНІ

Торгова марка

Стандартний кронштейн стулки для E 170 *

ВАРІАНТИ / ІНФОРМАЦІЯ ПРО ЗАМОВЛЕННЯ

Найменування	Опис	Ідентифікаційний номер	Колір
Стандартний кронштейн стулки для E 170 *	сумісний з E 170	128925	EV1
Стандартний кронштейн стулки для E 170 *	сумісний з E 170	128927	згідно з таблицею RAL
Стандартний кронштейн стулки для E 170 *	сумісний з E 170	128926	білий RAL 9016

* Вище позначені продукти можуть відрізнятися за формою, типом, властивостями, функцією чи доступністю залежно від країни. У разі виникнення питань звертайтеся до свого консультанта GEZE.