

Паспорт виробу

Важільна тяга

TS 4000/2000



З механічною фіксацією

ЗАСТОСУВАННЯ

- Для фіксації у відкритому положенні дверей без протипожежних функцій
- Право- та лівосторонні навісні розпашні двері

ОСОБЛИВОСТІ

→ Використовується при верхньому монтажі з глибиною стінки отвору до 70 мм

ТЕХНІЧНІ ДАНІ

Торгова марка	Важільна тяга TS 4000/2000
Фіксатор	Механічні
Фіксатор перекирваний	Так
Кут фіксації	70 ° - 150 °
Інтегрований датчик диму	Ні

ВАРІАНТИ / ІНФОРМАЦІЯ ПРО ЗАМОВЛЕННЯ

Найменування	Опис	Ідентифікаційний номер	Колір	Точка фіксації, макс.
Важільна тяга TS 4000/2000/F	3 механічною фіксацією	102454	Сріблястий колір	150 °
Важільна тяга TS 4000/2000/F	3 механічною фіксацією	102456	білий RAL 9016	150 °
Важільна тяга TS 4000/2000/F	3 механічною фіксацією	102457	згідно з таблицею RAL	150 °

МОНТАЖНИЙ МАТЕРІАЛ

МОНТАЖНА ПАНЕЛЬ ВАЖІЛЬНОЇ ТЯГИ *

для TS 4000 / TS 2000, при вузьких дверних рамах

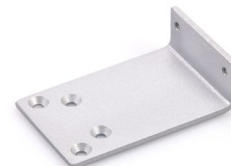


Найменування	Опис	Ідентифікаційний номер	Колір
монтажна панель важільної тяги	для TS 4000 / TS 2000, при вузьких дверних рамах	082506	згідно з таблицею RAL
монтажна панель важільної тяги	для TS 4000 / TS 2000, при вузьких дверних рамах	057109	Сріблястий колір



МОНТАЖНА ПАНЕЛЬ ВАЖІЛЬНОЇ ТЯГИ

Для TS 4000 / TS 2000 при паралельному монтажі



Найменування	Опис	Ідентифікаційний номер	Колір
монтажна панель важільної тяги	для TS 4000 / TS 2000 при паралельному монтажі	053319	темно-бронзовий
монтажна панель важільної тяги	для TS 4000 / TS 2000 при паралельному монтажі	027460	згідно з таблицею RAL
монтажна панель важільної тяги	для TS 4000 / TS 2000 при паралельному монтажі	053318	Сріблястий колір

* Вище позначені продукти можуть відрізнятися за формою, типом, властивостями, функцією чи доступністю залежно від країни. У разі виникнення питань звертайтеся до свого консультанта GEZE.