

Паспорт виробу

Важільна тяга

TS 4000/2000 подовжена



Використовується при монтажі на дверну коробку з глибиною стінки отвору 70–170 мм

ЗАСТОСУВАННЯ

- Для отворів з великою глибиною стінки
- Право- та лівосторонні навісні розпашні двері

**ОСОБЛИВОСТІ**

→ Використовується при верхньому монтажі з глибиною стінки отвору 70–170 мм

ТЕХНІЧНІ ДАНІ

Торгова марка	Важільна тяга TS 4000/2000 подовжена
Фіксатор	Ні
Інтегрований датчик диму	Ні

ВАРІАНТИ / ІНФОРМАЦІЯ ПРО ЗАМОВЛЕННЯ

Найменування	Опис	Ідентифікаційний номер	Колір
Важільна тяга TS 4000/2000 подовжена	Подовжена, для верхнього монтажу з глибиною стінки отвору 70–170 мм	102434	згідно з таблицею RAL
Важільна тяга TS 4000/2000 подовжена	Подовжена, для верхнього монтажу з глибиною стінки отвору 70–170 мм	102431	Сріблястий колір
Важільна тяга TS 4000/2000 подовжена	Подовжена, для верхнього монтажу з глибиною стінки отвору 70–170 мм	102433	білий RAL 9016

МОНТАЖНИЙ МАТЕРІАЛ**МОНТАЖНА ПАНЕЛЬ ВАЖІЛЬНОЇ ТЯГИ ***

для TS 4000 / TS 2000, при вузьких дверних рамах

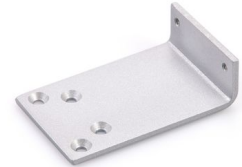


Найменування	Опис	Ідентифікаційний номер	Колір
монтажна панель важільної тяги	для TS 4000 / TS 2000, при вузьких дверних рамах	082506	згідно з таблицею RAL
монтажна панель важільної тяги	для TS 4000 / TS 2000, при вузьких дверних рамах	057109	Сріблястий колір



МОНТАЖНА ПАНЕЛЬ ВАЖІЛЬНОЇ ТЯГИ

Для TS 4000 / TS 2000 при паралельному монтажі



Найменування	Опис	Ідентифікаційний номер	Колір
монтажна панель важільної тяги	для TS 4000 / TS 2000 при паралельному монтажі	053319	темно-бронзовий
монтажна панель важільної тяги	для TS 4000 / TS 2000 при паралельному монтажі	027460	згідно з таблицею RAL
монтажна панель важільної тяги	для TS 4000 / TS 2000 при паралельному монтажі	053318	Сріблястий колір

* Вище позначені продукти можуть відрізнятися за формою, типом, властивостями, функцією чи доступністю залежно від країни. У разі виникнення питань звертайтеся до свого консультанта GEZE.