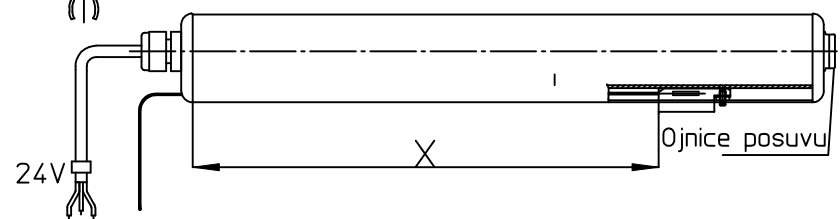
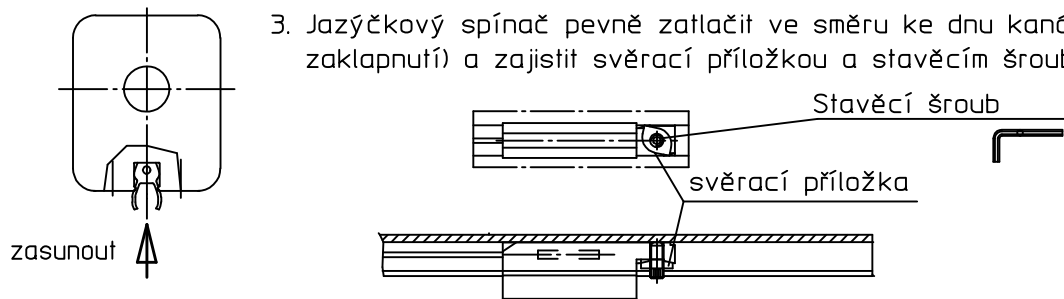


I Omezení posuvu

- Jazýčkový spínač zasunout do středního kanálu pohonu vřetene.
- Určit požadované omezení posuvu. Pozici X jazýčkového spínače nastavit podle tabulky.

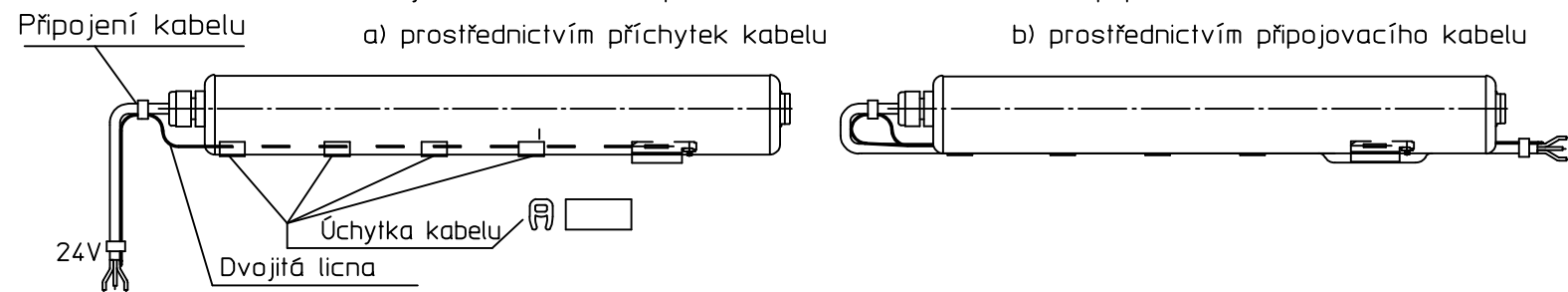


- Jazýčkový spínač pevně zatlačit ve směru ke dnu kanálu (do zaklapnutí) a zajistit svěrací příložkou a stavěcím šroubem.



Při montáži jazýčkového spínače u sklopné konzole je nutno upevnění kabelu jazýčkového spínače sejmout.

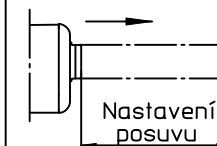
- Dvojitou licnu a kabel položit do kabelového kanálu a připevnit.



- Připujit pohon a destičku omezení posuvu
- Vyzkoušet. Změřit posuv, případně provést korekturu rozdílu pozice jazýčkového spínače (požadovaný posuv - skutečný posuv).

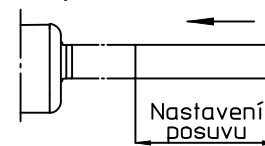
Výchozí pozice X (mm)

Okno zavřené = ojnice posuvu zasunutá



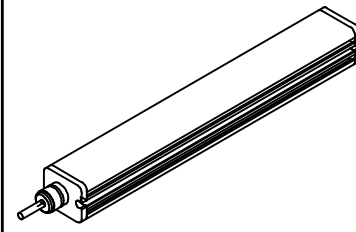
např.:
: RWA 100E, RWA 110E,
OL350E, OL360E
Přímý výložník
Okno v ploché střeše

Okno zavřené = ojnice posuvu vysunutá



např.: RWA 105E,
OL 370E,

E250	190+nastavení posuvu	164+ pohon posuvu-nastavení posuvu
E350N	290+nastavení posuvu	264+ pohon posuvu-nastavení posuvu



El. pohon E250; E350N

Bezpečnostní pokyny:
 *Dodržování místně platných stavebních předpisů a všeobecně platných bezpečnostních předpisů protiúrazové prevence, norem DIN a ustanovení VDE musí být zajištěno.
 *Dále platí směrnice pro obsluhu oken, dveří a vrat s motorovým pohonem ZH1/494 Hlavního svazu profesních organizací řemeslníků, Ústředního orgánu pro prevenci úrazů a zdravotnictví práce.
 *Všechny montážní a instalační práce proto musí provádět odborný personál.

24V DC

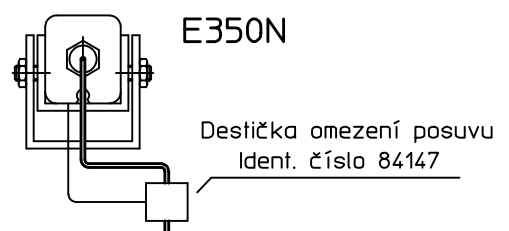


Postupovat podle plánu připojení, č. výkresu 45130-9-0991

Nutno objednat E250 (24V)

ks	Název	Ident.číslo
1	Základní jednotka	83941
1	Destička E250	84125

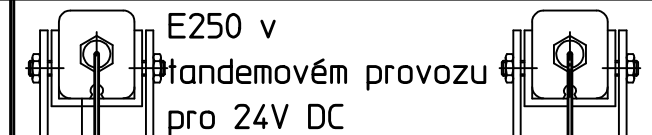
230V AC



Postupovat podle plánu připojení, č. výkresu 45133-9-0955

Nutno objednat E350N (230V)

ks	Název	Ident.číslo
1	Základní jednotka	83941
1	Destička E350N v krabici na	84147

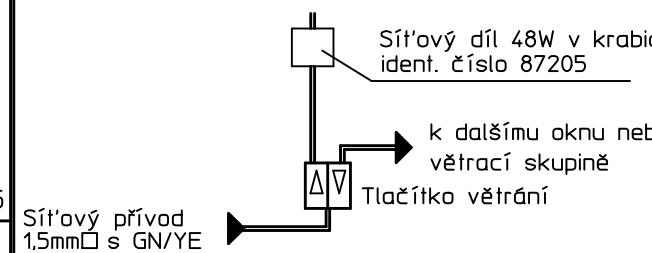


24V DC
 Standemovém provozu pro 24V DC

Odpojení tendemu E 100, 24V-DC Ident. č. 72485

Připojovací vedení např. na centrálu nouzového proudu RWA průřez kabelu 3x mm□
 do 20m =1,5mm□
 do 40m =2,5mm□
 do 70m =4mm□

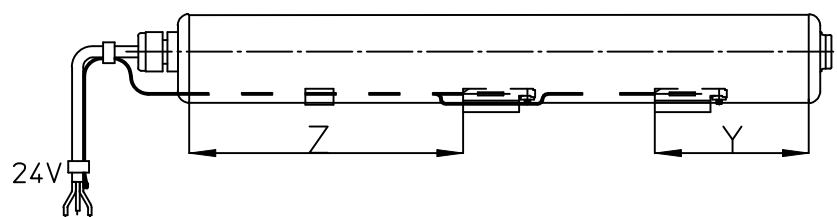
pro 230V AC jako výše a navíc:



II Potvrzení pozice

Montáž jazýčkového spínače pro potvrzování pozice viz. montáž pro omezení posuvu

Pro potvrzování pozice je podle účelu užívání nutno instalovat jednu nebo dvě základní jednotky. Viz. Výkres a tabulka.



Potvrzování pozice E250 a E350N

Potvrzení pozice:	Výchozí pozice ojnice posuvu: zasunutá			Výchozí pozice ojnice posuvu: vysunutá		
	Okno "otevř."	Okno "zavř."	Okno "otevř. a zavř."	Okno "otevř."	Okna "zavř."	Okna "otevř. a zavř"
	Z (mm)	Y (mm)	Z (mm)	Y (mm)	Z (mm)	Y (mm)
Pohon E250	-	41	166	-	166	41
Pohon E350N	-	41	266	-	266	41

Základní jednotka ident. č. 83941	
Obsah balení:	ks
Jazýčkový spínač, úplný	1
Připojení kabelu	1
Úchytky kabelu	8

Potvrzování pozice nutno objednat	pro:	Základní jednotka ident. č. 83941	Doplňková destička ident. č. 84171	Indikace potvrzení
Okno "otevř. nebo zavř."	E250 nebo E350N *	1X	—	prostř. instalovaných LED
Okno "otevř. a zavř."	E250 nebo E350N *	2X	—	prostř. instalovaných LED
Okno "otevř. a zavř." pro větrací skupiny	E250 **	2X pro každý pohon	1X	prostř. tlačítka větrání E507 a požárního tlačítka FT4

*Postupovat podle plánu připojení, č. výkresu 45130-9-0993
 **Postupovat podle plánu připojení, č. výkresu 45130-9-0992

Výše uvedené plány připojení jsou v příslušných baleních připojeny.

Diese Zeichnung entspricht dem Entwicklungsstand des Zeichnungsdatums bzw. der letzten Änderungseintragung. Aus der Benutzung der Zeichnung können keine Ansprüche, gleich welcher Art, einschließlich Schadensersatzansprüche, abgeleitet und gegen GEZE geltend gemacht werden. Die Zeichnung bleibt unser Eigentum und ist Dritten

nur für die Vertragsdauer zur Benutzung überlassen. Sämtliche sich aus der Zeichnung ergebenden Ansprüche stehen ausschließlich GEZE zu. Ohne vorherige Zustimmung von GEZE darf diese Zeichnung weder vervielfältigt noch Dritten zugänglich gemacht werden.

Ersatz für:	Benennung	E250 and E350N: Installation manual reed switch for stroke limit and positional feedback	
Ersetzt durch:	Datum	Name	Material Nr.
	17.09.2002	tbm16	87999
	17.09.2002	tbm8	
02	17.09.2002	tbm16	
Vers.	Datum	Name	Mitt.Nr.
Maßstab		1:1	
alte techn.Nr.		Blatt / von	
		1 / 1	
Zeichnungs Nr. 45130-9-0990			