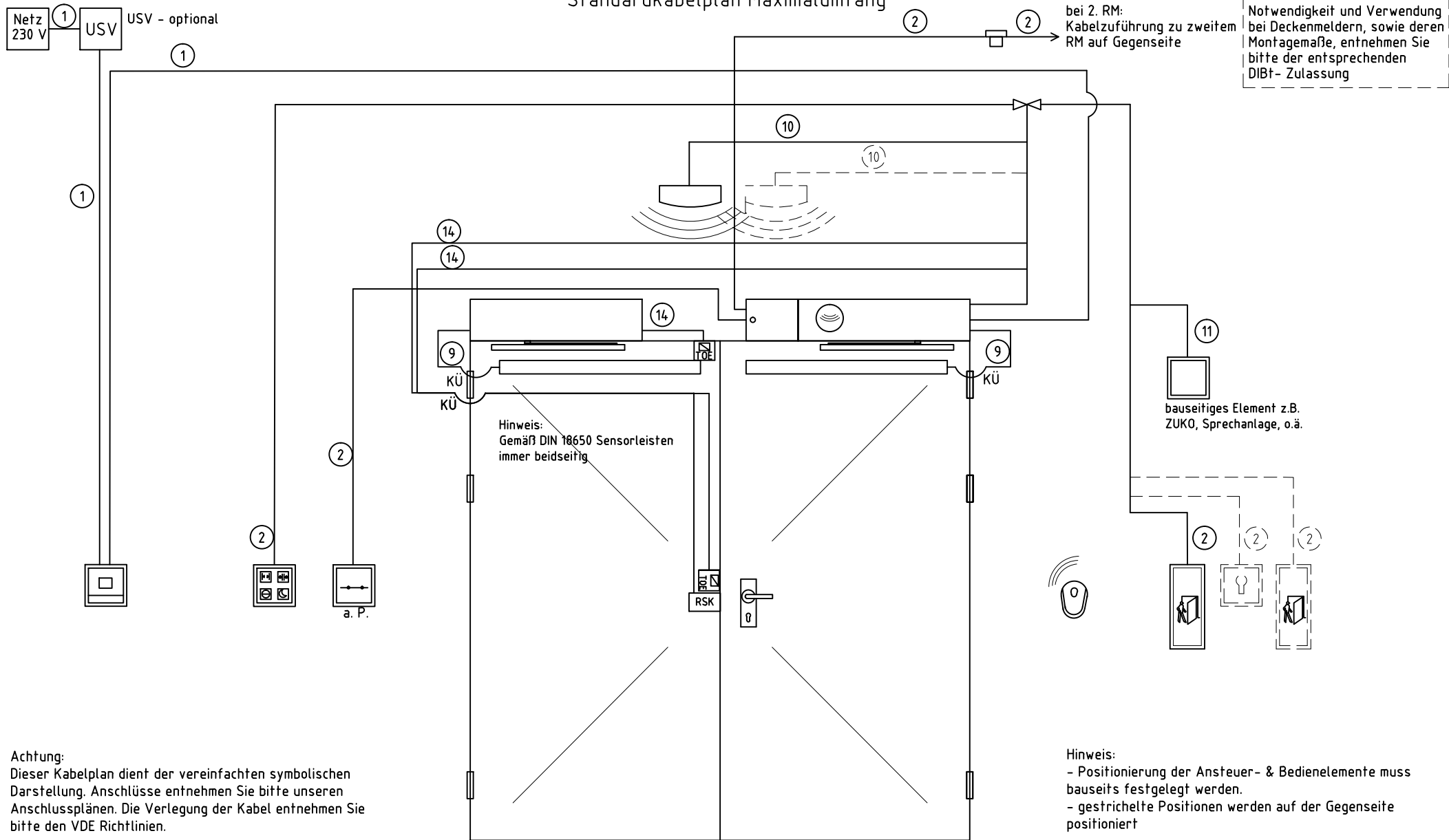


Standardkabelplan Maximalumfang



Notwendigkeit und Verwendung bei Deckenmeldern, sowie deren Montage Maße, entnehmen Sie bitte der entsprechenden DIBt-Zulassung

Hinweis:
Gemäß DIN 18650 Sensorleisten immer beidseitig

Achtung:
Dieser Kabelplan dient der vereinfachten symbolischen Darstellung. Anschlüsse entnehmen Sie bitte unseren Anschlussplänen. Die Verlegung der Kabel entnehmen Sie bitte den VDE Richtlinien.

Hinweis:
- Positionierung der Ansteuer- & Bedienelemente muss bauseits festgelegt werden.
- gestrichelte Positionen werden auf der Gegenseite positioniert

alle Maßangaben sind in mm

Auftraggeber			EMD-F/R 2-Flg. BS DIN rechts			
Ansprechpartner		Kd-Nr	Innendienst			
Objekt		Angebot	PosNr.	Außendienst		
Objektanschrift		Datum		11.07.2013	Version	



007 Release 1.0

Diese Zeichnung entspricht dem Entwicklungsstand des Zeichnungsdatums bzw. der letzten Änderungsgehmigung. Aus der Benutzung der Zeichnung können keine Ansprüche, gleich welcher Art, einschließlich Schadensersatzansprüche, abgeleitet und gegen GEZE geltend gemacht werden. Die Zeichnung bleibt unser Eigentum und ist strikt nur für die Vertragsbeziehung zur Benutzung überlassen. Sämtliche sich aus der Zeichnung ergebenden Ansprüche stehen ausschließlich GEZE zu. Ohne vorherige Zustimmung von GEZE darf diese Zeichnung weder ververviältigt noch Dritten zugänglich gemacht werden.

This drawing shows the actual state of product development at the date of the drawing or the revision date. No claims or damages in any form can be made against GEZE as a result of the interpretation of this drawing. This drawing remains the property of GEZE and is made available to third parties only for the duration of contractual obligations. All rights connected with this drawing remain in possession of GEZE. This drawing may not be copied or handed over to third parties without the express consent of GEZE.